

# GUÍA DE CONFIGURACIÓN

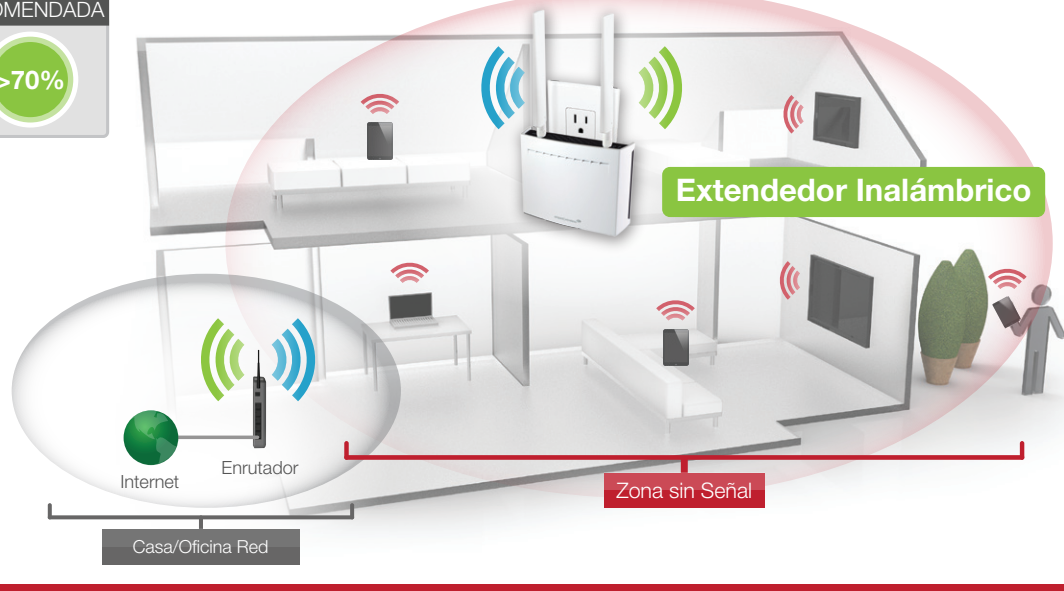
LEA PRIMERO

**ALTA POTENCIA AC2600 WI-FI EXTENDEDOR WITH MU-MIMO**

**REC44M**

Mira el video de instalación aquí: <http://support.ampedwireless.com/rec44m>

## 1 Encuentre una ubicación de instalación a una distancia intermedia entre su Router Wi-Fi y su zona muerta de Wi-Fi



**EL EXTENSOR DE ALCANCE DEBE RECIBIR UNA SEÑAL FUERTE DE SU ROUTER WI-FI.**

Recomendamos que la señal de su router sea >70%. Determinaremos la fuerza exacta en el Paso 6.

Si se conecta a un enrutador de banda doble, 2.4GHz y 5GHz conexiones deben ser mas de 70%.

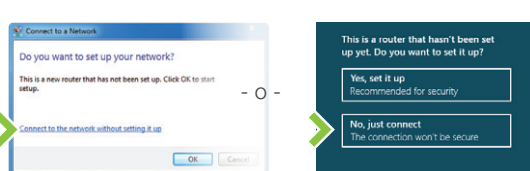
## 2 Conecte las Antenas a los Conectores en el Amplificador de Señal



- a Conecte las antenas incluidas.
- b Enchufe el Extensor de Alcance a una salida de corriente.
- c Conecte a la red Wi-Fi del Extensor de Alcance: **Amped\_REC44M\_2.4** o **Amped\_REC44M\_5.0**.

### Atención usuarios de Windows:

Un mensaje puede aparecer preguntando: "Do you want to set up your network?" Si es así, seleccione "Connect to the network without setting it up" o "No, just connect".

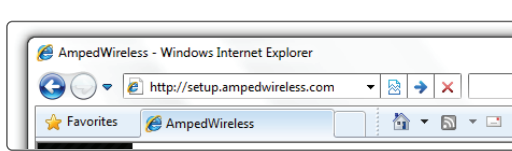


## 3 Habra su Navegador de Internet

Escriba la dirección web de configuración en su navegador:

<http://setup.ampedwireless.com>

Si la URL no se abre, intente: <http://192.168.1.240>



Navegadores recomendados: Google Chrome, Safari o Internet Explorer (8.0 o mayor). No utilice Firefox.

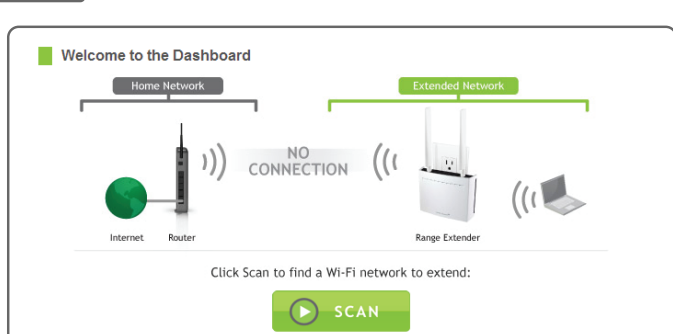
ACCESO AL MENÚ DE WEB NO REQUIERE ACCESO A INTERNET. EL MENÚ SE CONFIGURA DESDE EL EXTENDEDOR DE ALCANCE.

## SI TIENE PROBLEMAS DE ACCESO AL MENÚ WEB...

- a Desconecte su PC de todas las redes Wi-Fi.
- b Conecte un cable de red (no incluido) entre el PC y el Extensor.
- c Abra su navegador web y vaya a <http://setup.ampedwireless.com> otra vez.



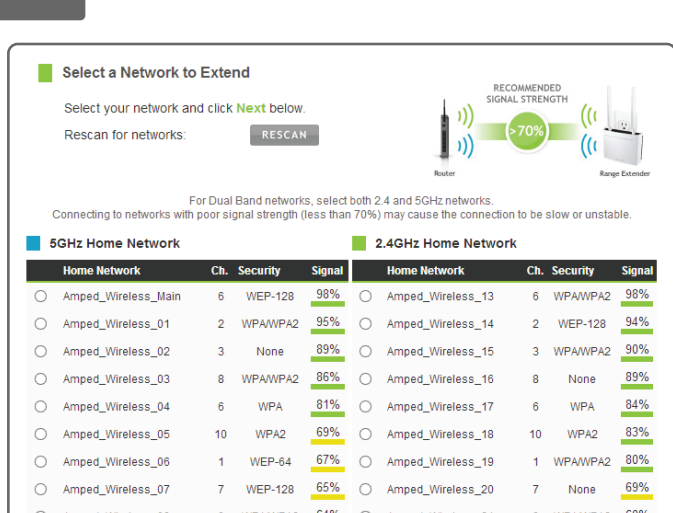
## 4 Bienvenido al Tablero de Información



El Tablero de Información le proporcionará el estado actual del Extensor de Alcance.

Haga clic en **Scan** para encontrar redes disponibles que desea ampliar.

## 5 Busque una Red Inalámbrica para Amplificar



Resalte y seleccione la(s) red(es) inalámbrica(s) que desea repetir. Si tiene un enrutador de doble banda, seleccione AMBOS nombres de red, 2.4GHz y 5GHz.



### Señal Recomendada

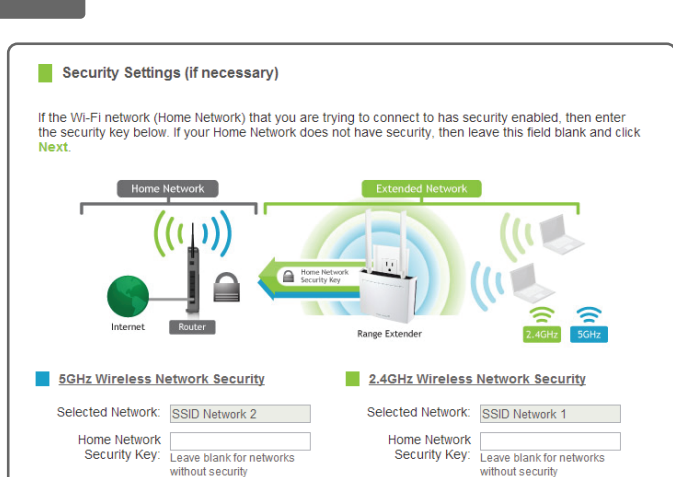
Seleccione la red inalámbrica con una intensidad de 70% o mayor para conexión más fiable.

Conexiones de señal pobre pueden causar velocidades lentas o pérdidas de conexión.

Haga clic en **Next** para continuar.

Si no ve las redes inalámbricas deseadas, mueva el Extensor de Alcance más cerca al enrutador y repita el escaneo, ya que puede estar fuera de alcance.

## 6 Ajustes de Seguridad de su Red (si es necesario)

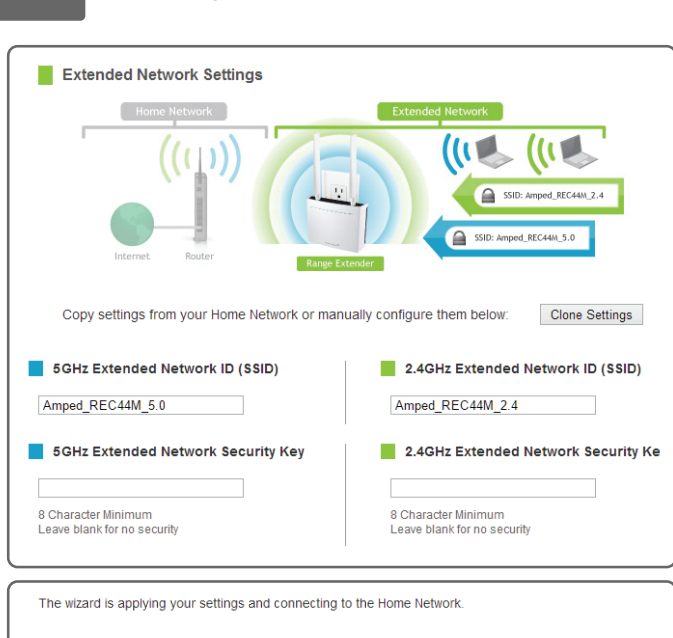


Si su red(es) inalámbrica doméstica(s) cuenta con seguridad activada, deberá introducir la clave de seguridad aquí. Si selecciona una red de banda doble para ampliar, usted tendrá que introducir ambas claves de seguridad aquí.

Si su red(es) inalámbrica doméstica(s) no tiene habilitada la seguridad, deje en blanco el campo de seguridad.

Haga clic en **Next** para continuar.

## 7 Configurar las Opciones para las Redes Extendidas



Los IDs de sus redes extendidas son: **Amped\_REC44M\_2.4** y **Amped\_REC44M\_5.0**

Si elige **Clone** la configuración de su red doméstica, el asistente le copiará el SSID y la clave de seguridad de su red doméstica.

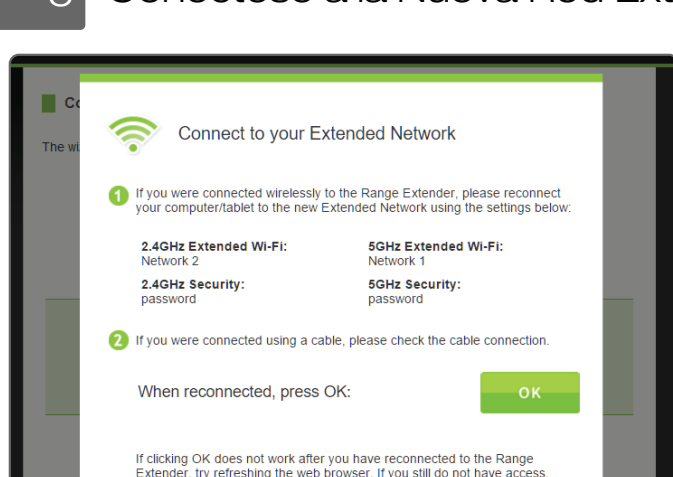
El SSID de la extendida tendrá un "\_RE" al final de su nombre. Por ejemplo: Home\_Network\_RE

Puede introducir también manualmente un nuevo ID de red y la clave de seguridad. El nuevo código de seguridad debe ser al menos 8 caracteres de largo.

Haga clic en **Next**.

**NO SALGA NI ACTUALICE LA PÁGINA**  
 Permita que la cuenta atrás completa y el mago le desviará automáticamente al siguiente paso.

## 8 Conéctese a la Nueva Red Extendida



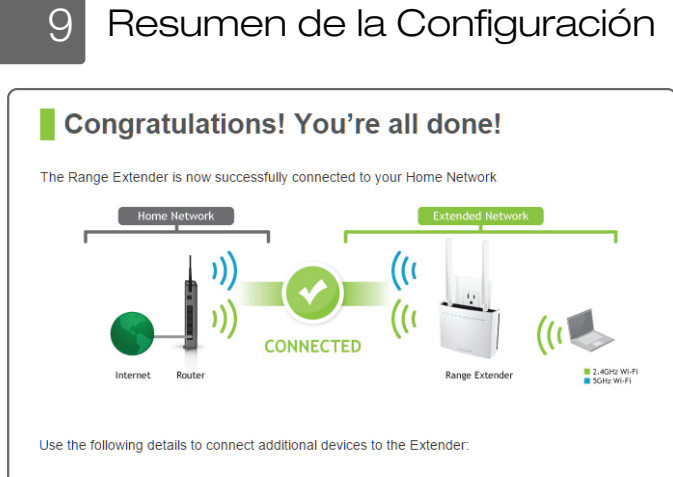
Durante el proceso de conteo regresivo, el Extensor de Señal se reiniciará y desconectará la conexión Wi-Fi. En este momento, tendrá que volver a conectar su PC o tableta a la nueva red extendida. Usted puede conectar ya sea a la nueva red extendida de 2.4GHz y 5GHz. Siga las instrucciones que aparecen en la pantalla para conectarse.

Cuando te hayas conectado, da clic en **OK** para completar el proceso de configuración.

Si hay problemas con la configuración, el asistente de configuración le informará volver a buscar una red para ampliar.

Si no hay problemas, verá la página de abajo Setup.

## 9 Resumen de la Configuración



Felicidades, el extensor de alcance es ahora configurado correctamente. Ahora los ajustes están aplicados.

Ahora puede conectar dispositivos adicionales directamente al puerto de red en el panel posterior del Extensor.

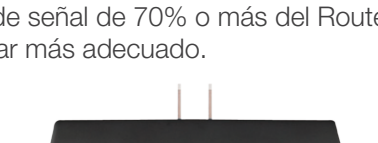
Si tiene algún problema en cualquier momento durante el proceso de instalación, Llame a nuestro soporte técnico de Amped Wireless:

Numero: 888-573-8820  
 Email: [techsupport@ampedwireless.com](mailto:techsupport@ampedwireless.com)  
 Web/online chat: [www.ampedwireless.com/support](http://www.ampedwireless.com/support)

Si aún no ha colocado el Extensor en una ubicación óptima, puede hacerlo ahora. Todos los ajustes del Extensor se han salvado y puede desconectarlo con seguridad para ser reubicado.

## Encontrar una Óptima Ubicación (Fuerza de señal LED)

El Extensor está equipado con una intensidad de la señal del LED en la parte superior del dispositivo para ayudarle a encontrar la ubicación más óptima para el Extensor. Puede tomar 1-3 minutos para que el LED registre y muestre después de conectar el Extensor a una red. Después de la configuración, el LED puede ser su guía para el posicionamiento del Extensor a una mejor ubicación (si es necesario). Se recomienda su intensidad de la señal de 70% o más del Router. Si la intensidad de la señal LED es verde, el Extensor se coloca en el lugar más adecuado.



- Verde: Excelente Señal 70-100%
- Amarillo: Moderado Señal 60-69%
- Rojo: Mala Señal 59% y por debajo

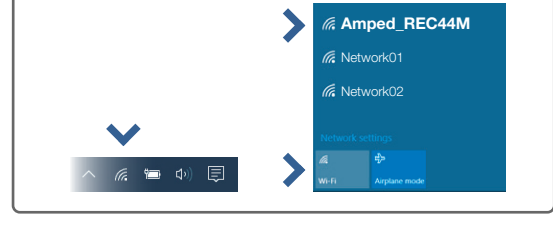
Nota: El LED no se encenderá si el Extensor no está conectado a una red doméstica.

## Cómo Conectar su Equipo Inalámbrico a el Extendedor

La conexión a la red 5GHz requiere que usted tenga un adaptador de red compatible con 5GHz.

### Windows 10

Acceda a la barra de tareas en la parte inferior derecha de su pantalla, presione en el icono de Wi-Fi, habilite Wi-Fi y seleccione [Amped\\_REC44M\\_2.4](#) o [Amped\\_REC44M\\_5.0](#). Cuando se le pida una contraseña, introduzca "wireless".



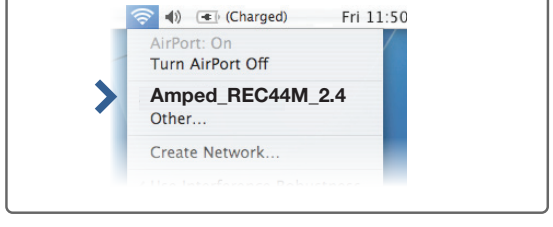
### Windows 8

Pase en desde el borde derecho para acceder a la barra de encantos, pulse en Settings, seleccione el icono de Wi-Fi, y seleccione la red [Amped\\_REC44M\\_2.4](#) o [Amped\\_REC44M\\_5.0](#). Cuando le pida la contraseña utilice "wireless".



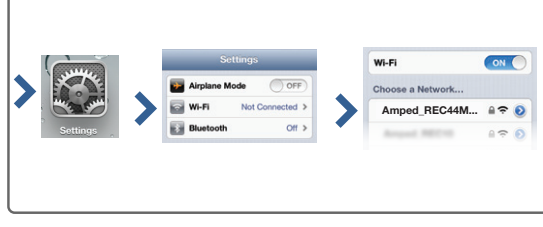
### Mac OS X

Presione el icono de Wi-Fi para ver las redes inalámbricas disponibles. Seleccione la red [Amped\\_REC44M\\_2.4](#) o [Amped\\_REC44M\\_5.0](#) para unirse a la red. Cuando le pida la contraseña utilice "wireless".



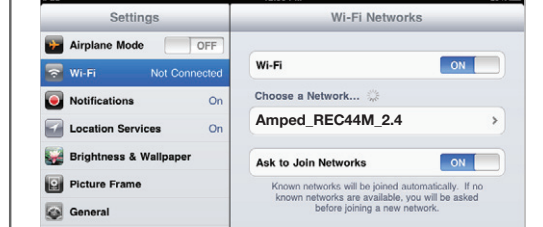
### iPhone

Toque en el icono de Settings, seleccione Wi-Fi, y seleccione la red, [Amped\\_REC44M\\_2.4](#) o [Amped\\_REC44M\\_5.0](#). Cuando le pida la contraseña utilice "wireless".



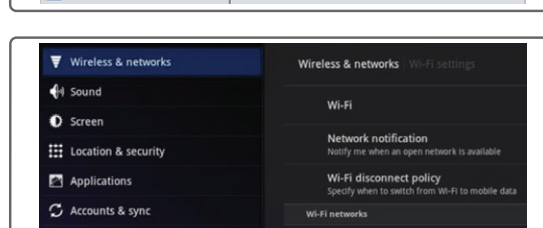
### Tableta iPad

- Pulse el botón "Home" para llegar a la página principal.
- Pulse el icono "Setting" de la aplicación.
- Pulse "Wi-Fi" para entrar en la configuración de Wi-Fi del iPad.
- Toque el campo "On/Off" del selector en la posición "On"
- En "Choose a Network..." seleccione: ["Amped\\_REC44M\\_2.4"](#) o ["Amped\\_REC44M\\_5.0"](#)



### Tableta Android

- Pulse en el menú "Apps" en la pantalla de la tableta.
- Localice y pulse el icono de aplicación de "Settings".
- Bajo "Wireless & networks," oprima "Wi-Fi settings".
- Toque en la casilla Wi-Fi para activar y buscar la red Wi-Fi.
- En "Wi-Fi networks," seleccione: ["Amped\\_REC44M\\_2.4"](#) o ["Amped\\_REC44M\\_5.0"](#)



## Usando las Características de su Extendedor

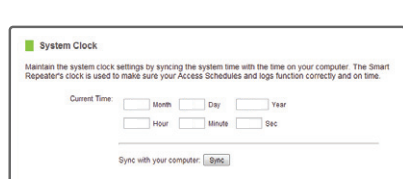
El Extendedor de alcance está equipado con muchas características de gran alcance como la tecnología de BoostBand™ y características avanzadas de seguridad, todos los cuales pueden accederse a través del menú de la web:

<p>Menú de web (Izquierda)</p>	<p><b>BOOSTBAND™ Tecnología</b> Aumente la velocidad total y la representación de su extendedor por la racionalización de tráfico de red de banda doble a través de una sola banda de frecuencia del Wi-Fi entre el enrutador y el extendedor de alcance. Ubicación del menú: <a href="#">More Settings &gt; BoostBand Technology</a></p>
	<p><b>Programación de Acceso Inalámbrico</b> Control cuando su Wi-Fi está encendido. Ubicación del menú: <a href="#">More Settings &gt; 2.4 o 5GHz Wi-Fi Settings &gt; Access Schedule</a></p>
	<p><b>Control de Acceso de Usuario</b> Restringir el acceso de red a usuarios específicos. Ubicación del menú: <a href="#">More Settings &gt; 2.4 o 5GHz Wi-Fi Settings &gt; User Access</a></p>
	<p><b>Control de Cobertura Inalámbrica</b> Ajustar la distancia de su red inalámbrica. Ubicación del menú: <a href="#">More Settings &gt; 2.4 o 5GHz Wi-Fi Settings &gt; Wireless Coverage</a></p>

Si usted no está familiarizado o quiere más información sobre cómo habilitar BoostBand™ Technology o las características de seguridad del Extensor de Alcance, favor visite el sitio web: <http://support.ampedwireless.com/rec44m>

## Ajuste el Reloj del Extendedor

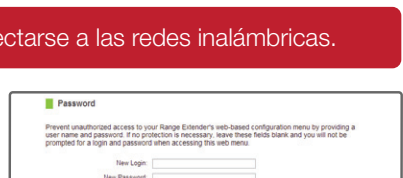
Al fin de tener acceso a los horarios y registros a realizar con los sellos de tiempo y horarios correctos tendrá que configurar su reloj del sistema. Para ello, ir bajo [Management](#) y acceda a la ficha [System Clock](#) para sincronizar con el tiempo de la computadora.



## Establecer un Nombre de Usuario y Contraseña para el Menú Web

Esta contraseña NO es la clave de red inalámbrica utilizada para conectarse a las redes inalámbricas.

Para mayor seguridad, se recomienda encarecidamente que cambie estos ajustes y establecer un nombre de usuario y contraseña para acceder al menú de la Web. Para hacer esto, vaya a [More Settings > Management > Password](#) en el lado izquierdo del menú web.



Si ha olvidado su nombre de usuario y contraseña, deberá restablecer el Extendedor a los ajustes predeterminados para acceder al menú web. Para restablecer el Extendedor la configuración predeterminada, mantenga pulsado el botón de reinicio en la parte superior del Extendedor durante 5-10 segundos.

## Apagones, reiniciando el Enrutador y Cambios de Canal

Enrutadores inalámbricos operan en los canales inalámbricos específicos para evitar interferencias con redes vecinas. Algunos enrutadores inalámbricos están configurados para buscar automáticamente el mejor canal inalámbrico. Un corte de energía, o un simple reinicio, pueden hacer que el enrutador inalámbrico pueda cambiar el canal inalámbrico y hacer que el Extendedor se desconecte de su red inalámbrica. **Después de un minuto o dos el Extendedor se volverá a conectar automáticamente a la red doméstica con la nueva configuración.** Sin embargo, si por alguna razón no es así, basta con acceder a menú web del Extendedor, abra el explorador web y acceder, <http://setup.ampedwireless.com>. Si la página no se carga, intente restablecer el Extendedor manteniendo pulsado el botón de reinicio en el panel posterior de cinco a diez segundos. Después de que el Extendedor se reinicie, abra el navegador web y vuelva a intentarlo.

Cuando aparezca el menú web, ejecute o través el Asistente de Configuración para volver a configurar la conexión a su red doméstica. Para evitar que el problema de cambio de canal se produzca en el futuro, puede iniciar sesión en el menú web del enrutador y configurar el canal inalámbrico de automático a un número de canal estático. Usted tendrá que volver a configurar el Extendedor con el nuevo canal. Si no está seguro de cómo acceder al menú web del enrutador, póngase en contacto con el departamento de soporte de la marca de su enrutador inalámbrico.

## Consejos: Auto-Carga Menu Web

Cuando el Extendedor pierde su conexión con la red doméstica, el menú Web se cargará automáticamente en tu navegador web. Todas las entradas de direcciones web serán redirigidos a la Asistente del Extendedor. Esta función ha sido diseñada para que usted pueda fácilmente volver a configurar el Extendedor en el caso de una desconexión. Esta característica puede ser desactivado en el menú Configuración IP del menú web. La función se titula: Auto-DNS.

## Otras Funciones del Extendedor



### a LEDs de Wired Puerto

- Indica cuando un dispositivo está conectado a un puerto de cable (módem o red local) en la parte posterior del router. El LED parpadea rápidamente cuando el tráfico de datos por cable se transmite o recibe. Los LEDs verdes muestran cuando hay una conexión gigabit activo.

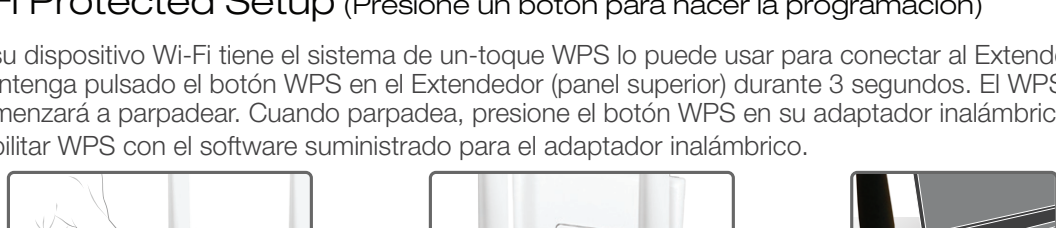
### b Como Reinicializar el Amplificador de Señal a Configuraciones Predeterminadas

Hay dos opciones para reajustar el Amplificador de Señal volver a la configuración predeterminada de fábrica:

- Restablecer el Amplificador de Señal a través del menú en el lado izquierdo bajo [More Settings > Management > Save/Reload Settings](#). Seleccione el [Reset Settings to Default](#).
- Tenga acceso al Botón de reposición físico en el panel trasero del Extendedor: Mantenga pulsado el botón Reset durante cinco a diez (5-10) segundos. Es necesario que utilice una punta de bolígrafo o un pin para acceder al botón. Al pulsar el botón Guardar la configuración de cinco segundos, simplemente tiene que reiniciar el Extendedor mientras guarda la configuración existente.

### c Wi-Fi Protected Setup (Presione un botón para hacer la programación)

- Si su dispositivo Wi-Fi tiene el sistema de un-toque WPS lo puede usar para conectar al Extendedor. Mantenga pulsado el botón WPS en el Extendedor (panel superior) durante 3 segundos. El WPS LED comenzará a parpadear. Cuando parpadea, presione el botón inalámbrico o su adaptador inalámbrico o habilitar WPS con el software suministrado en su PC de todas las redes Wi-Fi. A Conecte un cable de red entre el Amplificador de Señal y el PC. Intente acceder <http://setup.ampedwireless.com> otra vez.



### d Fuerza de señal LED

- Encontrar el lugar perfecto para su Extendedor con un código LED . Este LED se ilumina en verde cuando el Extender está recibiendo una señal fuerte desde el router y por lo tanto, está en una ubicación óptima.
- Verde: Excelente Señal 70-100%
- Amarillo: Moderado Señal 60-69%
- Rojo: Mala Señal 59% y por debajo

Nota: El LED no se encenderá si el Extensor no está conectado a una red doméstica.

## Sugerencias Para Solucionar Problemas

PROBLEMA: He introducido <http://setup.ampedwireless.com> y no se ha podido abrir el menú Web.

- SOLUCIONES:
- Asegúrese de que su computadora este conectada a la red de Wi-Fi del Amplificador de Señal: [Amped\\_REC44M\\_2.4](#) o [Amped\\_REC44M\\_5.0](#)
  - Trate de usar un navegador web diferente. Se recomienda el navegador web Google Chrome.
  - Intente abrir el navegador web para la dirección IP predeterminada al poner este número en su navegador web: 192.168.1.240
  - Apagar (desconectar) el Amplificador de Señal y vuelva a encenderlo. Inténtelo de nuevo.
  - Reinicie el Amplificador de Señal a la configuración predeterminada pulsando el botón Reset (ubicado en el panel posterior) durante diez (10) segundos y vuelva a intentarlo.
  - Si los pasos (a) al (e) fallan, desconecte su PC de todas las redes Wi-Fi. A Conecte un cable de red entre el Amplificador de Señal y el PC. Intente acceder <http://setup.ampedwireless.com> otra vez.

PROBLEMA: Mi Amplificador de Señal anteriormente estaba trabajando bien pero ahora ya no puedo acceder a Internet a través de el Amplificador de Señal.

- SOLUCIONES:
- La conexión a la red doméstica puede haber caído y la configuración del router pueden haber cambiado. Conecte el router podrían ser el resultado de varios eventos, tales como un corte de energía. Cuando esto ocurre, los cables el Amplificador de Señal y acceda al menú de configuración utilizando la dirección web: <http://setup.ampedwireless.com>. Ejecute el Asistente para volver a conectar el Amplificador de Señal a la red.
  - Utilizando el menú ([setup.ampedwireless.com](http://setup.ampedwireless.com)) verifique que la señal entre el Amplificador de Señal y su red doméstica es superior al 70%. El Amplificador de Señal puede ser demasiado lejos de su router de inicio y no mantener una intensidad de la señal por encima del 70%. Compruebe la intensidad de la señal entre el router y el Amplificador de Señal a través del menú de web (lado izquierdo): [More Settings > Management > Device Status](#). La lectura de la intensidad de señal será bajo la sección de configuración de Home Wireless Network Settings. Esta señal debe estar por encima de 70%. Si está por debajo, mueva el Amplificador de Señal más cerca al router, o mueva el Amplificador de Señal a una nueva posición.

PROBLEMA: No puedo encontrar mi red doméstica cuando buscando redes inalámbricas en el Tablero.

- SOLUCIONES:
- El Amplificador de Señal puede estar fuera de alcance. Mover el Amplificador de Señal más cerca hacia el router inalámbrico y pruebe al Asistente de configuración desde el menú de la Web.
  - Asegúrese de que el inalámbrica SSID inicio de su red es radiodifusión y no oculto. SSID oculto requerirá que introducir manualmente el SSID en [Wireless Settings > Home Network](#).

Si sigues teniendo problemas de configuración con el Extendedor de Alta Potencia, dénos una llamada — estamos aquí para ayudar: 888-573-8820 o +1-909-217-3168

Visite nuestro sitio Web para más información de apoyo y respuestas a preguntas frecuentes: [www.ampedwireless.com/support](http://www.ampedwireless.com/support)