

GUIDE D'INSTALLATION

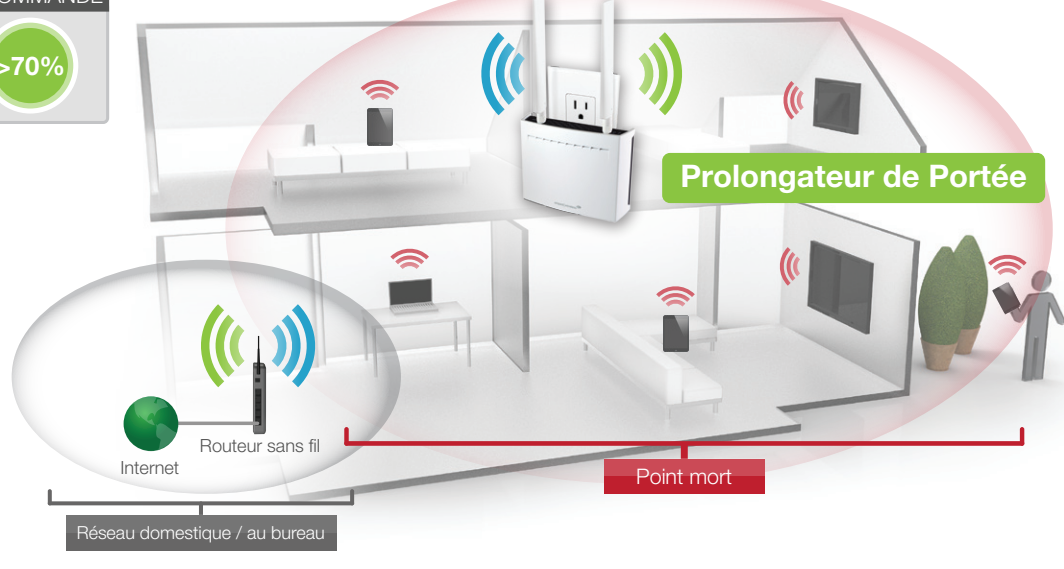
À LIRE EN PREMIER

FORTE PUISSANCE AC2600 PROLONGATEUR DE GAMME WITH MU-MIMO

REC44M

Regardez la vidéo d'installation ici : <http://support.ampedwireless.com/rec44m>

1 Trouver un emplacement de configuration à mi-chemin entre votre routeur Wi-Fi et votre Wi-Fi Dead Zone



LA PORTÉE DU PROLONGATEUR DOIT RECEVOIR UN FORT SIGNAL DE VOTRE ROUTEUR WI-FI.

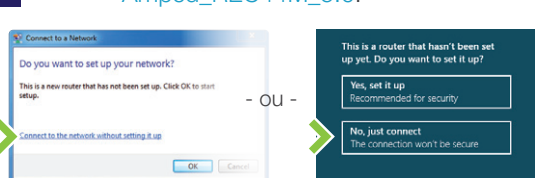
Nous recommandons que le signal de votre routeur soit >70%. Nous découvrirons la force exacte à l'étape 6.

Si vous êtes connecté à un routeur double bande, les deux connexions de 2.4GHz et 5GHz devraient être supérieures à 70%.

2 Connectez votre PC ou tablette au Prolongateur de Portée



Utilisateurs de Windows, attention :
Une fenêtre peut apparaître et vous demander « Do you want to set up your network? » Dans l'affirmative, sélectionnez « Connect to the network without setting it up » ou « No, just connect ».

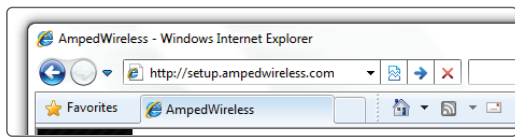


3 Ouvrez la fenêtre de votre Navigateur Internet

Tapez l'adresse du site d'installation dans votre navigateur :

<http://setup.ampedwireless.com>

Si l'adresse de l'URL ne marche pas, essayez : <http://192.168.1.240>



Navigateurs recommandés : Google Chrome, Safari ou Internet Explorer (8.0 et au-delà). N'utilisez pas Firefox.

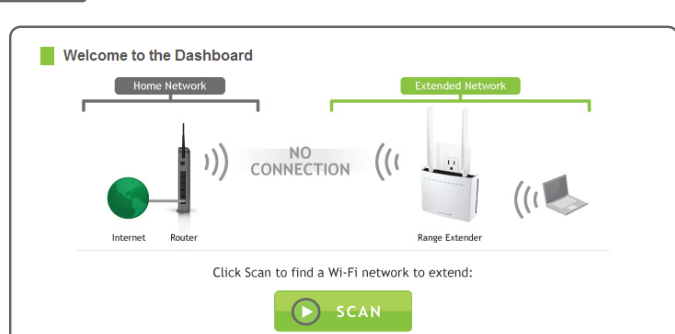
VOUS N'AVEZ PAS BESOIN D'UN ACCÈS INTERNET POUR ACCÉDER LE MENU WEB. LE MENU EST ACCESSIBLE VIA LE PROLONGATEUR DE PORTÉE.

SI VOUS AVEZ DES DIFFICULTÉS À ACCÉDER AU MENU...

- a Déconnectez votre PC de tous les réseaux sans fil.
- b Attachez un câble Ethernet (pas inclus) entre votre PC et le Prolongateur de Portée.
- c Lancez votre navigateur Internet et aller à la page <http://setup.ampedwireless.com>



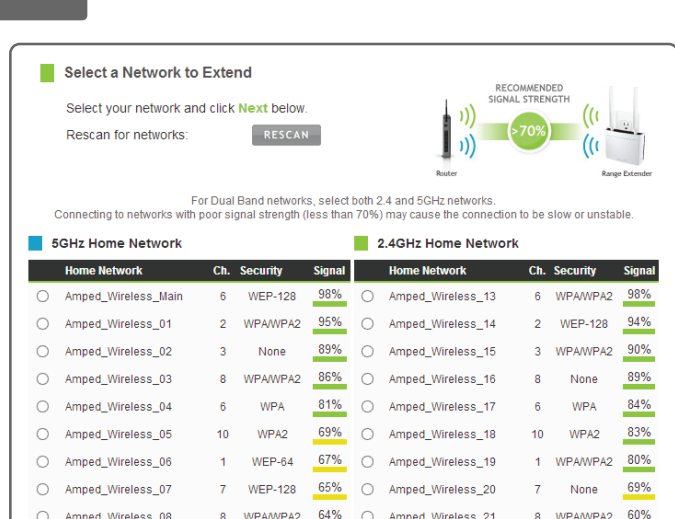
4 Bienvenue sur le tableau de bord



Le tableau de bord va vous montrer l'état actuel du Prolongateur de Portée.

Cliquez sur **Scan** pour rechercher des réseaux sans fil à étendre.

5 Recherchez un réseau domestique à étendre



Soulignez et sélectionnez le/les réseau(x) sans fil que vous souhaitez répéter. Si vous avez un router double bande, sélectionnez à la fois les noms des réseaux 2.4GHz et 5GHz.



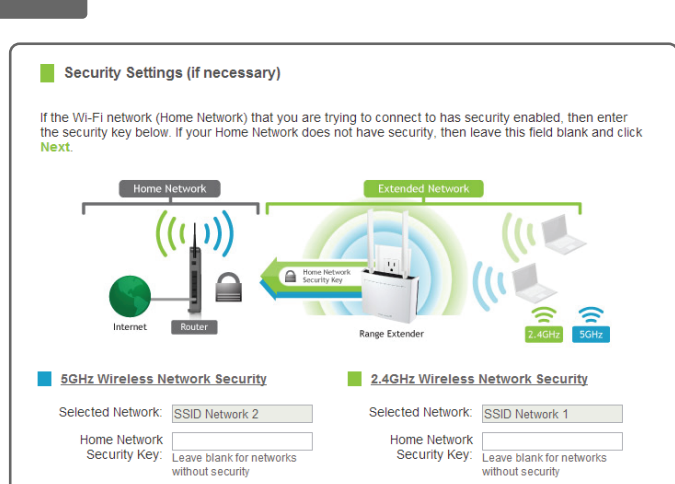
Signal recommandé
Sélectionnez le réseau Wi-Fi dont le signal est plus fort que 70% pour la connexion la plus sûre.

Les signaux de connexion trop faibles peuvent ralentir ou faire échouer les connexions.

Cliquez sur **Next** pour continuer.

Si vous ne voyez pas le réseaux sans fil que vous cherchez, il est peut-être hors de portée. Déplacez le Prolongateur de Portée pour qu'il soit plus près du routeur, et effectuez une nouvelle recherche.

6 Paramètres de sécurité du réseau à domicile (si nécessaire)

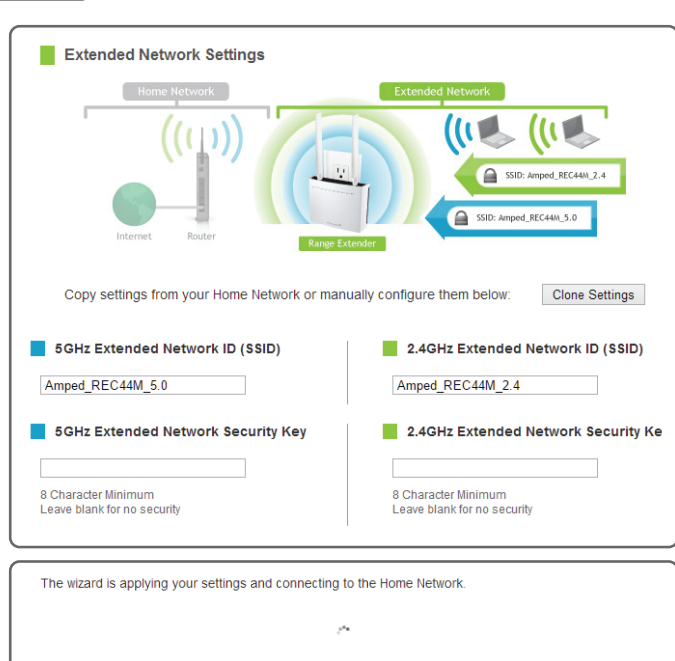


Si l'option de sécurité est activée sur votre réseau(x) à domicile sans fil, vous devrez taper le code de sécurité ici. Si vous sélectionnez un réseau double bande pour répéter, vous devrez rentrer les deux clés de sécurité ici.

Si la sécurité de(s) réseau(x) sans fil de votre domicile n'est pas activée, laissez le champ de sécurité vide.

Cliquez sur **Next** pour continuer.

7 Configurer les Opciones para las Redes Extendidas



L'identifiant de votre Réseaux Étendus est : **Amped_REC44M_2.4** ou **Amped_REC44M_5.0**

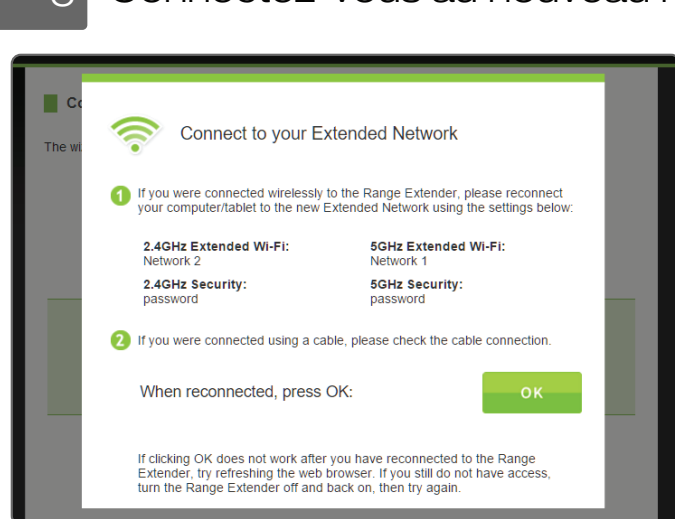
Si vous choisissez de **Clone** les paramètres de votre réseau à domicile, l'assistant va copier le SSID et le code de sécurité de votre réseau domicile.

Le SSID du Réseau Étendu va avoir le « _RE » fin de son nom. Par exemple : Home_Network_RE Vous pouvez aussi manuellement entrer un nouvel identifiant de réseau et un nouveau code de sécurité. Le nouveau code de sécurité doit comporter au moins 8 caractères.

Cliquez sur **Next** pour appliquer vos paramètres.

NE PARTEZ PAS OU RAFRAÎCHISSEZ CETTE PAGE
Permettez au compte à rebours de finir et l'assistant vous redirigera automatiquement vers l'étape suivante.

8 Connectez-vous au nouveau réseaux étendus



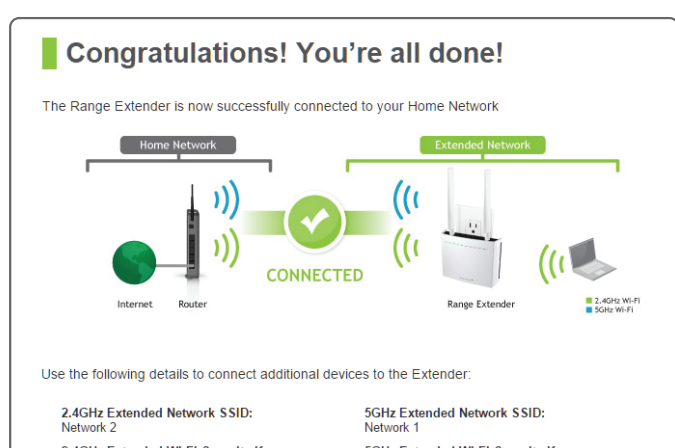
Pendant le compte à rebours, le Prolongateur de Portée va redémarrer et se déconnecter du réseau Wi-Fi. À ce point, vous devrez reconnecter votre PC ou tablette au nouveau Réseau Étendu. Vous pouvez vous connecter soit au Réseau Étendu de 2.4GHz ou de 5GHz. Suivez les instructions affichées sur l'écran pour vous connecter.

Une fois que vous avez connecté, cliquez sur **OK** terminer pour la procédure de configuration.

Si vous rencontrez des problèmes avec la configuration, l'assistant vous proposera de rechercher un réseau à étendre.

Si vous ne rencontrez pas de problèmes, vous verrez le Résumé de la Configuration en dessous.

9 Résumé de l'installation



Félicitations, le Prolongateur de Portée a été configuré avec succès. Vos paramètres ont bien été enregistrés.

Vous pouvez aussi brancher n'importe quels appareils de réseau grâce à la prise située en bas du Prolongateur de Portée.

Si vous rencontrez des problèmes pendant la configuration, veuillez contacter Soutien Elite par Amped Wireless :

Téléphone : 888-573-8820
E-mail : techsupport@ampedwireless.com
Site Web : www.ampedwireless.com/support

Si vous n'avez pas encore positionné votre Prolongateur de Portée à un emplacement idéal, vous pouvez le faire maintenant. Tous les paramètres du Prolongateur de Portée sont enregistrés et vous pouvez l'éteindre pour le déplacer.

Trouver un placement idéal de localisation (intensité du signal LED)

Le Prolongateur de Gamme est équipé d'une Intensité de Signal voyant LED sur le dessus de l'appareil pour aider à trouver l'emplacement le plus optimal pour le Prolongateur. Cela peut prendre 1-3 minutes pour la LED d'enregistrer et d'afficher après le branchement du Prolongateur dans une prise de courant. Après l'installation la LED peut être votre guide lorsque vous repositionnez le Prolongateur pour un meilleur emplacement (si nécessaire). Nous recommandons une intensité de signal de 70% ou plus du Routeur. Si la LED de Prolongateur est verte, votre Prolongateur de Gamme est placé dans une localisation optimale.



- Verte : Signal Excellent de 70-100%
- Jaune : Signal Modéré de 60-69%
- Rouge : Signal Mauvais 59% et en-dessous

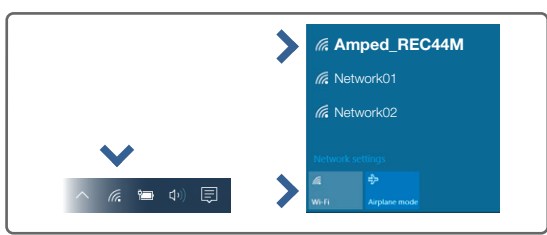
Le voyant LED ne s'allume pas si le Prolongateur n'est pas connecté à un réseau domestique.

Comment connecter au réseau du Prolongateur de Portée

La connexion au réseau 5GHz nécessite que vous ayez un adaptateur de réseau capable de connecter à 5GHz.

Windows 10

Accéder à la barre des tâches en bas à droite de votre écran, appuyez sur l'icône Wi-Fi, activez Wi-Fi, et sélectionnez **Amped_REC44M_2.4** ou **Amped_REC44M_5.0**. Lorsque vous êtes invité pour un mot de passe, entrez « wireless ».



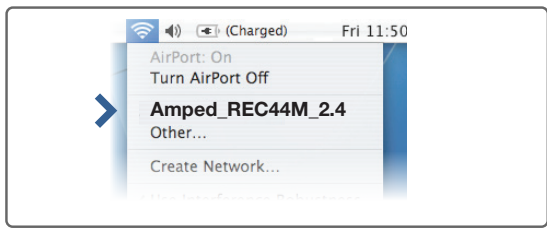
Windows 8

Faire glisser le doigt depuis le bord droit pour accéder à la barre de Charme, tapez sur Paramètres, sélectionnez l'icône Wi-Fi, et puis sélectionnez **Amped_REC44M_2.4** ou **Amped_REC44M_5.0**. Lorsque vous êtes invité pour un mot de passe, entrez « wireless ».



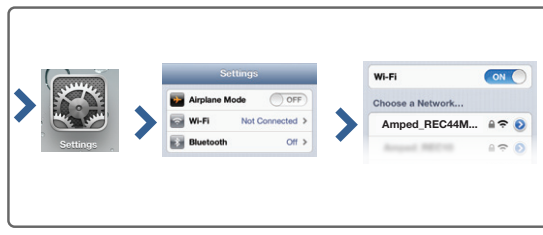
Mac OS X

Cliquez sur l'icône des réseaux Sans fil pour voir ceux qui sont disponibles. Sélectionnez le réseau **Amped_REC44M_2.4** ou **Amped_REC44M_5.0**. Lorsque l'appareil vous demande d'entrer votre mot de passe, tapez « wireless ».



iPhone

Touchez sur l'icône Réglages, sélectionnez Wi-Fi, et choisissez le réseau **Amped_REC44M_2.4** ou **Amped_REC44M_5.0**. Lorsque l'appareil vous demande d'entrer votre mot de passe, tapez « wireless ».



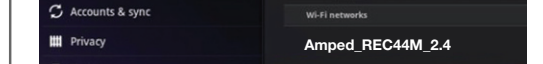
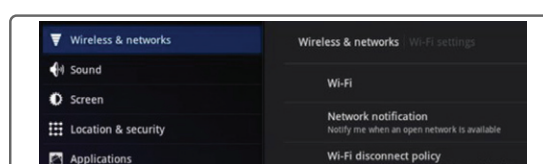
Tablette iPad

- Touchez le bouton « Home » pour accéder à la page d'accueil
- Touchez l'icône « Settings ».
- Tapez sur Wi-Fi pour accéder les paramètres Wi-Fi de iPad.
- Touchez le sélecteur Wi-Fi « On/Off ».
- Sous « Choose a Network... » sélectionnez : « **Amped_REC44M_2.4** » ou « **Amped_REC44M_5.0** »



Tablette Android

- Tapez sur « Apps » menu sur l'écran de la tablette.
- Cherchez et tapez l'icône « Settings ».
- Sous « Wireless & networks » tapez « Wi-Fi settings ».
- Touchez la boîte pour allumer le Wi-Fi et scanner.
- Sous « Wi-Fi networks » sélectionnez : « **Amped_REC44M_2.4** » ou « **Amped_REC44M_5.0** »



Utilisation des fonctions de votre Prolongateur de Portée

Le Prolongateur de Portée est équipé de nombreuses fonctionnalités puissantes comme BoostBand™ technologie et des fonctions de sécurité avancées, auxquelles tous peut être accessible par le menu Web:

More Settings

5GHz Wi-Fi Settings

2.4GHz Wi-Fi Settings

USB Storage

BoostBand Technology

Network Settings

Management

Menu (côté gauche)

BOOSTBAND™ Technologie
Augmenter la vitesse et les performances globales de votre réseau étendu en rationalisant le trafic réseau à double bande par une seule Wi-Fi bande de fréquence entre le routeur et le Prolongateur de Portée.
Menu : More Settings > BoostBand Technology

Programmation de l'accès sans fil
Contrôle quand votre Wi-Fi est allumé/éteint.
Menu : More Settings > 2.4 ou 5GHz Wi-Fi Settings > Access Schedule

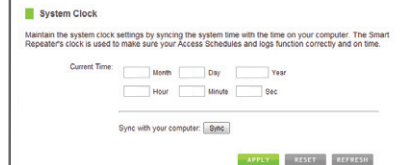
Contrôle d'accès d'utilisateur
Restreindre l'accès réseau à des utilisateurs spécifiques.
Menu : More Settings > 2.4 ou 5GHz Wi-Fi Settings > User Access

Contrôle de couverture sans fil
Régler la distance de votre réseau sans fil.
Menu : More Settings > 2.4 ou 5GHz Wi-Fi Settings > Wireless Coverage

Si vous êtes incertain ou souhaitez plus d'informations sur la façon d'activer BoostBand™ technologie ou les fonctionnalités de sécurité sur le Prolongateur de Portée, s'il vous plaît se référer au site web : <http://support.ampedwireless.com/rec44m>

Paramétrage de l'horloge du Prolongateur de Portée

Pour que vos horaires d'accès et registres fonctionnent au bon moment et avec la bonne programmation, vous allez devoir régler l'horloge du système. Pour cela, allez sous **Management** et allez à l'onglet **System Clock** pour synchroniser l'horloge du système avec l'heure de votre ordinateur.



Créer un identifiant et un code de sécurité pour le menu Web

Cet identifiant/code de sécurité n'est PAS la clé du réseau sans fil utilisée pour se connecter à votre réseau sans fil.

Pour une sécurité supplémentaire vous pourriez créer un identifiant et un mot de passe pour accéder le menu Web. Pour ce faire, aller dans les onglets suivants : **More Settings > Management > Password** sur le côté gauche du menu Web.



Si vous ne vous rappelez plus de votre identifiant et code de sécurité, vous devrez remettre le prolongateur de portée dans la configuration par défaut pour accéder le menu Web. Pour remettre le prolongateur de portée dans sa configuration d'origine, appuyez et maintenez la pression sur le bouton de réinitialisation situé sur le panneau supérieur du prolongateur de portée pendant 5 à 10 secondes.

Conseils : Coupure de courant, redémarrage du Routeur et changements de canal de communication

Les routeurs sans fil fonctionnent sur des canaux sans fil spécifiques pour éviter toute interférence avec les réseaux à proximité. Certains routeurs sans fil ont paramétrés pour rechercher automatiquement le meilleur canal sans fil. Une rupture de courant, ou un simple redémarrage, peuvent avoir pour conséquence de faire changer de canal sans fil à votre routeur sans fil domestique et de le déconnecter de votre réseau domestique. **Après une minute ou deux le prolongateur de portée va se reconnecter automatiquement à votre routeur sans fil domestique avec nouveaux paramètres.** Cependant, si pour quelque raison que ce soit, ce n'est pas le cas, connectez-vous simplement au menu Web du prolongateur de portée en lançant votre navigateur Internet et aller à la page <http://setup.ampedwireless.com>. Si la page ne s'affiche pas, essayez de redémarrer le prolongateur de portée en appuyant sur la touche reset au dos de l'appareil pendant 5 à 10 secondes. Une fois que le prolongateur de portée a redémarré, lancez votre navigateur Internet et essayez à nouveau.

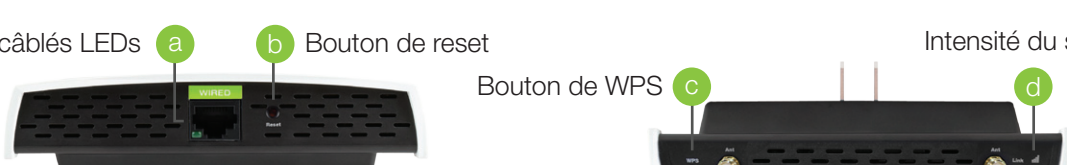
Une fois que le menu Internet apparaît, suivez les mêmes étapes avec l'Assistant pour reconfigurer la connexion de votre réseau domestique. Pour éviter que ce problème de changement de canal ne se reproduise à l'avenir, connectez-vous au menu Internet de votre routeur et changez le statut du canal sans fil de « Automatique » à un numéro de canal donné. Vous devrez alors reconfigurer le prolongateur de portée avec le nouveau canal. Si vous n'êtes pas sûr(e) de savoir comment accéder au menu d'installation du routeur, veuillez contacter le fabricant du routeur pour obtenir de l'aide.

Chargement automatique du menu web

Lorsque le Prolongateur de Portée perd sa connexion à votre réseau domestique, le menu Internet chargera automatiquement votre navigateur Internet. Toutes les adresses Internet seront redirigées vers l'Assistant du Prolongateur de Portée. Cette fonction vise à vous alerter et vous aider à reconfigurer facilement votre Prolongateur de Portée lors d'une déconnexion. Vous pouvez désactiver cette option en vous rendant sur le menu Internet (côté gauche) : Auto-DNS.

Options additionnelles

Ports câblés LEDs **a** Bouton de reset **b** Intensité du signal LED **d**
Bouton de WPS **c**



a Ports câblés LEDs

- Indique quand un appareil est connecté à un port câblé (modem ou réseau local) à l'arrière du Prolongateur. Le voyant LED clignote rapidement lorsque le trafic de données filaire est transmis ou reçu. Les voyants verts LED s'affichent quand il ya une connexion gigabit active.

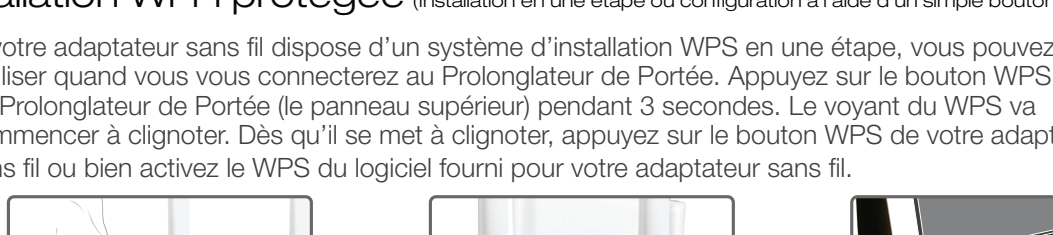
b Réinitialiser les réglages par défaut du Prolongateur de Portée

Il existe deux options pour réinitialiser le Prolongateur de Portée aux paramètres par défaut d'usine :

- Accédez au bouton de réinitialisation par le coté gauche du menu web sou : **More Settings > Management > Save/Reload Settings**. Sélectionnez le **Reset Settings to Default**.
- Localisez le bouton de réinitialisation au dos de l'amplificateur : Maintenez bouton de réinitialisation appuyé pendant cinq à dix (5-10) secondes. Vous devrez peut-être utiliser la pointe d'un crayon ou une épingle pour accéder au bouton. Appuyez sur le bouton de réinitialisation.

c Installation Wi-Fi protégée (Installation en une étape ou configuration à l'aide d'un simple bouton)

- Si votre adaptateur sans fil dispose d'un système d'installation WPS en une étape, vous pouvez l'utiliser quand vous connectez le prolongateur de portée. Appuyez sur le bouton WPS au panneau supérieur du Prolongateur de Portée pendant 3 secondes. Le voyant du WPS va commencer à clignoter. Dès qu'il se met à clignoter, appuyez sur le bouton WPS de votre adaptateur sans fil ou bien activez le WPS du logiciel fourni pour votre adaptateur sans fil.



d Intensité du signal LED

- Trouver l'endroit idéal pour votre Range Extender avec une pratique LED. Cette LED sera vert lorsque la Extender reçoit un signal fort du routeur et est donc dans une position optimale.
- Verte : Signal excellent de 70-100%
- Jaune : Signal modéré de 60-69%
- Rouge : Signal mauvais 59% et en-dessous

Le voyant LED ne s'allume pas si le Prolongateur n'est pas connecté à un réseau domestique.

Conseils pour résoudre les problèmes

PROBLÈME : Je suis allé à <http://setup.ampedwireless.com> et le menu Web ne s'est pas affiché.

- SOLUTIONS :**
- Assurez-vous que votre ordinateur est connecté au réseau Wi-Fi du Prolongateur de Portée : « **Amped_REC44M_2.4** » ou « **Amped_REC44M_5.0** ».
 - Essayez d'utiliser un navigateur Internet différent. Nous vous recommandons le navigateur Internet Chrome.
 - Essayez d'ouvrir votre navigateur Internet à l'adresse IP par défaut en plaçant ce numéro dans votre navigateur web : 192.168.1.240
 - Mettez hors tension (débranchez) le prolongateur de portée et remettez le sous tension. Réessayez.
 - Réinitialisez votre prolongateur de portée aux valeurs par défaut en maintenant enfoncé le bouton de réinitialisation (situé sur le panneau supérieur) pendant dix (10) secondes, puis réessayez.
 - Si vous ne parvenez pas à passer ces étapes (a. à e.), déconnectez votre PC de tous réseaux Wi-Fi. Branchez un câble Ethernet entre le prolongateur de portée et votre PC. Essayez d'accéder à <http://www.setup.ampedwireless.com> de nouveau.

PROBLÈME : Mon Prolongateur de Portée marchait sans problème jusqu'à maintenant mais je n'arrive plus à accéder à l'Internet via le Prolongateur de Portée.

- SOLUTIONS :**
- La connexion à votre réseau domestique a pu être abandonnée ou bien les paramètres du routeur ont peut-être changé. Des cela arrive, connectez-vous au Prolongateur de Portée et accédez au menu d'installation en utilisant l'adresse Internet : <http://setup.ampedwireless.com>. Utilisez l'Assistant pour reconnecter le Prolongateur de Portée à votre réseau.
 - À l'aide du menu d'installation (setup.ampedwireless.com), vérifiez que l'intensité du signal entre le Prolongateur de Portée et votre réseau domestique est d'au moins 70%. Le Prolongateur de Portée est peut-être trop éloigné de votre routeur pour pouvoir maintenir un signal d'intensité d'au moins 70%. Vérifiez l'intensité du signal entre le routeur et le Prolongateur de Portée via le web menu (côté gauche) : More Settings > Management > Device Status. L'intensité de ce signal doit être d'au moins 70%. Si elle est inférieure à 70%, déplacez le Prolongateur de Portée pour qu'il soit plus près du routeur, ou bien repositionnez le Prolongateur de Portée.

PROBLÈME : Je n'arrive pas à trouver mon réseau domestique quand je recherche les réseaux sans fil disponibles dans l'Assistant.

- SOLUTIONS :**
- Le Prolongateur de Portée est peut-être hors de portée. Déplacez le Prolongateur de Portée plus près du routeur sans fil et réessayez l'assistant d'installation du Menu Web.
 - Assurez-vous que le SSID sans fil de votre réseau domestique est en clair et non caché. Lorsque les SSID sont cachés, vous devez entrer manuellement le SSID dans le menu > Home Network.

Si les problèmes pour configurer votre Prolongateur de Portée persistent, appelez-nous, nous nous ferons un plaisir de vous aider : 888-573-8820 ou 909-217-3168. Consultez notre site Internet pour obtenir plus d'informations concernant l'assistance techniques et les réponses aux questions fréquemment posées : www.ampedwireless.com/support