

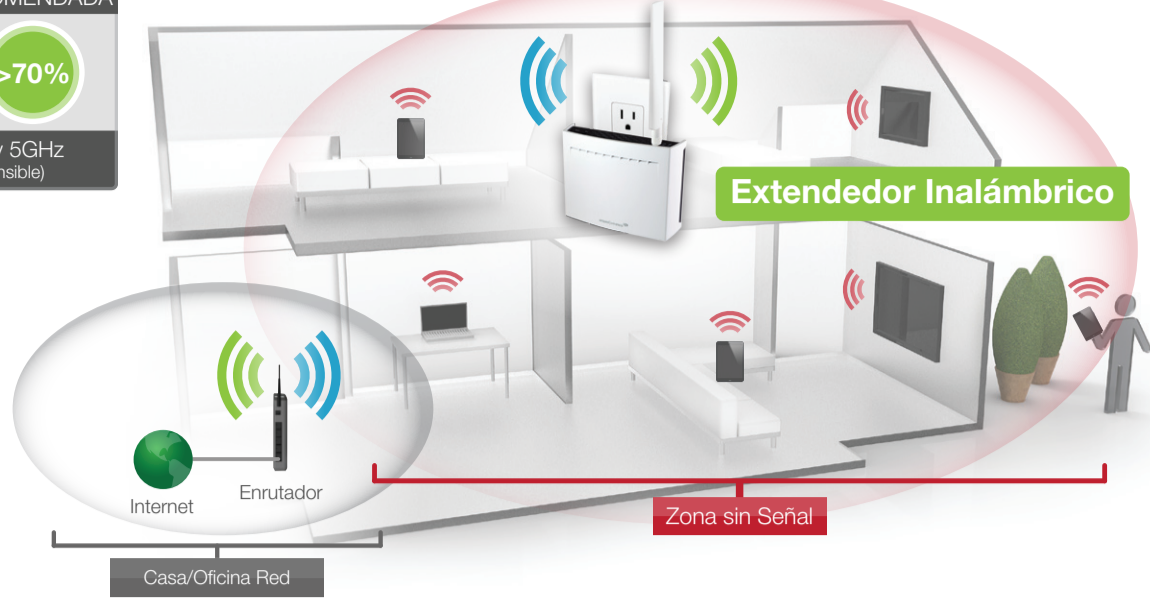


— LEA PRIMERO —

ALTA POTENCIA AC1750 ENCHUFADO WI-FI EXTENDEDOR

REC33A

1 Encuentre una posición de óptima entre su enrutador inalámbrico y su zona muerta inalámbrica



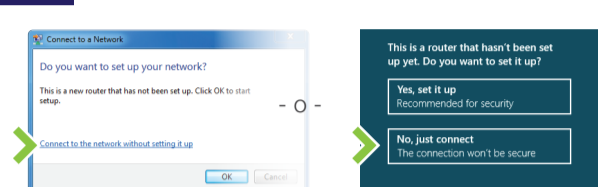
IMPORTANTE: COLOQUE EL EXTENDEDOR EN UN LUGAR DONDE PUEDE RECIBIR UNA SEÑAL FUERTE DE SU ROUTER INALÁMBRICO. Esto se puede hacer antes o después de finalizar la instalación. El Extendedor guardará la configuración. Si se conecta a un enrutador de banda doble, 2.4GHz y 5GHz conexiones deben ser mas de 70%.

2 Conecte su PC o Tableta al Extendedor



- a Conecte la antena incluida.
- b Enchufe el extendedor de alcance a una salida de corriente.
- c Conecte a la red Wi-Fi del extendedor de alcance: **Amped_REC33A_2.4** o **Amped_REC33A_5.0**.

Atención usuarios de Windows: Un mensaje puede aparecer preguntando: "Do you want to set up your network?" Si es así, seleccione "Connect to the network without setting it up" o "No, just connect".

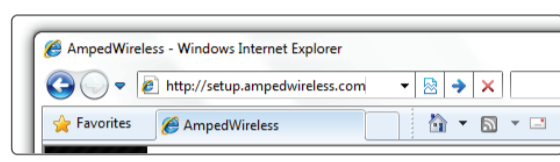


3 Abra su Navegador de Internet

Escriba la dirección web de configuración en su navegador:

<http://setup.ampedwireless.com>

Si la URL no se abre, intente: <http://192.168.1.240>



Navegadores recomendados: Google Chrome, Safari o Internet Explorer (8.0 o mayor). No utilice Firefox.

ACCESO AL MENÚ DE WEB NO REQUIERE ACCESO A INTERNET. EL MENÚ SE CONFIGURA DESDE EL EXTENDEDOR DE ALCANCE.

SI TIENE PROBLEMAS DE ACCESO AL MENÚ WEB...

- a Desconecte su PC de todas las redes Wi-Fi.
- b Conecte un cable de red (no incluido) entre el PC y el Extendedor.
- c Abra su navegador web y vaya a <http://setup.ampedwireless.com> otra vez.



4 Bienvenido al Tablero de Información

El Tablero de Información le proporcionará el estado actual del Extendedor de Alcance.

Haga clic en **Scan** para encontrar redes disponibles que desea ampliar.

5 Busque una Red Inalámbrica para Amplificar

Resalte y seleccione la(s) red(es) inalámbrica(s) que desea repetir. Si tiene un enrutador de doble banda, seleccione AMBOS nombres de red, 2.4GHz y 5GHz.

Señal Recomendada Seleccione la red inalámbrica con una intensidad de 70% o mayor para conexión más fiable.

Conexiones de señal pobre pueden causar velocidades lentas o pérdidas de conexión.

Haga clic en **Next** para continuar.

Si no ve las redes inalámbricas deseadas, mueva el Extendedor de Alcance más cerca al enrutador y repita el escaneo, ya que puede estar fuera de alcance.

6 Ajustes de Seguridad de su Red (si es necesario)

Si su red(es) inalámbrica doméstica(s) cuenta con seguridad activada, deberá introducir la clave de seguridad aquí. Si seleccionó una red de banda doble para amplificar, usted tendrá que introducir ambas claves de seguridad aquí.

Si su red(es) inalámbrica doméstica(s) no tiene habilitada la seguridad, deje en blanco el campo de seguridad.

Haga clic en **Next** para continuar.

7 Configurar las Opciones para las Redes Extendidas

Los IDs de sus redes extendidas son: **Amped_REC33A_2.4** y **Amped_REC33A_5.0**

Si elige "Clone" la configuración de su red doméstica, el asistente le copiará el SSID y la clave de seguridad de su red doméstica.

El SSID de la extendida tendrá un "_RE" al final de su nombre. Por ejemplo: Home_Network_RE

Puede introducir también manualmente un nuevo ID de red y la clave de seguridad. El nuevo código de seguridad debe ser al menos 8 caracteres de largo.

Haga clic en **Next**.

NO SALGA NI ACTUALIZE ESTA PÁGINA

Permita que la cuenta atrás complete y el mago le desviará automáticamente al siguiente paso.

8 Conéctese a la Nueva Red Extendida

Durante el proceso de conteo regresivo, el Extendedor de Señal se reiniciará y desconectará la conexión Wi-Fi. En este momento, tendrá que volver a conectar su PC o tableta a la nueva red extendida. Usted puede conectar ya sea a la red extendida de 2.4GHz y 5.0GHz. Siga las instrucciones que aparecen en la pantalla para conectarse.

Una vez conectado, haga clic en la casilla de verificación para confirmar. Aparecerá el botón **Next** que le permite completar el proceso de instalación.

Si hay problemas con la configuración, el asistente de configuración le permitirá volver a buscar una red para ampliar.

Si no hay problemas, verá la página de abajo Setup Summary.

9 Resumen de la Configuración

Felicidades, el extensor de alcance es ahora configurado correctamente. Ahora los ajustes están aplicados.

Ahora puede conectar dispositivos adicionales directamente al puerto de red en el panel posterior del Extendedor.

Si tiene algún problema en cualquier momento durante el proceso de instalación, llame a nuestro soporte técnico de Amped Wireless:

Numero: 888-573-8820
Email: techsupport@ampedwireless.com
Web/online chat: www.ampedwireless.com/support

Si aún no ha colocado el Extendedor en una ubicación óptima, puede hacerlo ahora. Todos los ajustes del Extendedor se han salvado y puede desconectarlo con seguridad para ser reubicado.

Encontrar una Óptima Ubicación (Fuerza de señal LED)

El Extendedor está equipado con una intensidad de la señal de la LED en la parte superior del dispositivo para ayudarle a encontrar la ubicación más óptima para el Extendedor. Puede tomar 1-3 minutos para que el LED registre y muestre después de conectar el Extendedor a la pared. Después de la configuración, el LED puede ser su guía para el reposicionamiento del Extendedor a una mejor ubicación (si es necesario). Se recomienda su intensidad de la señal de 70% o más del Router. Si la intensidad de la señal LED es verde, el Extendedor se coloca en el lugar más adecuado.



- Verde: Excelente Señal 70-100%
- Amarillo: Moderado Señal 60-69%
- Rojo: Mala Señal 59% y por debajo

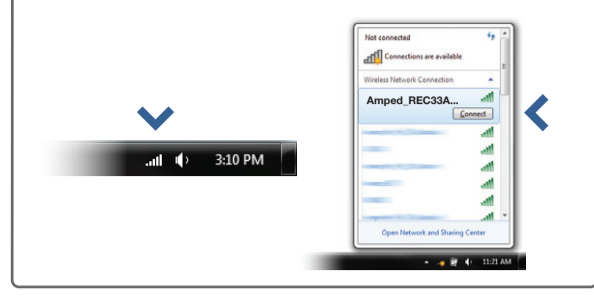
Nota: El LED no se encenderá si el Extensor no está conectado a una red doméstica.

La conexión a la red 5GHz requiere que usted tenga un adaptador de red compatible con 5GHz.

Cómo Conectar su Equipo Inalámbrico a el Extendedor

Windows 7 & Vista

Haga clic en el icono de Wireless para ver redes inalámbricas disponible (para Vista, oprima Start > Connect To). Seleccione la red "Amped_REC33A_2.4" o "Amped_REC33A_5.0" y haga clic en **Connect**.



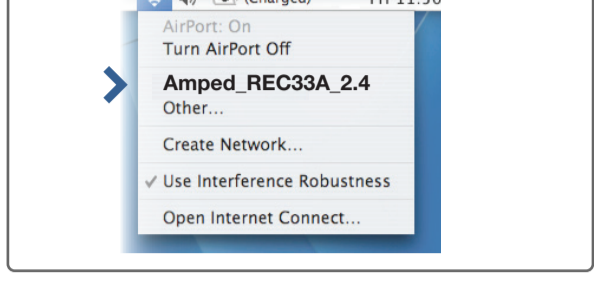
Windows 8

Pase en desde el borde derecho para acceder a la barra de encantos, pulse en Settings, seleccione el icono de Wi-Fi, y seleccione la red "Amped_REC33A_2.4" or "Amped_REC33A_5.0".



Mac OS X

Haga clic en el icono de Wireless para ver redes inalámbricas disponible. Seleccione la red "Amped_REC33A_2.4" o "Amped_REC33A_5.0" para unirse a la red.



iPhone

Toque en el icono de Settings, seleccione Wi-Fi, y seleccione la red "Amped_REC33A_2.4" o "Amped_REC33A_5.0".



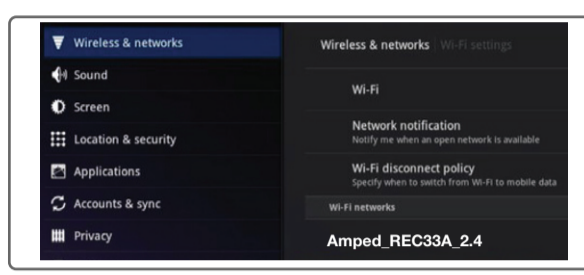
Tableta iPad

- Pulse el botón "Home" para llegar a la página principal.
- Pulse el icono "Setting" de la aplicación.
- Pulse "Wi-Fi" para entrar en la configuración de Wi-Fi del iPad.
- Toque el campo "On/Off" del selector en la posición "On"
- En "Choose a Network..." elija: "Amped_REC33A_2.4" o "Amped_REC33A_5.0".



Tableta Android

- Pulse en el menú "Apps" en la pantalla de la tableta.
- Localice y pulse el icono de aplicación de "Settings".
- Bajo "Wireless & networks," oprima "Wi-Fi settings".
- Toque en la casilla Wi-Fi para activar y buscar la red Wi-Fi.
- En "Wi-Fi networks," seleccione: "Amped_REC33A_2.4" o "Amped_REC33A_5.0".



Wi-Fi Protected Setup (Presione un botón para hacer la programación)

Si su dispositivo Wi-Fi tiene el sistema de un-toque WPS lo puede usar para conectar al Extendedor. Mantenga pulsado el botón WPS en el Extendedor (panel superior) durante 3 segundos. El WPS LED comenzará a parpadear. Cuando parpadea, presione el botón WPS en su adaptador inalámbrico o habilitar WPS con el software suministrado para el adaptador inalámbrico.



Usando las Características de su Extendedor

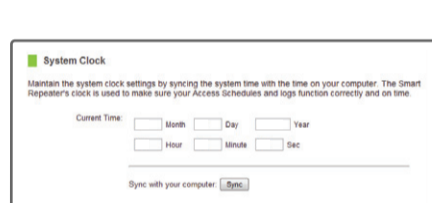
El Extendedor de alcance está equipado con muchas características de gran alcance como la tecnología de BoostBand y características avanzadas de seguridad, todos los cuales pueden accederse a través del menú de la web:

<p>Menú de web (Izquierda)</p>	<p>BOOSTBAND™ Tecnología Aumente la velocidad total y la representación de su extendedor por la racionalización de tráfico de red de banda doble a través de una sola banda de frecuencia del Wi-Fi entre el enrutador y el extendedor de alcance. <i>Ubicación del menú: More Settings > BoostBand Technology</i></p>
	<p>Programación de Acceso Inalámbrico Control cuando su Wi-Fi está encendido. <i>Ubicación del menú: More Settings > 2.4 o 5.0GHz Wi-Fi Settings > Access Schedule</i></p>
	<p>Control de Acceso de Usuario Restringir el acceso de red a usuarios específicos. <i>Ubicación del menú: More Settings > 2.4 o 5.0GHz Wi-Fi Settings > User Access</i></p>
	<p>Control de Cobertura Inalámbrica Ajustar la distancia de su red inalámbrica. <i>Ubicación del menú: More Settings > 2.4 o 5.0GHz Wi-Fi Settings > Wireless Coverage</i></p>

Si no está familiarizados o desea obtener más información sobre cómo habilitar la tecnología de BoostBand™ o las características de seguridad en el extendedor de alcance, por favor consulte la guía del usuario en el CD incluido.

Ajuste el Reloj del Extendedor

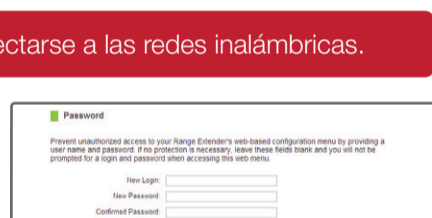
Al fin de tener acceso a los horarios y registros a realizar con los sellos de tiempo y horarios correctos tendrá que configurar su reloj del sistema. Para ello, ir bajo **Management** y acceda a la ficha **System Clock** para sincronizar con el tiempo de la computadora.



Establecer un Nombre de Usuario y Contraseña para el Menú Web

Esta contraseña **NO** es la clave de red inalámbrica utilizada para conectarse a las redes inalámbricas.

Para mayor seguridad, se recomienda encarecidamente que cambie estos ajustes y establecer un nombre de usuario y contraseña para acceder al menú de la Web. Para hacer esto, vaya a **More Settings > Management > Password** en el lado izquierdo del menú web.



Si ha olvidado su nombre de usuario y contraseña, deberá restablecer el Extendedor a los ajustes predeterminados para acceder al menú web. Para restablecer el Extendedor la configuración predeterminada, mantenga pulsado el botón de reinicio en la parte superior del Extendedor durante 5-10 segundos.

Consejos: Apagones, reiniciando el Enrutador y Cambios de Canal

Enrutadores inalámbricos operan en los canales inalámbricos específicos para evitar interferencias con redes vecinas. Algunos enrutadores inalámbricos están configurados para buscar automáticamente el mejor canal inalámbrico. Un corte de energía, o un simple reinicio, pueden hacer que el enrutador inalámbrico pueda cambiar el canal inalámbrico y hacer que el Extendedor se desconecte de su red inalámbrica. **Después de un minuto o dos el Extendedor se volverá a conectar automáticamente a la red doméstica con la nueva configuración.** Sin embargo, si por alguna razón no es así, basta con acceder a menú web del Extendedor, abra el explorador web y acceder, <http://setup.ampedwireless.com>. Si la página no se carga, intente restablecer el Extendedor manteniendo pulsado el botón de reinicio en el panel posterior de cinco a diez segundos. Después de que el Extendedor se reinicie, abra el navegador web y vuelva a intentarlo.

Cuando aparezca el menú web, ejecute o través el Asistente de Configuración para volver a configurar la conexión a su red doméstica. Para evitar que el problema de cambio de canal se produzca en el futuro, puede iniciar sesión en el menú web del enrutador y configurar el canal inalámbrico de automático a un número de canal estático. Usted tendrá que volver a configurar el Extendedor con el nuevo canal. Si no está seguro de cómo acceder al menú web del enrutador, póngase en contacto con el departamento de soporte de la marca de su enrutador inalámbrico.

Auto-Carga Menu Web

Cuando el Extendedor pierde su conexión con la red doméstica, el menú Web se cargará automáticamente en tu navegador web. Todas las entradas de direcciones web serán redirigidos a la Asistente del Extendedor. Esta función ha sido diseñada para que usted pueda fácilmente volver a configurar el Extendedor en el caso de una desatención. Esta característica puede ser desactivado en el menú Configuración IP del menú web. La función se titula: Auto-DNS.

Sugerencias Para Solucionar Problemas

- | | |
|--------------------|---|
| PROBLEMA: | He introducido http://setup.ampedwireless.com y no se ha podido abrir el menú Web. |
| SOLUCIONES: | <ol style="list-style-type: none"> Asegúrese de que su computadora este conectada a la red de Wi-Fi del extensor de alcance: "Amped_REC33A_2.4" o "Amped_REC33A_5.0". Trate de usar un navegador web diferente. Se recomienda el navegador web Google Chrome. Intente abrir el navegador web para la dirección IP predeterminada al poner este número en su navegador web en su lugar: 192.168.1.240 Apagar (desconectar) el Extendedor y vuelva a encenderlo. Inténtelo de nuevo. Reinicie el Extendedor a la configuración predeterminada pulsando el botón Reset (ubicado en el panel posterior) durante diez (10) segundos y vuelva a intentarlo. Si los pasos (a) al (e) fallan, desconecte su PC de todas las redes Wi-Fi. A Conecte un cable de red entre el Extendedor y el PC. Intente acceder http://setup.ampedwireless.com otra vez. |
| PROBLEMA: | Mi Extendedor anteriormente estaba trabajando bien pero ahora ya no puedo acceder a Internet a través de el Extendedor. |
| SOLUCIONES: | <ol style="list-style-type: none"> La conexión a la red doméstica resultado haber caído y la configuración del router pueden haber cambiado. Los cambios en el router podrían ser el resultado de varios eventos, tales como un corte de energía. Cuando esto ocurre, conecte el Extendedor y acceda al menú de configuración utilizando la dirección web: http://setup.ampedwireless.com. Ejecute el Asistente para volver a conectar el Extendedor a la red. Utilizando el menú http://setup.ampedwireless.com verifique que la señal entre el Extendedor y su red doméstica es superior al 70%. El Extendedor puede ser demasiado lejos de su router de inicio y no mantener una intensidad de la señal por encima del 70%. Compruebe la intensidad de la señal entre el router y el Extendedor a través del menú de web (lado izquierdo): More Settings > Management > Device Status. La lectura de la intensidad de señal será bajo la sección de configuración de Home Wireless Network Settings. Esta señal debe estar por encima de 70%. Si está por debajo, mueva el Extendedor más cerca al router, o mueva el Extendedor a una nueva posición. |
| PROBLEMA: | No puedo encontrar mi red doméstica cuando buscando redes inalámbricas en el Tablero. |
| SOLUCIONES: | <ol style="list-style-type: none"> El Extendedor puede estar fuera de alcance. Mover el Extendedor más cerca hacia el router inalámbrico y pruebe al Asistente de configuración desde el menú de la Web. Asegúrese de que el inalámbrica SSID inicio de su red es radiodifusión y no oculto. SSID oculto requerirá que introducir manualmente el SSID en Wireless Settings > Home Network. |
| PROBLEMA: | Tengo un router de doble banda y yo no puedo amplificar una red (o ambas redes). |
| SOLUCIONES: | <ol style="list-style-type: none"> El Extendedor repetirá la señal de su router de 2.4GHz y 5.0GHz al mismo tiempo. Para asegurar de una conexión y fuerte para ambas redes inalámbricas, asegúrese que las redes inalámbricas de 2.4GHz y 5.0GHz tengan una intensidad de señal por encima del 70%. Si es necesario, vuelva a colocar el Extendedor más cerca del router de doble banda para ayudar a mantener una fuerte conexión. Asegúrese de que su router de doble banda no tiene funciones de seguridad activa, como filtrado de direcciones MAC, que pueden estar bloqueando la conexión. Si están habilitadas las características, por favor desactivarlas y vuelva a ejecutar a el Asistente de Configuración. |
| PROBLEMA: | He ampliado mi red doméstica, pero mis velocidades de conexión Wi-Fi parecen lentas y no a las velocidad 802.11ac. |
| SOLUCIONES: | <ol style="list-style-type: none"> Para conseguir velocidades del Wi-Fi 802.11ac en su red ampliada, es necesario ampliar un router Wi-Fi 802.11ac. Su red ampliada sólo puede ser tan rápido como la red que amplía. Compruebe que el adaptador de red de su computadora es un adaptador de red capaz 802.11ac. La conexión de red de su equipo sólo puede ser tan rápido como la capacidad de velocidad de su adaptador de red. Mediante el menú de configuración (http://setup.ampedwireless.com) compruebe que la fuerza de la señal entre el Extendedor y su red doméstica es por encima del 70%. Si está por debajo, mover el Extendedor más cerca de su router, o cambiar la posición del Extendedor. Verificar que las antenas están bien apretadas a los correspondientes puertos de antena. Por ejemplo, Antena 1 debe estar conectado al puerto de antena 1 en el Extendedor. |

Si sigues teniendo problemas de configuración con el Extendedor de Alta Potencia, dénos una llamada — estamos aquí para ayudar: 888-573-8820 o +1-909-217-3168

Visite nuestro sitio Web para más información de apoyo y respuestas a preguntas frecuentes: www.ampedwireless.com/support