

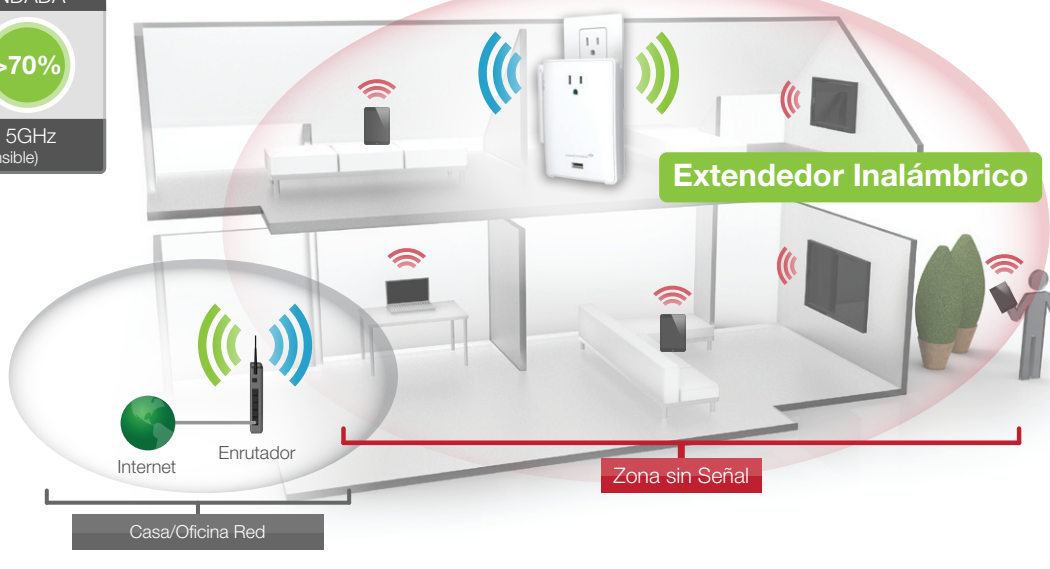
# GUÍA DE CONFIGURACIÓN

LEA PRIMERO

## ALTA POTENCIA AC1200 ENCHUFADO WI-FI EXTENDEDOR

REC22P

### 1 Encuentre una Posición de Óptima Entre su Enrutador Inalámbrico y su Zona Muerta Inalámbrica

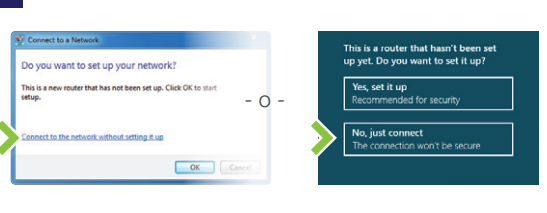


**IMPORTANTE:** COLOQUE EL EXTENDEDOR EN UN LUGAR DONDE PUEDE RECIBIR UNA SEÑAL FUERTE DE SU ROUTER INALÁMBRICO. Esto puede hacerse antes o después de finalizar la instalación. El Extendedor guardará la configuración. Si se conecta a un enrutador de banda doble, 2.4GHz y 5GHz conexiones deben ser más de 70%.

### 2 Conecte su PC o Tableta al Extendedor



**Atención usuarios de Windows:** Un mensaje puede aparecer preguntando: "Do you want to set up your network?" Si es así, seleccione "Connect to the network without setting it up" o "No, just connect".



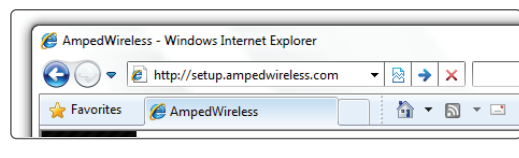
### 3 Habrá su Navegador de Internet

Escriba la dirección web de configuración en su navegador:

<http://setup.ampedwireless.com>

Si la URL no se abre, intente: <http://192.168.1.240>

Navegadores recomendados: Google Chrome, Safari o Internet Explorer (8.0 o mayor). No utilice Firefox.



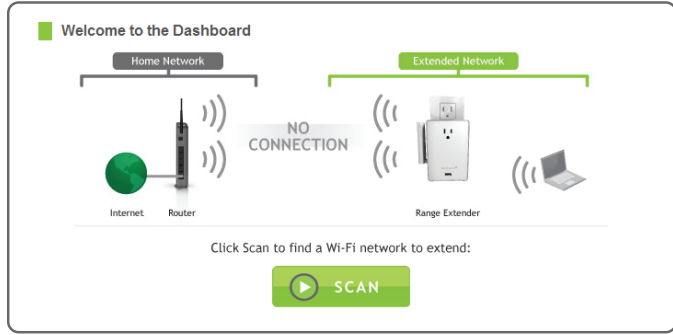
ACCESO AL MENÚ DE WEB NO REQUIERE ACCESO A INTERNET. EL MENÚ SE CONFIGURA DESDE EL EXTENDEDOR DE ALCANCE.

### SI TIENE PROBLEMAS DE ACCESO AL MENÚ WEB...

- a) Desconecte su PC de todas las redes Wi-Fi.
- b) Conecte un cable de red (no incluido) entre el PC y el Extendedor.
- c) Abra su navegador web y vaya a <http://setup.ampedwireless.com> otra vez.



### 4 Bienvenido al Tablero de Información



El Tablero de Información le proporcionará el estado actual del Extendedor de Alcance.

Haga clic en **Scan** para encontrar redes disponibles que desea ampliar.

### 5 Busque una Red Inalámbrica para Amplificar

Select a Network to Extend

Rescan for networks: **RESCAN**

For Dual Band networks, select both 2.4 and 5.0GHz networks. Connecting to networks with poor signal strength (less than 70%) may cause the connection to be slow or unstable.

5.0GHz Home Network				2.4GHz Home Network			
Home Network	Ch.	Security	Signal	Home Network	Ch.	Security	Signal
<input type="radio"/> Amped_Wireless_Main	6	WEP-128	98%	<input type="radio"/> Amped_Wireless_13	6	WPAWPA2	98%
<input type="radio"/> Amped_Wireless_01	2	WPAWPA2	95%	<input type="radio"/> Amped_Wireless_14	2	WEP-128	94%
<input type="radio"/> Amped_Wireless_02	3	None	89%	<input type="radio"/> Amped_Wireless_15	3	WPAWPA2	90%
<input type="radio"/> Amped_Wireless_03	8	WPAWPA2	96%	<input type="radio"/> Amped_Wireless_16	8	None	89%
<input type="radio"/> Amped_Wireless_04	6	WPA	81%	<input type="radio"/> Amped_Wireless_17	6	WPA	84%
<input type="radio"/> Amped_Wireless_05	10	WPA2	69%	<input type="radio"/> Amped_Wireless_18	10	WPA2	83%
<input type="radio"/> Amped_Wireless_06	1	WEP-64	67%	<input type="radio"/> Amped_Wireless_19	1	WPAWPA2	80%
<input type="radio"/> Amped_Wireless_07	7	WEP-128	65%	<input type="radio"/> Amped_Wireless_20	7	None	69%
<input type="radio"/> Amped_Wireless_08	8	WPAWPA2	64%	<input type="radio"/> Amped_Wireless_21	8	WPAWPA2	60%

Resalte y seleccione la(s) red(es) inalámbrica(s) que desea repetir. Si tiene un enrutador de doble banda, seleccione AMBOS nombres de red, 2.4GHz y 5GHz.

**Señal Recomendada**  
 Seleccione la red inalámbrica con una intensidad de 70% o mayor para conexión más fiable.

Conexiones de señal pobre pueden causar velocidades lentas o pérdidas de conexión.

Haga clic en **Next** para continuar.

Si no ve las redes inalámbricas deseadas, mueva el Extendedor de Alcance más cerca al enrutador y repita el escaneo, ya que puede estar fuera de alcance.

### 6 Ajustes de Seguridad de su Red (si es necesario)

Security Settings (if necessary)

If the Wi-Fi network (Home Network) that you are trying to connect to has security enabled, then enter the Security key below. If your Home Network does not have security, then leave this field blank and click **Next**.

Selected Network: SSID Network 2  
 Home Network Security Key: Leave blank for networks without security

Selected Network: SSID Network 1  
 Home Network Security Key: Leave blank for networks without security

Si su red(es) inalámbrica doméstica(s) cuenta con seguridad activada, deberá introducir la clave de seguridad aquí. Si seleccionó una red de banda doble para amplificar, usted tendrá que introducir ambas claves de seguridad aquí. Si su red(es) inalámbrica doméstica(s) no tiene habilitada la seguridad, deje en blanco el campo de seguridad.

Haga clic en **Next** para continuar.

### 7 Configurar las Opciones para las Redes Extendidas

Extended Network Settings

Copy settings from your Home Network or manually configure them below: **Clone Settings**

5.0GHz Extended Network ID (SSID): Amped\_REC22P\_5.0  
 2.4GHz Extended Network ID (SSID): Amped\_REC22P\_2.4

5.0GHz Extended Network Security Key: [Blank]  
 2.4GHz Extended Network Security Key: [Blank]

The wizard is applying your settings and connecting to the Home Network.  
 The connection check will complete in 30 seconds.

Los IDs de sus redes extendidas son: **Amped\_REC22P\_2.4** o **Amped\_REC22P\_5.0**

Si elige **Clone** la configuración de su red doméstica, el asistente le copiará el SSID y la clave de seguridad de su red doméstica.

El SSID de la extendida tendrá un "\_RE" al final de su nombre. Por ejemplo: Home\_Network\_RE

Puede introducir también manualmente un nuevo ID de red y la clave de seguridad.

El nuevo código de seguridad debe ser al menos 8 caracteres de largo.

Haga clic en **Next**.

**NO SALGA NI ACTUALIZE ESTA PÁGINA** Porque mientras la cuenta atrás completa y el mago le desviará automáticamente al siguiente paso.

### 8 Conéctese a la Nueva Red Extendida

Connect to your Extended Network

1 If you were connected wirelessly to the Range Extender, please disconnect to your computer/tablet to the new Extended Network using the settings below.

2.4GHz Extended Wi-Fi: Network 2  
 2.4GHz Security: password  
 5GHz Extended Wi-Fi: Network 1  
 5GHz Security: password

When reconnected, press OK: **OK**

If clicking OK does not work after you have reconnected to the Range Extender, try refreshing the web browser. If you still do not have access, turn the Range Extender off and back on, then try again.

Durante el proceso de conteo regresivo y desconectar, el Extendedor de Señal se reiniciará y desconectará la conexión Wi-Fi. En este momento, tendrá que volver a conectar su PC o tableta a la nueva red extendida. Usted puede conectar ya sea a la red extendida de 2.4GHz y 5GHz. Siga las instrucciones que aparecen en la pantalla para conectarse.

Una vez que haya conectado, haga clic en **OK** para completar el proceso de configuración.

Si hay problemas con la configuración, el asistente de configuración le informará volver a buscar una red para ampliar.

Si no hay problemas, verá la página de abajo Setup Summary.

### 9 Resumen de la Configuración

**Congratulations! You're all done!**

The Range Extender is now successfully connected to your Home Network

To connect to your Extended Network use the following details:

2.4GHz Extended Network SSID: Network 2  
 2.4GHz Extended Wi-Fi Security Key: password  
 5GHz Extended Network SSID: Network 1  
 5GHz Extended Wi-Fi Security Key: password

Extended Network Wirelessly Port Routing:  
 Note: The Dashboard will automatically route connections through the Repetiter's wired ports with an active Home Network connection. To change these settings, please go to the [Wired Port Routing Web Menu](#).

**FINISH**

Felicidades, el extensor de alcance es ahora configurado correctamente. Ahora los ajustes están aplicados.

Ahora puede conectar dispositivos adicionales directamente al puerto de red en el panel posterior del Extendedor.

El asistente de configuración le notificará si hay un nuevo firmware para el Extendedor. Le recomendamos que actualice el Extendedor en este momento si hay una actualización disponible.

Si tiene algún problema en cualquier momento durante el proceso de instalación, Llame a nuestro soporte técnico de Amped Wireless:

Numero: 888-573-8820 o +1-909-217-3168  
 E-mail: [techsupport@ampedwireless.com](mailto:techsupport@ampedwireless.com)  
 Web: [www.ampedwireless.com/support](http://www.ampedwireless.com/support)

Si aún no ha colocado el Extendedor en una ubicación óptima, puede hacerlo ahora. Todos los ajustes del Extendedor se han salvado y puede desconectarlo con seguridad para ser reubicado.

### Encontrar una Óptima Ubicación (Fuerza de señal LED)

**INSTALACIÓN ÓPTIMA**  
 Intensidad de la señal LED ayuda a encontrar el lugar perfecto.

- Verde: Excelente Señal 70-100%
- Amarillo: Moderado Señal 60-69%
- Rojo: Mala Señal 59% y por debajo

Nota: El LED no se encenderá si el Extensor no está conectado a una red doméstica.

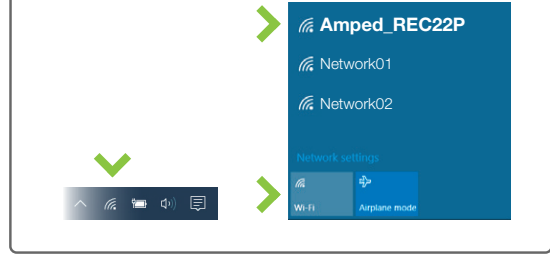
El Extendedor está equipado con una intensidad de la señal de LED en la parte frontal del dispositivo para ayudarle a encontrarla ubicación más óptima. Puede tomar 1-3 minutos para que el LED para registrar después de encender el Extensor. Después de la configuración, el LED puede ser su guía para colocar el extensor en una mejor ubicación (si es necesario). Se recomienda una intensidad de señal de al menos el 70%, o cuando el LED es verde.

La conexión a la red 5GHz requiere que usted tenga un adaptador de red compatible con 5GHz.

## Cómo Conectar su Equipo Inalámbrico a el Extendedor

### Windows 10

Acceda a la barra de tareas en la parte inferior derecha de su pantalla, presione en el icono de Wi-Fi, habilite Wi-Fi y seleccione [Amped\\_REC22P\\_2.4](#) o [Amped\\_REC22P\\_5.0](#).



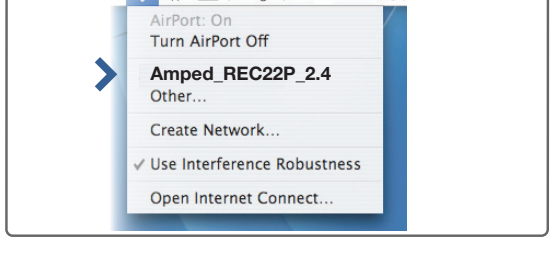
### Windows 8

Pase en desde el borde derecho para acceder a la barra de encantos, pulse en Settings, seleccione el icono de Wi-Fi, y seleccione la red [Amped\\_REC22P\\_2.4](#) o [Amped\\_REC22P\\_5.0](#).



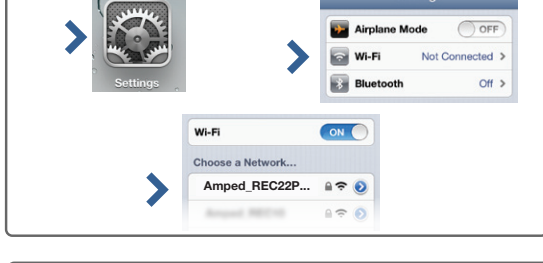
### Mac OS X

Haga clic en el icono de Wireless para ver redes inalámbrico disponible. Seleccione la red [Amped\\_REC22P\\_2.4](#) o [Amped\\_REC22P\\_5.0](#) para unirse a la red.



### iOS

Toque en el icono de Settings, seleccione Wi-Fi, y seleccione la red [Amped\\_REC22P\\_2.4](#) o [Amped\\_REC22P\\_5.0](#).



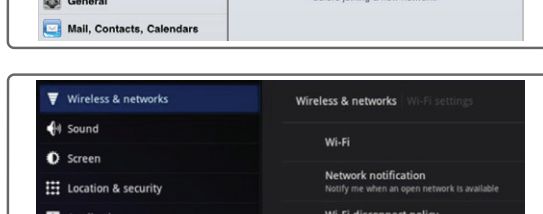
### Tableta iPad

A. Pulse el botón "Home" para llegar a la página principal.  
B. Pulse el icono "Setting" de la aplicación.  
C. Pulse "Wi-Fi" para entrar en la configuración de Wi-Fi.  
D. Toque el campo "On/Off" del selector en la posición "On".  
E. En "Choose a Network...", seleccione: [Amped\\_REC22P\\_2.4](#) o [Amped\\_REC22P\\_5.0](#).



### Tableta Android

A. Pulse en el menú "Apps" en la pantalla de la tableta.  
B. Localice y pulse el icono de aplicación de "Settings".  
C. Bajo "Wireless & networks," oprima "Wi-Fi settings".  
D. Toque en la casilla Wi-Fi para activar y buscar la red Wi-Fi.  
E. En "Wi-Fi networks," seleccione: [Amped\\_REC22P\\_2.4](#) o [Amped\\_REC22P\\_5.0](#).



## Wi-Fi Protected Setup (Presione un botón para hacer la programación)

Si su dispositivo Wi-Fi tiene el sistema de un-toque WPS lo puede usar para conectar al Extendedor. Mantenga pulsado el botón WPS en el Extendedor (panel inferior) durante 3 segundos. El WPS LED comenzará a parpadear. Cuando parpadea, presione el botón WPS en su adaptador inalámbrico o habilite WPS con el software suministrado para el adaptador inalámbrico.



## Usando las Características de su Extendedor

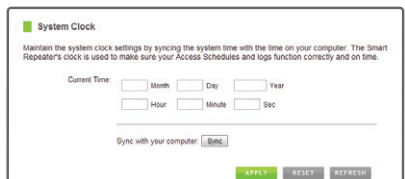
El Extendedor de alcance está equipado con muchas características de gran alcance como la tecnología de BoostBand™ y características avanzadas de seguridad, todos los cuales pueden accederse a través del menú de la web:

<p>Menú de web (Izquierda)</p>	<h3>BOOSTBAND™ Tecnología</h3> <p>Aumente la velocidad total y la representación de su extendedor por la racionalización de tráfico de red de banda doble a través de una sola banda de frecuencia del Wi-Fi entre el enrutador y el extendedor de alcance. Ubicación del menú: <a href="#">More Settings &gt; BoostBand Technology</a></p>
	<h3>Programación de Acceso Inalámbrico</h3> <p>Control cuando su Wi-Fi está encendido. Ubicación del menú: <a href="#">More Settings &gt; 2.4 o 5GHz Wi-Fi Settings &gt; Access Schedule</a></p>
	<h3>Control de Acceso de Usuario</h3> <p>Restringir el acceso de red a usuarios específicos. Ubicación del menú: <a href="#">More Settings &gt; 2.4 o 5GHz Wi-Fi Settings &gt; User Access</a></p>
	<h3>Control de Cobertura Inalámbrica</h3> <p>Ajustar la distancia de su red inalámbrica. Ubicación del menú: <a href="#">More Settings &gt; 2.4 o 5GHz Wi-Fi Settings &gt; Wireless Coverage</a></p>

Si no está familiarizados o desea obtener más información sobre cómo habilitar la tecnología de BoostBand™ o las características de seguridad en el extendedor de alcance, por favor consulte la guía del usuario en el CD incluido.

## Ajuste el Reloj del Extendedor

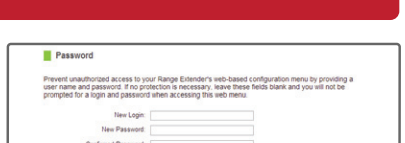
Al fin de tener acceso a los horarios y registros a realizar con los sellos de tiempo y horarios correctos tendrá que configurar su reloj del sistema. Para ello, ir bajo [Management](#) y acceda a la ficha [System Clock](#) para sincronizar con el tiempo de la computadora.



## Establecer un Nombre de Usuario y Contraseña para el Menú Web

**Esta contraseña NO es la clave de red inalámbrica utilizada para conectarse a las redes inalámbricas.**

Para mayor seguridad, se recomienda encarecidamente que cambie estos ajustes y establecer un nombre de usuario y contraseña para acceder al menú de la Web. Para hacer esto, vaya a [More Settings > Management > Password](#) en el lado izquierdo del menú web.



Si ha olvidado su nombre de usuario y contraseña, deberá restablecer el Extendedor a los ajustes predeterminados para acceder al menú web.

## Reiniciar el Extendedor de Alcance a la Configuración Predeterminada

Hay dos opciones para reiniciar el Extendedor de Alcance para volver a la configuración predeterminada de fábrica:

- 1 Reiniciar el Extendedor de Alcance a través del menú web en el lado izquierdo bajo [More Settings > Management > Save/Reload Settings](#). Seleccione el [Reset Settings to Default](#).
- 2 Accede al botón físico de reiniciar en el panel inferior del Extendedor de Alcance: Mantenga pulsado el botón Reset durante cinco a diez (5-10) segundos. Es necesario que utilice un bolígrafo o un pin para acceder al botón. Al pulsar el botón Reset menos de cinco (5) segundos, simplemente tiene que reiniciar el Extendedor mientras guarda la configuración existente.



## Consejos: Apagones, Reiniciando el Enrutador y Cambios de Canal

Enrutadores inalámbricos operan en los canales inalámbricos específicos para evitar interferencias con redes vecinas. Algunos enrutadores inalámbricos están configurados para buscar automáticamente el mejor canal inalámbrico. Un corte de energía, o un simple reinicio, pueden hacer que el enrutador inalámbrico pueda cambiar el canal inalámbrico y hacer que el Extendedor se desconecte de su red inalámbrica. **Después de un minuto o dos el Extendedor se volverá a conectar automáticamente a la red doméstica con la nueva configuración.** Sin embargo, si por alguna razón no es así, basta con acceder a menú web del Extendedor, abra el explorador web y acceda, <http://setup.ampedwireless.com>. Si la página no se carga, intente restablecer el Extendedor manteniendo pulsado el botón de reinicio en el panel posterior de cinco a diez segundos. Después de que el Extendedor se reinicie, abra el navegador web y vuelva a intentarlo.

Cuando aparezca el menú web, ejecute o través el Asistente de Configuración para volver a configurar la conexión a su red doméstica. Para evitar que el problema de cambio de canal se produzca en el futuro, puede iniciar sesión en el menú web del enrutador y configurar el canal inalámbrico de automático a un número de canal estático. Usted tendrá que volver a configurar el Extendedor con el nuevo canal. Si no está seguro de cómo acceder al menú web del enrutador, póngase en contacto con el departamento de soporte de la marca de su enrutador inalámbrico.

## Auto-Carga Menu Web

Cuando el Extendedor pierde su conexión con la red doméstica, el menú Web se cargará automáticamente en tu navegador web. Todas las entradas de direcciones web serán redirigidos a la Asistente del Extendedor. Esta función ha sido diseñada para que usted pueda fácilmente volver a configurar el Extendedor en el web. La función se titula: Auto-DNS.

## Sugerencias Para Solucionar Problemas

- PROBLEMA:** He introducido <http://setup.ampedwireless.com> y no se ha podido abrir el menú Web.  
**SOLUCIONES:**
- a. La conexión de que su computadora este conectada a la red de Wi-Fi del extensor de alcance: "Amped\_REC22P\_2.4" o "Amped\_REC22P\_5.0".
  - b. Trate de usar un navegador web diferente. Se recomienda el navegador web Google Chrome.
  - c. Intente abrir el navegador web para la dirección IP predeterminada al poner este número en su navegador web en su lugar: 192.168.1.240
  - d. Apagar (desconectar) el Extendedor y vuelva a encenderlo. Inténtelo de nuevo.
  - e. Reinicie el Extendedor a la configuración predeterminada pulsando el botón Reset (ubicado en el panel inferior) durante diez (10) segundos y vuelva a intentarlo.
  - f. Si los pasos (a) al (e) fallan, desconecte su PC de todas las redes Wi-Fi. A Conecte un cable de red entre el Extendedor y el PC. Intente acceder <http://setup.ampedwireless.com> otra vez.
- 
- PROBLEMA:** Mi Extendedor anteriormente estaba trabajando bien pero ahora ya no puedo acceder a Internet a través de el Extendedor.  
**SOLUCIONES:**
- a. La conexión a la red doméstica puede haber caído y varias configuraciones del router pueden haber cambiado. Los cambios en el router podrían ser el resultado de eventos, tales como un corte de energía. Cuando esto ocurre, conecte el Extendedor al menú de configuración utilizando la dirección web: <http://setup.ampedwireless.com>. Ejecute el Asistente para volver a conectar el Extendedor a la red.
  - b. Utilizando el menú (setup.ampedwireless.com) verifique que la señal entre el Extendedor y su red doméstica es superior al 70%. El Extendedor puede ser demasiado lejos de su router de inicio y no mantener una intensidad de la señal por encima del 70%. Compruebe la intensidad de la señal entre el router y el Extendedor a través del menú de web (lado izquierdo): [More Settings > Management > Device Status](#). La lectura de la intensidad de señal será bajo la sección de configuración de Home Wireless Network Settings. Esta señal debe estar por encima de 70%. Si está por debajo, mueva el Extendedor más cerca al router, o mueva el Extendedor a una nueva posición.
- 
- PROBLEMA:** No puedo encontrar mi red doméstica cuando buscando redes inalámbricas en el Tablero.  
**SOLUCIONES:**
- a. El Extendedor puede estar fuera de alcance. Mover el Extendedor más cerca hacia el router inalámbrico y pruebe al Asistente de configuración desde el menú de la Web.
  - b. Asegúrese de que el inalámbrica SSID inicio de su red es radiodifusión y no oculto. SSID oculto requerirá que introducir manualmente el SSID en [Wireless Settings > Home Network](#).
- 
- PROBLEMA:** Tengo un router de doble banda y yo no puedo amplificar una red (o ambas redes).  
**SOLUCIONES:**
- a. El Extendedor repetirá la señal de su router de 2.4GHz y 5.0GHz al mismo tiempo. Para asegurar de una conexión y fuerte para ambas redes inalámbricas, asegúrese que las redes inalámbricas de 2.4GHz y 5.0GHz tengan una intensidad de señal por encima del 70%. Si es necesario, vuelva a colocar el Extendedor más cerca del router de doble banda para ayudar a mantener una fuerte conexión.
  - b. Asegúrese de que tiene la clave de seguridad correcta de 2.4GHz y 5.0GHz red de tu router de doble banda. Estas claves pueden ser a veces diferentes el uno del otro.
  - c. Asegúrese de que su router de doble banda no tiene funciones de seguridad activa, como filtrado de direcciones MAC, que pueden estar bloqueando la conexión. Si están habilitadas las características, por favor desactivarlas y vuelva a ejecutar a el Asistente de Configuración.
- 
- PROBLEMA:** La intensidad de la señal LED en la parte frontal del Extendedor de Alcance no está encendida.  
**SOLUCIONES:**
- a. Por favor, compruebe que el Extendedor de Alcance está conectado a una red doméstica o enrutador. La intensidad de la señal LED no estará encendida si no hay ninguna conexión a una red doméstica.
  - b. La conexión a su red doméstica puede haber desconectado. Por favor, compruebe su conexión accediendo al menú web y reconfigure la conexión, si es necesario.

Si sigues teniendo problemas de configuración con el Extendedor de Alta Potencia, dénos una llamada — estamos aquí para ayudar: 888-573-8820 o +1-909-217-3168

Visite nuestro sitio Web para más información de apoyo y respuestas a preguntas frecuentes: [www.ampedwireless.com/support](http://www.ampedwireless.com/support)