



### Amplificador de Señal Inalámbrico-N de Alta Potencia

REC10

#### 1 Encontrar un lugar de instalación óptimo entre el Router Inalámbrico y la zona sin señal



IMPORTANTE:



COLOQUE EL AMPLIFICADOR DE SEÑAL EN UN LUGAR DONDE PUEDE RECIBIR UNA SEÑAL FUERTE DE SU ROUTER INALÁMBRICO

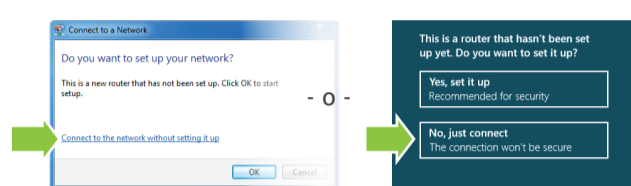
Esto puede hacerse antes o después de finalizar la instalación. El extensor de alcance guardara la configuración.

#### 2 Conecte su PC o Tableta al Amplificador de Señal

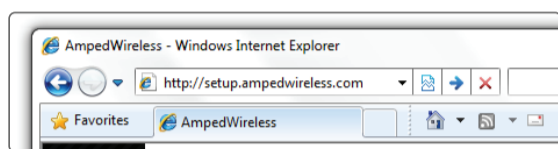


- a Conecte la antena incluidas.
- b Conecte el Amplificador de Señal al toma corriente.
- c Conectarse a la red Wi-Fi del Amplificador: **Amped\_REC10**

**Atención usuarios de Windows:** Un mensaje puede aparecer preguntando: "Do you want to set up your network?" Si es así, seleccione "Connect to the network without setting it up" o "No, just connect".



#### 3 Habra su Navegador de Internet



Escriba la dirección web de configuración en su navegador:

<http://setup.ampedwireless.com>

Si la URL no se abre, intente <http://192.168.1.240>

Navegadores recomendados: Google Chrome, Safari o Internet Explorer (8.0 o mayor). No utilice Firefox.

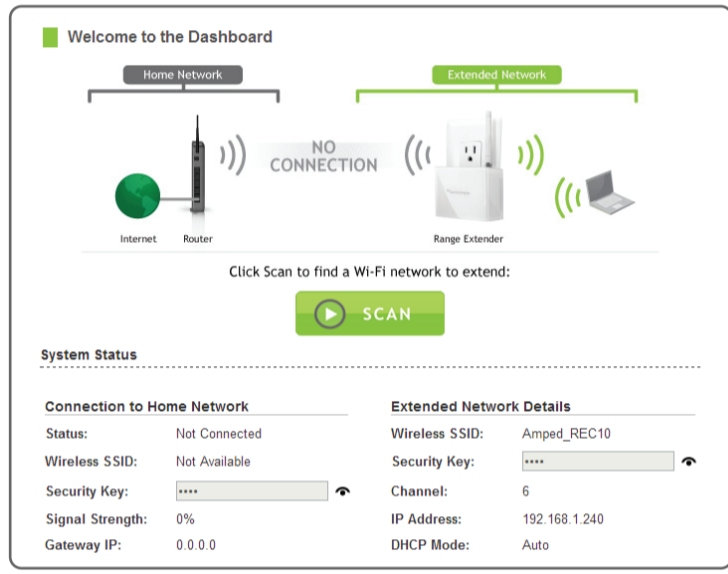
ACCESO AL MENÚ DE WEB NO REQUIERE ACCESO A INTERNET. EL MENÚ SE CONFIGURA DESDE EL AMPLIFICADOR DE SEÑAL.

### SI TIENE PROBLEMAS DE ACCESO AL MENÚ WEB...

- a Desconecte su PC de todas las redes Wi-Fi.
- b Conecte un cable Ethernet (no incluido) entre la PC y el Amplificador de Señal.
- c Abra su navegador web y vaya a <http://setup.ampedwireless.com> otra vez.



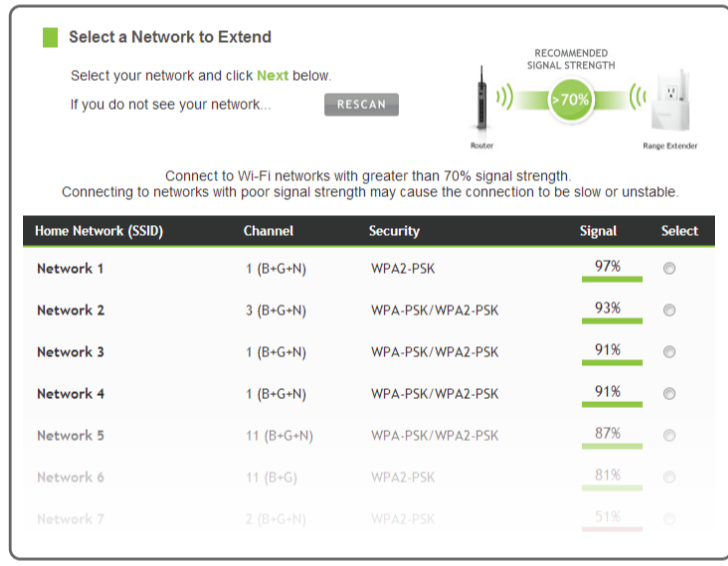
#### 4 Bienvenido al Tablero de Información



El Tablero de Información le proporcionará el estado actual del Amplificador de Señal.

Haga clic en **Scan** para encontrar redes disponibles que desea ampliar.

#### 5 Busque una Red Inalámbrica para Amplificar



Seleccione la conexión Wi-Fi de la red que usted desea ampliar.

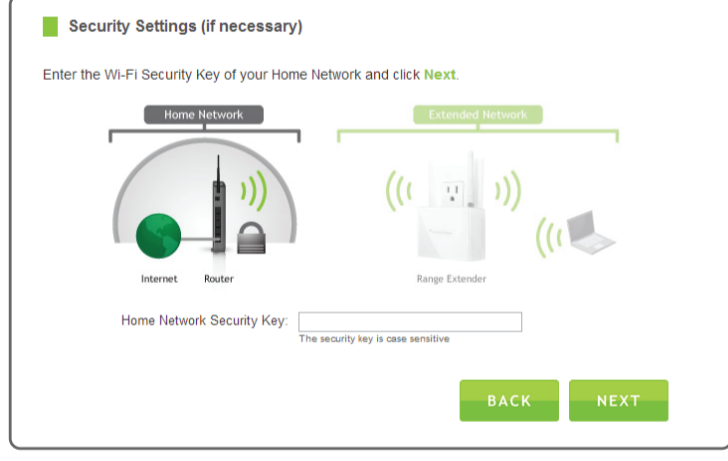
**Señal Recomendada**  
Seleccione la red inalámbrica con una mayor intensidad de la señal del 70% para la conexión más fiable.

Conexiones de señal pobre pueden causar velocidades lentas o pérdidas de conexión.

Haga clic en **Next** para continuar.

Si no ve las redes inalámbricas deseadas, mueva el Amplificador de Señal más cerca al router y repita el escaneo, ya que puede estar fuera de alcance.

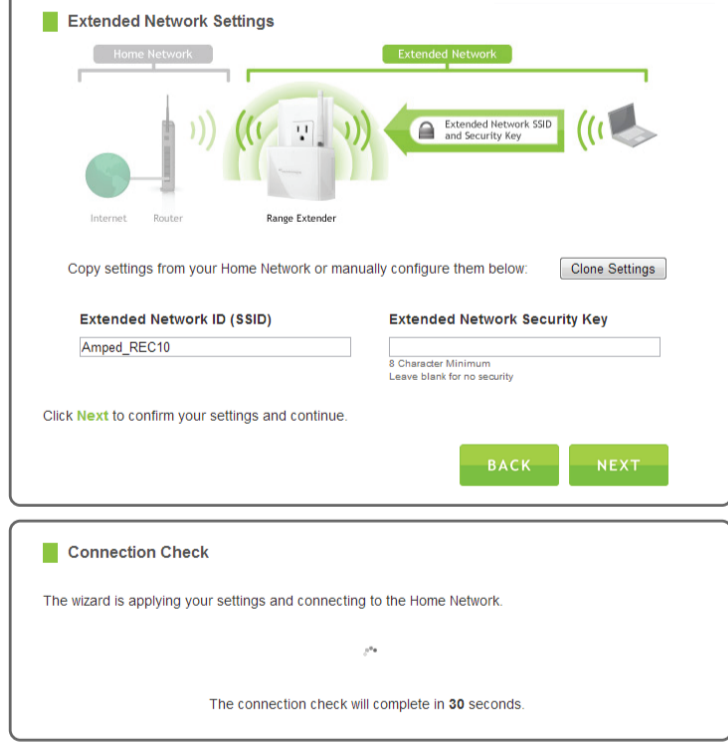
#### 6 Ajustes de Seguridad de su Red (si es necesario)



Si su red doméstica tiene seguridad habilitada, tendrá que introducir la clave aquí.

Haga clic en **Next** para continuar.

#### 7 Configurar las Opciones para la Ampliación de la Red



El ID de su red extendida: **Amped\_SR**

Si elige "Clone" la configuración de su red doméstica, el asistente le copiará el SSID y la clave de seguridad de su red doméstica.

El SSID de la red ampliada tendrá un "\_RE" al final de su nombre. Por ejemplo: Home\_Network\_RE

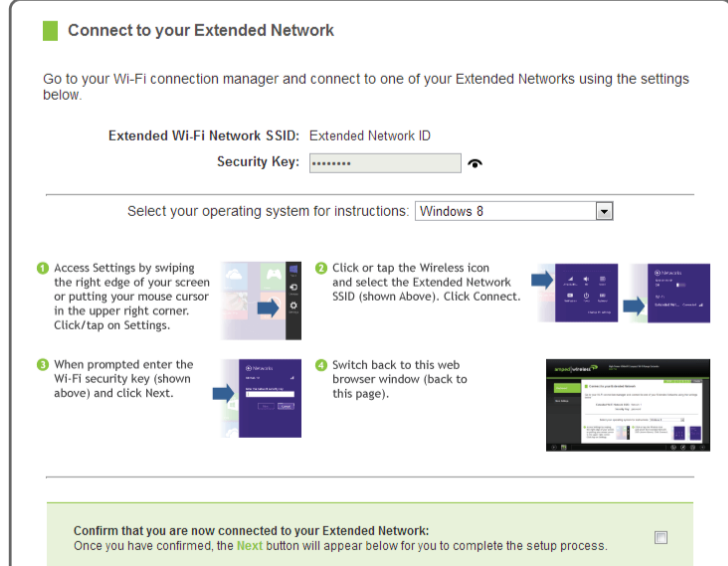
Puede introducir también manualmente un nuevo ID de red y la clave de seguridad. Debe ser la nueva clave de seguridad al menos 8 caracteres de longitud.

Haga clic en **Next** para continuar.

**NO SALGA NI ACTUALIZE ESTA PÁGINA**

Permita que la cuenta regresiva se complete y el asistente le redirigirá automáticamente al siguiente paso.

#### 8 Conéctese a la nueva Red Ampliada



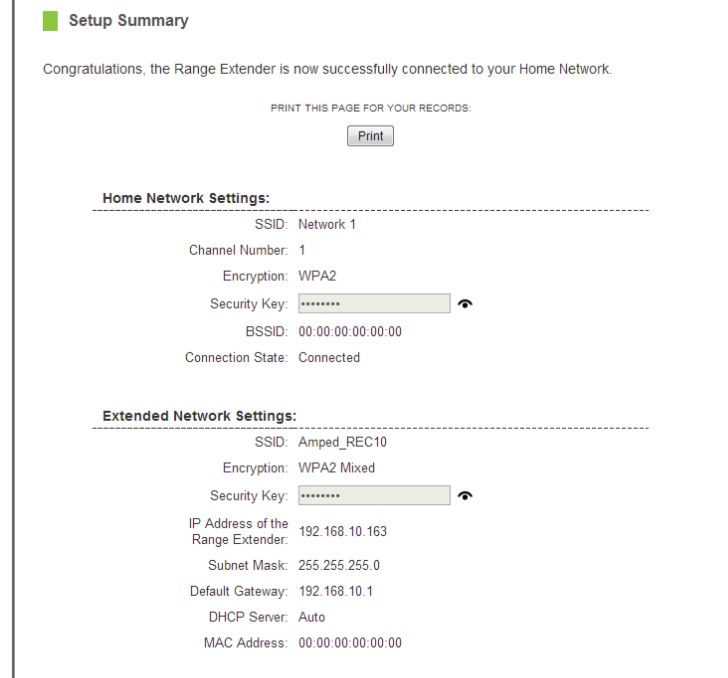
Durante el proceso de conteo regresivo, el Amplificador de Señal se reiniciará y desconectará la conexión Wi-Fi. En este momento, tendrá que volver a conectar su PC o tableta a la nueva red extendida. Siga las instrucciones que aparecen en pantalla para conectarse a la red extendida.

Una vez conectado, haga clic en la casilla de verificación para confirmar. Aparecerá el botón **Next** que le permite completar el proceso de instalación.

Si hay problemas con la configuración, el asistente de configuración le informará volver a buscar una red para ampliar.

Si no hay problemas, verá la página de abajo Setup Summary.

#### 9 Resumen de la Configuración



Felicidades, el Amplificador de Señal está configurado correctamente. Los ajustes se han guardado.

Si aún no ha colocado el Amplificador de Señal en una ubicación óptima, puede hacerlo ahora. Todos los ajustes del Amplificador de Señal se han salvado y puede desconectarlo con seguridad para ser reubicado.

Ahora puede conectar dispositivos adicionales directamente al puerto de red en el panel posterior del Amplificador de Señal.

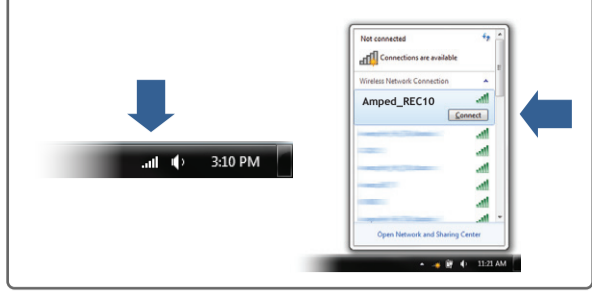
Si tiene algún problema en cualquier momento durante el proceso de instalación, póngase en contacto con soporte técnico de Amped Wireless. Estamos aquí para ayudar:

Numero: +1-909-217-3168  
Email: [techsupport@ampedwireless.com](mailto:techsupport@ampedwireless.com)  
Web/online chat: [www.ampedwireless.com/support](http://www.ampedwireless.com/support)

## Cómo Conectar su Equipo Inalámbrico a el Amplificador de Señal

### Windows 7 y Vista

Haga clic en el icono de Wireless para ver redes inalámbricas disponible (para Vista, oprima Start > Connect To). Seleccione the "Amped\_REC10" y haga clic en Connect.



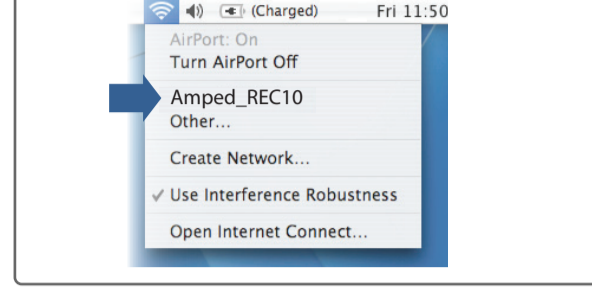
### Windows 8

Pase en desde el borde derecho para acceder a la barra de encantos, pulse en Settings, seleccione el icono de Wi-Fi, y seleccione "Amped\_REC10".



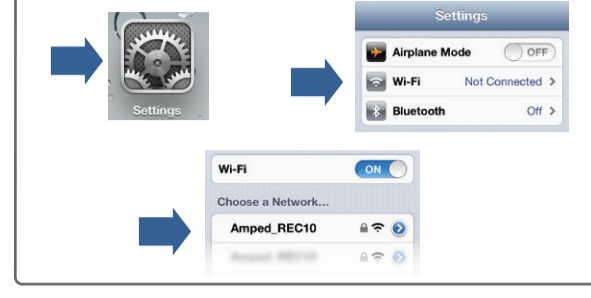
### Mac OS X

Haga clic en el icono de Wireless para ver redes inalámbrico disponible. Seleccione el "Amped\_REC10" y haga clic en Connect.



### iPhone

Toque en el icono de "Setting", seleccione "Wi-Fi", y seleccione la red "Amped\_REC10".



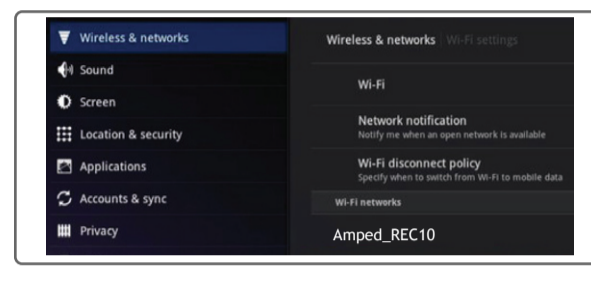
### Tableta iPad

- Pulse el botón "Home" para llegar a la página principal.
- Pulse el icono "Settings" de la aplicación.
- Pulse Wi-Fi para entrar en la configuración de Wi-Fi del iPad.
- Dele el campo "On/Off" del selector en la posición "On"
- En "Choose a Network" seleccione: "Amped\_REC10"



### Tableta Android

- Pulse el menú "Apps" en la pantalla de la tablet.
- Localice y pulse el icono "Settings" de la aplicación.
- Bajo "Wireless & networks" dan un toque "Wi-Fi settings"
- Toque en la casilla Wi-Fi para activar y buscar la red Wi-Fi.
- En "Wi-Fi networks" seleccione: "Amped\_REC10"



### Wi-Fi Protected Setup (Presione un botón para hacer la programación)

Si su dispositivo Wi-Fi tiene el sistema de un-toque WPS lo puede usar para conectar al Amplificador de Señal. Mantenga pulsado el botón WPS en el Router de Alta Potencia (panel posterior) durante 3 segundos. El WPS LED comenzará a parpadear. Cuando parpadea, presione el botón WPS en su adaptador inalámbrico o habilitar WPS con el software suministrado para el adaptador inalámbrico.



## Uso de las Funciones del Amplificador de Señal

El Amplificador de Señal está equipado con muchas características de seguridad que se pueden acceder a través del menú de la web bajo **Smart Features**:

<p>Menú de web (Izquierda)</p>	<p><b>Programación de acceso inalámbrico</b> Control cuando su Wi-Fi está encendido Ubicación del menú: <b>Smart Features &gt; Access Schedule</b></p>
	<p><b>Control de acceso de usuario</b> Restringir el acceso de red a usuarios específicos Ubicación del menú: <b>Smart Features &gt; User Access</b></p>
	<p><b>Control de cobertura inalámbrica</b> Ajustar la distancia de su red inalámbrica Ubicación del menú: <b>Smart Features &gt; Wireless Coverage</b></p>

Si no está familiarizado o desea más información sobre cómo configurar las características de seguridad en el Amplificador de Señal, consulte la guía del usuario en el CD incluido.

## Ajuste el Reloj del Amplificador de Señal

Al fin de tener acceso a los horarios y registros a realizar con los sellos de tiempo y horarios correctos tendrá que configurar su reloj del sistema. Para ello, ir bajo **Management** y acceda a la ficha **System Clock** para sincronizar con el tiempo de la computadora.

**System Clock**

Maintain the system clock settings by syncing the system time with the time on your computer. The Range Extender's clock is used to make sure your Access Schedules and logs function correctly and on time.

Current Time:  Month  Day  Year  
 Hour  Minute  Sec

Sync with your computer:

## Establecer un Nombre de Usuario y Contraseña para el Menú Web

Esta contraseña **NO** es la clave de red inalámbrica que se utiliza para conectarse a su red inalámbrica.

Para mayor seguridad, puede establecer un nombre de usuario y contraseña para acceder al menú de la Web. Para hacer esto, vaya a **More Settings > Management > Password** en el lado izquierdo del menú web.

**Password**

Prevent unauthorized access to your Range Extender's web-based configuration menu by providing a user name and password. If no protection is necessary, leave these fields blank and you will not be prompted for a login and password when accessing this web menu.

New Login:

New Password:

Confirmed Password:

Si ha olvidado su nombre de usuario y contraseña, deberá restablecer el Amplificador de Señal a los ajustes predeterminados para acceder al menú web. Para restablecer el Amplificador de Señal la configuración predeterminada, mantenga pulsado el botón de reinicio en la parte posterior del Amplificador de Señal durante 5-10 segundos.

## Consejos: Cortes de Energía, Routers Reiniciando y Cambios de Canal

Routers inalámbricos operan en los canales inalámbricos específicos para buscar interferencias con redes vecinas. Algunos routers inalámbricos están configurados para buscar automáticamente el mejor canal inalámbrico. Un corte de energía, o un simple reinicio, pueden hacer que el router inalámbrico pueda cambiar el canal inalámbrico y hacer que el Amplificador de Señal se desconecte de su red inalámbrica. Después de un minuto o dos el Amplificador de Señal se volverá a conectar automáticamente a la red doméstica con la nueva configuración. Sin embargo, si por alguna razón no es así, basta con acceder a menú web del Amplificador de Señal, abra el explorador web y acceder, <http://setup.ampedwireless.com>. Si la página no se carga, intente restablecer el Amplificador de Señal manteniendo pulsado el botón de reinicio en el panel posterior de cinco a diez segundos. Después de que el Amplificador de Señal se reinicie, abra el navegador web y vuelva a intentarlo.

Cuando aparezca el menú web, ejecute o través el Asistente de Configuración para volver a configurar la conexión a su red doméstica. Para evitar que el Amplificador de Señal se produzca un cambio de canal en el futuro, puede iniciar sesión en el menú web del router y configurar el canal inalámbrico de automático a un número de canal estático. Usted tendrá que volver a configurar el Amplificador de Señal con el nuevo canal. Si no está seguro de cómo acceder al menú web del router, póngase en contacto con el departamento de soporte de la marca de su router inalámbrico.

## Consejos: Auto-Carga Menu Web

Cuando el Amplificador de Señal pierde su conexión con la red doméstica, el menú Web se cargará automáticamente en tu navegador web. Todas las entradas de direcciones web serán redirigidos a la Asistente del Amplificador de Señal. Esta función ha sido diseñada para que usted pueda volver a configurar el Amplificador de Señal en el caso de una desconexión. Esta característica puede ser desactivada en el menú Configuración IP del menú web. La función se titula: Auto-DNS

## Sugerencias Para Solucionar Problemas

- PROBLEMA:** He introducido <http://setup.ampedwireless.com> y no se ha podido abrir el menú Web.
- SOLUCIONES:**
- Asegúrese de que su computadora este conectada a la red de Wi-Fi del extensor de alcance: Amped\_REC10
  - Trate de usar un navegador web diferente. Se recomienda el navegador web Google Chrome.
  - Intente abrir el navegador web para la dirección IP predeterminada al poner este número en su navegador web en su lugar: 192.168.1.240
  - Apagar (desconectar) el Amplificador de Señal y vuelva a encenderlo. Inténtelo de nuevo.
  - Reinicie el Amplificador de Señal a la configuración predeterminada pulsando el botón Reset (ubicado en el panel posterior) durante diez (10) segundos y vuelva a intentarlo.
  - Si los pasos (a) al (e) fallan, desconecte su PC de todas las redes Wi-Fi. A Conecte un cable de red entre el Amplificador de Señal y el PC. Intente acceder <http://setup.ampedwireless.com> otra vez.
- 
- PROBLEMA:** No puedo conectarme a mi red doméstica. He recibido un error al ejecutar a el Asistente.
- SOLUCIONES:**
- Su red doméstica se puede asegurada. Vuelva a comprobar que dispone de la clave de seguridad correcta para conectarse a la red doméstica.
  - Trate de ajustar el número de canal del router de su red de casa del canal 5 al 11. Luego intente la Asistente de nuevo.
  - Reiniciar el router de su red doméstica y tratar de conectarse otra vez utilizando al Asistente.
  - Compruebe que el servidor DHCP del router de su red doméstica está habilitada. El Amplificador de Señal necesita obtener una IP de su router.
- 
- PROBLEMA:** Mi Amplificador de Señal anteriormente estaba trabajando bien pero ahora ya no puedo acceder a Internet a través de el Amplificador de Señal.
- SOLUCIONES:**
- La conexión a la red doméstica pueden haber caído y la configuración del router pueden haber cambiado. Los routers en el router podrían ser el resultado de varios eventos, tales como un corte de energía. Cuando esto ocurre, conecte el Amplificador de Señal y acceda al menú de configuración utilizando la dirección web: <http://setup.ampedwireless.com>. Ejecute el Asistente para volver a conectar el Amplificador de Señal a la red.
  - Utilizando el superior ([setup.ampedwireless.com](http://setup.ampedwireless.com)) verifique que la señal entre el Amplificador de Señal y su red doméstica es superior al 70%. El Amplificador de Señal puede ser demasiado lejos de su router de inicio y no mantener una intensidad de la señal por encima del 70%. Compruebe la intensidad de la señal entre el router y el Amplificador de Señal a través del menú de web (lado izquierdo): **More Settings > Management > Device Status**. La lectura de la intensidad de la señal será bajo la sección de configuración de **Wireless Network Settings**. Esta señal debe estar por encima de 70%. Si está por debajo, mueva el Amplificador de Señal más cerca al router, o mueva el Amplificador de Señal a una nueva posición.
- 
- PROBLEMA:** No puedo encontrar a mi red doméstica al escanear las redes inalámbricas en la página web del menú escanear.
- SOLUCIONES:**
- El Amplificador de Señal puede estar fuera de alcance. Mover el Amplificador de Señal más cerca hacia el router inalámbrico y pruebe al Asistente de configuración desde el menú de la Web.
  - Asegúrese de que el SSID inalámbrico de su casa de la red este transmitiendo y no oculta. SSID ocultos requerirán que introduzca manualmente el SSID en **Wireless Settings > Home Network**.
- Si sigues teniendo problemas de configuración de alta potencia Extensor de Alcance, háganos una llamada – estamos aquí para ayudar: +1-909-217-3168