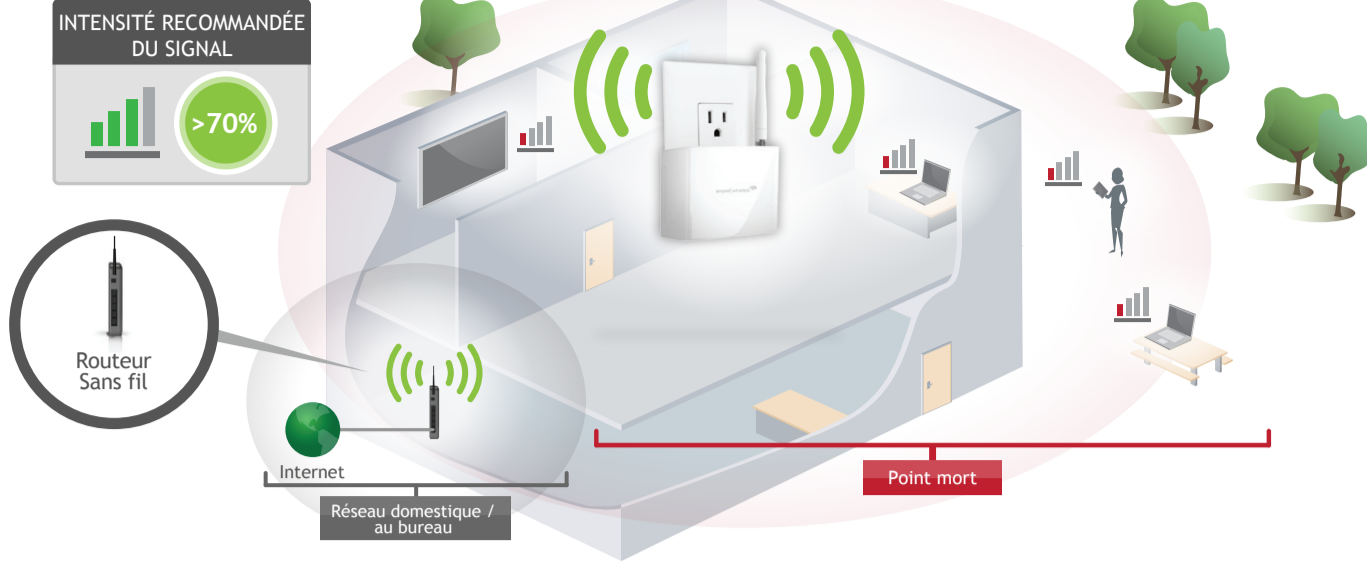




## Prolongateur de Portée Compact à Forte Puissance Wi-Fi

## REC10

### 1 Repérez un emplacement optimal entre votre routeur sans fil et la zone où le signal sans fil ne passe pas



#### IMPORTANT:



PLACEZ LE PROLONGATEUR DE PORTÉE À UN EMPLACEMENT OÙ IL POURRA RECEVOIR UN SIGNAL FORT DE VOTRE ROUTEUR SANS FIL

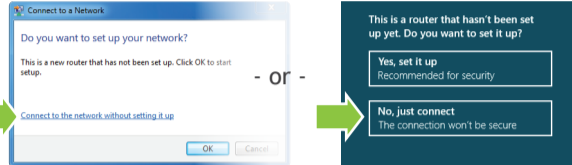
Cette étape peut être effectuée avant ou après l'installation. Le Prolongateur de Portée enregistrera vos paramètres.

### 2 Connectez votre PC ou tablette a Prolongateur de Portée

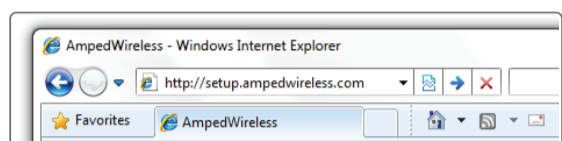


- a Reliez l'antenne incluse.
- b Branchez le Prolongateur de Portée à la prise de courant.
- c Connectez au réseau Wi-Fi du Prolongateur de Portée: **Amped\_REC10**

**Utilisateurs de Windows, attention :**  
Une fenêtre peut apparaître et vous demander « Do you want to set up your network? » Dans l'affirmative, sélectionnez « "Connect to the network without setting it up" » ou "No, just connect".



### 3 Ouvrez la fenêtre de votre Navigateur Internet



Tapez l'adresse du site d'installation dans votre navigateur :

<http://setup.ampedwireless.com>

Si l'adresse de l'URL ne marche pas, essayez : <http://192.168.1.240>

Navigateurs recommandés : Google Chrome, Safari ou Internet Explorer (8.0 et au-delà). N'utilisez pas Firefox.

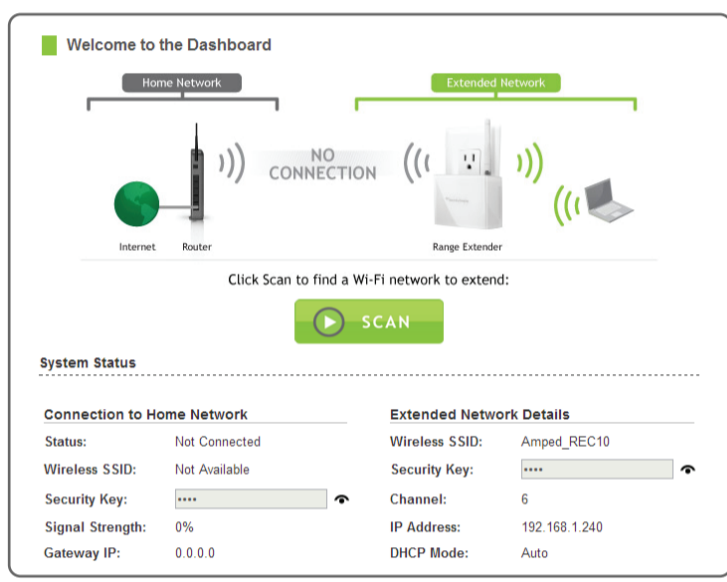
VOUS N'AVEZ PAS BESOIN D'UN ACCÈS INTERNET POUR ACCÉDER LE MENU WEB. LE MENU EST ACCESSIBLE VIA LE PROLONGATEUR DE PORTÉE.

### SI VOUS AVEZ DES DIFFICULTÉS À ACCÉDER AU MENU...

- a Déconnectez votre PC de tous les réseaux sans fil.
- b Attachez un câble Ethernet (pas inclus) entre votre PC et le Prolongateur de Portée.
- c Lancez votre navigateur Internet et aller à la page <http://setup.ampedwireless.com>



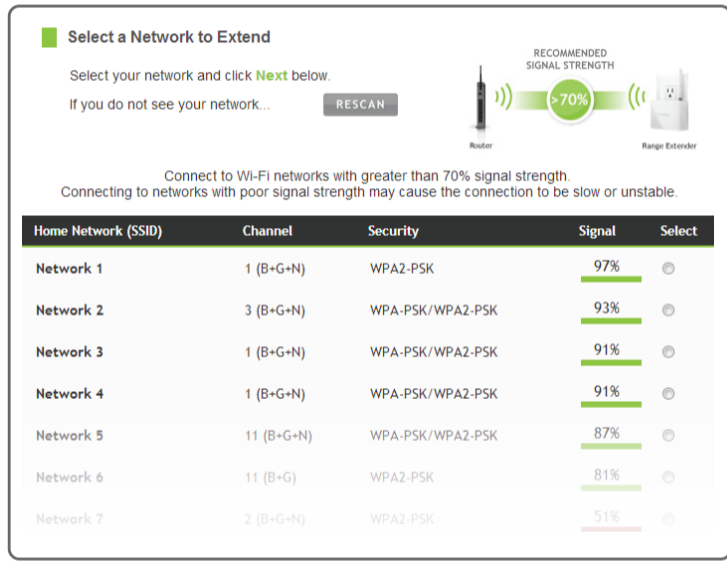
### 4 Bienvenue sur le Tableau de Bord



Le Tableau de Bord va vous montrer l'état actuel du Prolongateur de Portée.

Cliquez sur **Scan** pour rechercher des réseaux sans fil à étendre.

### 5 Recherchez un réseau domestique à étendre



Cliquez pour sélectionnez le réseau Wi-Fi que vous souhaitez répéter.

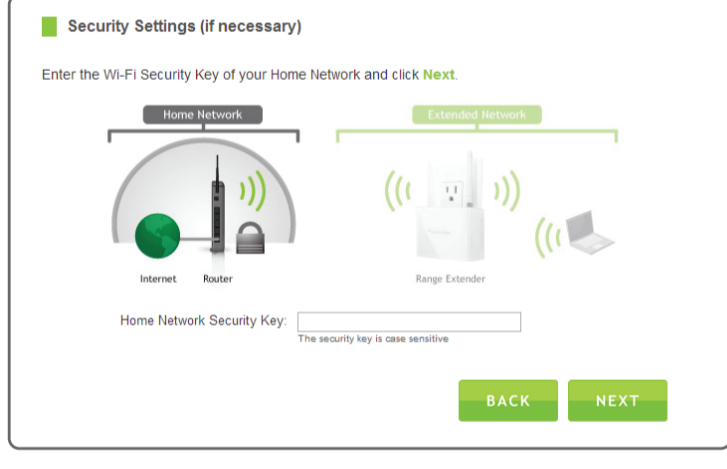
**Signal recommandé >70%**  
Sélectionnez le réseau Wi-Fi dont le signal est plus fort que 70% pour la connexion la plus sûre.

Les signaux de connexion trop faibles peuvent ralentir ou faire échouer les connexions.

Cliquez sur **Next** pour continuer.

Si vous ne voyez pas le réseau sans fil que vous cherchez, il est possible qu'il soit hors de portée. Dans ce cas, déplacez le prolongateur de portée pour qu'il soit plus près du routeur.

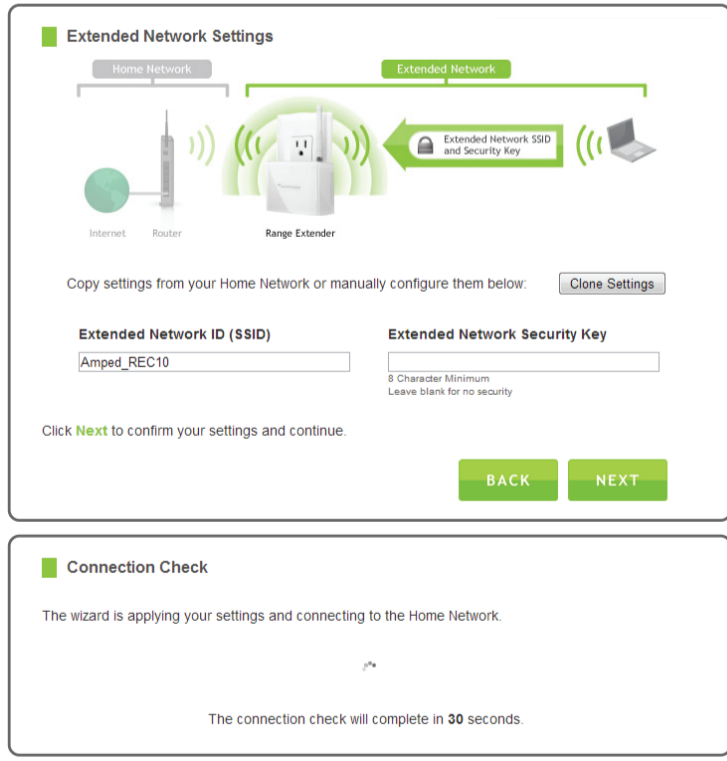
### 6 Paramètres de Sécurité du Réseau à Domicile (si nécessaire)



Si l'option de sécurité est activée sur votre réseau à domicile sans fil, vous devrez taper le code de sécurité ici.

Cliquez sur **Next** pour continuer.

### 7 Configurez les Paramètres pour votre Réseau Étendu



L'identifiant de votre Réseau Étendu est : **Amped\_REC10**

Si vous choisissez de « Clone » les paramètres de votre réseau à domicile, l'assistant va copier le SSID et le code de sécurité de votre réseau domicile.

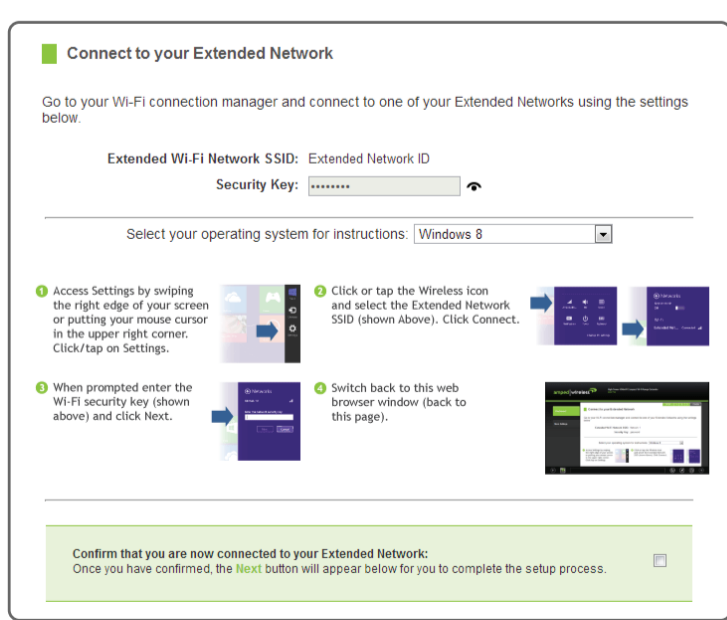
Le SSID du Réseau Étendu va avoir un « \_RE » à la fin de son nom. Par exemple: Home\_Network\_RE

Vous pouvez aussi entrer à la main un nouvel identifiant de réseau et un nouveau code de sécurité. Le nouveau code de sécurité doit comporter au moins 8 caractères.

Cliquez sur **Next** pour appliquer vos paramètres.

**NE PARTEZ PAS OU RAFRAÎCHISSEZ PAS CETTE PAGE**  
Permettez au compte à rebours de finir et l'assistant vous redirigera automatiquement vers l'étape suivante.

### 8 Connectez-vous au nouveau Réseau Étendu



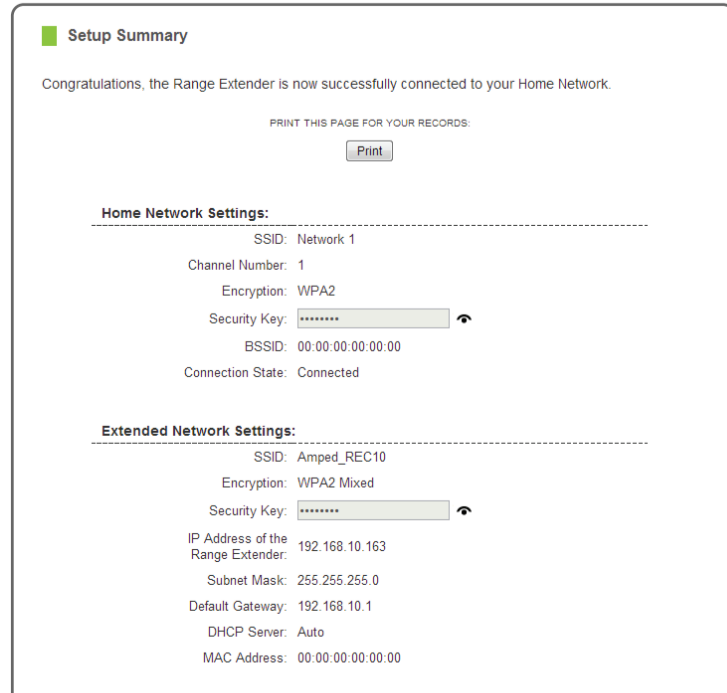
Pendant le compte à rebours, le Prolongateur de Portée va redémarrer et se déconnecter du réseau Wi-Fi. À ce point, vous devrez reconecter votre PC ou tablette au nouveau Réseau Étendu. Suivez les instructions affichées sur l'écran pour vous connecter au Réseau Étendu.

Dès que vous êtes connecté, cliquez sur la case à cocher pour confirmer. Le bouton **Next** va apparaître et vous permettra de finir la procédure de configuration.

Si vous rencontrez des problèmes avec la configuration, l'assistant va vous proposer de rechercher un réseau à étendre.

Si vous ne rencontrez pas de problèmes, vous verrez le Résumé de la Configuration en dessous.

### 9 Résumé de l'Installation



Félicitations, le Prolongateur de Portée a été configuré avec succès. Vos paramètres ont bien été enregistrés.

Si vous n'avez pas encore positionné votre Prolongateur de Portée à un emplacement idéal, vous pouvez le faire maintenant. Tous les paramètres du Prolongateur de Portée sont enregistrés et vous pouvez l'éteindre pour le déplacer.

Vous pouvez aussi brancher n'importe quels appareils de réseau grâce à la prise située en bas du Prolongateur de Portée.

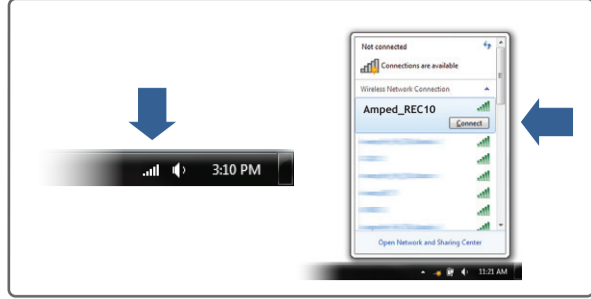
Si vous rencontrez des problèmes pendant la configuration, veuillez contacter Soutien Elite par Amped Wireless :

Téléphone: +1-909-217-3168  
Courriel: [techsupport@ampedwireless.com](mailto:techsupport@ampedwireless.com)  
Site Web: [www.ampedwireless.com/support](http://www.ampedwireless.com/support)

## Comment connecter au réseau du Prolongateur de Portée

### Windows 7 et Vista

Cliquez sur l'icône sans fil pour voir quels sont les réseaux sans fil disponibles (Pour Vista, cliquez Start > Sélectionnez le réseau « Amped\_REC10 » et cliquez sur **Connect**.



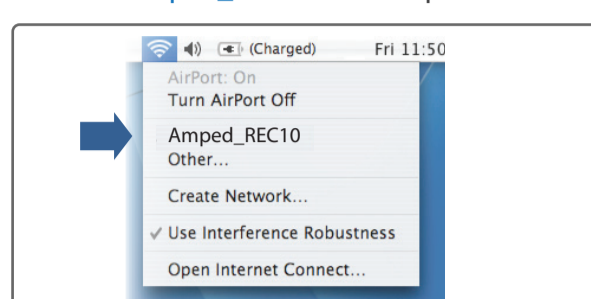
### Windows 8

Faire glisser le doigt depuis le bord droit pour accéder à la barre de Charme, tapez sur Paramètres, sélectionnez l'icône Wi-Fi, et puis sélectionnez « Amped\_REC10 ».



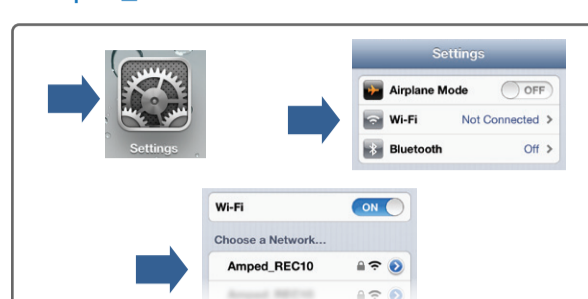
### Mac OS X

Cliquez sur l'icône Sans fil pour voir quels sont les réseaux sans fil disponibles. Sélectionnez le réseau « Amped\_REC10 » et cliquez sur **Connect**.



### iPhone

Touchez sur l'icône Réglages, sélectionnez Wi-Fi, et choisissez le réseau « Amped\_REC10 ».



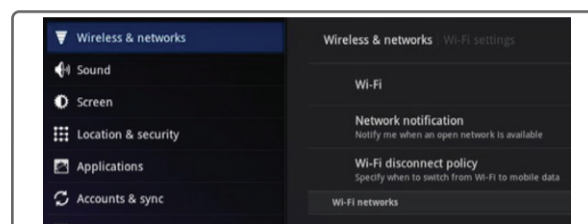
### Tablette iPad

- Touchez le bouton « Home » pour accéder à la page d'accueil.
- Touchez l'icône « Réglages ».
- Tapez sur Wi-Fi pour accéder les paramètres Wi-Fi de iPad.
- Touchez le sélecteur Wi-Fi « allumé/éteint ».
- Sous « Choisissez un réseau, » sélectionnez « Amped\_REC10 ».



### Tablette Android

- Tapez sur « Apps » menu sur l'écran de la tablette.
- Cherchez et tapez l'icône « Paramètres ».
- Sous « connexion sans fil et réseaux, » tapez « configuration Wi-Fi ».
- Touchez la boîte pour allumer le Wi-Fi et scanner.
- Sous « réseaux Wi-Fi, » sélectionnez : « Amped\_REC10 ».



## Installation Wi-Fi protégée

(Installation en une étape ou configuration à l'aide d'un simple bouton)

Si votre adaptateur sans fil dispose d'un système d'installation WPS en une étape, vous pouvez l'utiliser quand vous vous connecterez au Prolongateur de Portée. Appuyez sur le bouton WPS du Prolongateur de Portée (le panneau du bas) pendant 3 secondes. Le voyant du WPS va commencer à clignoter. Dès qu'il se met à clignoter, appuyez sur le bouton WPS de votre adaptateur sans fil ou bien activez le WPS du logiciel fourni pour votre adaptateur sans fil.



## Utilisation des Fonctions Intelligentes de votre Prolongateur de Portée

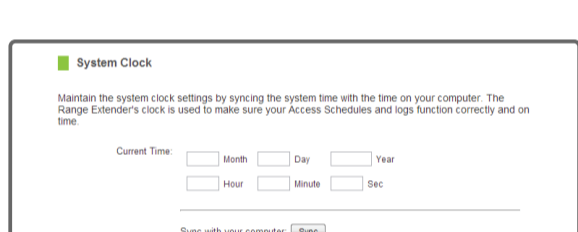
Le Prolongateur de Portée est équipé de nombreuses fonctions de sécurité auxquelles vous pouvez accéder via le menu Web en utilisant l'onglet **Smart Features** situé sur le côté gauche du menu Web :

<p>Menu (côté gauche)</p>	<p><b>Programmation de l'accès sans fil</b> Contrôle quand votre Wi-Fi est allumé/éteint Menu : Smart Features &gt; Access Schedule</p>
	<p><b>Contrôle d'accès d'utilisateur</b> Restreindre l'accès réseau à des utilisateurs spécifiques Menu : Smart Features &gt; User Access</p>
	<p><b>Contrôle de couverture sans fil</b> Régler la distance de votre réseau sans fil Menu : Smart Features &gt; Wireless Coverage</p>

Si vous souhaitez plus d'information sur comment installer les fonctions intelligentes, veuillez consulter le Guide d'Utilisation sur le CD inclus.

## Paramétrage de l'Horloge du Prolongateur de Portée

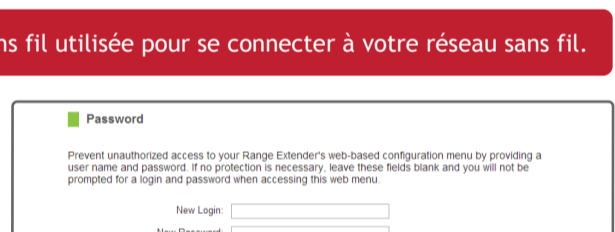
Pour que vos Horaires d'accès et vos registres fonctionnent au bon moment et avec la bonne programmation, vous allez devoir régler votre Horloge Système. Pour cela, allez sous **Management** pour cela, allez sous **System Clock** pour synchroniser le System Clock avec l'heure de votre ordinateur.



## Créer un identifiant et un code de sécurité pour le menu Web

**Cet identifiant/code de sécurité n'est PAS la clé du réseau sans fil utilisée pour se connecter à votre réseau sans fil.**

Pour une sécurité supplémentaire vous pourriez créer un identifiant et un mot de passe pour accéder le menu Web. Pour ce faire, aller dans les onglets suivants : **More Settings > Management > Password** sur le côté gauche du menu Web.



Si vous ne vous rappelez plus de votre identifiant et code de sécurité, vous devrez remettre le prolongateur de portée dans la configuration par défaut pour accéder le menu Web. Pour remettre le prolongateur de portée dans sa configuration d'origine, appuyez et maintenez la pression sur le bouton de réinitialisation situé en bas du prolongateur de portée pendant 5 à 10 secondes.

## Conseils: Coupure de Courant, Redémarrage du Routeur et Changements de Canal de Communication

Les routeurs sans fil fonctionnent sur des canaux sans fil spécifiques pour éviter toute interférence avec les réseaux à proximité. Certains routeurs sans fil sont paramétrés pour rechercher automatiquement le meilleur canal sans fil. Une rupture de courant, ou un simple redémarrage, peuvent avoir pour conséquence de faire changer de canal sans fil à votre routeur sans fil domestique et de le déconnecter de votre réseau domestique. **Après une minute ou deux le prolongateur de portée va se reconnecter automatiquement à votre routeur sans fil domestique avec nouveaux paramètres.** Cependant, si pour quelque raison que ce soit, ce n'est pas le cas, connectez-vous simplement au menu Web du prolongateur de portée en lançant votre navigateur Internet et aller à la page <http://setup.ampedwireless.com>. Si la page ne s'affiche pas, essayez de redémarrer le prolongateur de portée en utilisant la touche reset au dos de l'appareil pendant 5 à 10 secondes. Une fois que le prolongateur de portée a redémarré, lancez votre navigateur Internet et essayez à nouveau.

Une fois que le menu Internet apparaît, suivez les mêmes étapes avec l'Assistant pour reconfigurer la connexion de votre réseau domestique. Pour éviter que ce problème de changement de canal ne se reproduise à l'avenir, connectez-vous au menu Internet de votre routeur et changez le statut du canal sans fil de « Automatique » à un numéro de canal donné. Vous devrez alors reconfigurer le prolongateur de portée avec le nouveau canal. Si vous n'êtes pas sûr(e) de savoir comment accéder au menu d'installation du routeur, veuillez contacter le fabricant du routeur pour obtenir de l'aide.

## Conseils : Chargement Automatique du Menu Web

Lorsque le Prolongateur de Portée perd sa connexion à votre réseau domestique, le menu Internet chargera automatiquement le Prolongateur de Portée. Cette fonction vise à vous alerter et vous aider à reconfigurer facilement votre Prolongateur de Portée lors d'une déconnexion. Vous pouvez désactiver cette option en vous rendant sur le menu Internet (côté gauche) : Auto-DNS.

## Troubleshooting Tips

- PROBLÈME :** Je suis allé à <http://setup.ampedwireless.com> et le menu Web ne s'est pas affiché.
- SOLUTIONS :**
- Assurez-vous que votre ordinateur est connecté au réseau Wi-Fi du prolongateur de portée : Amped\_REC10
  - Essayez d'utiliser un navigateur Internet différent. Nous par recommandons le navigateur Internet Google Chrome.
  - Essayez d'ouvrir votre navigateur Internet à l'adresse Internet: <http://setup.ampedwireless.com>. Utilisez l'Assistant pour web: 192.168.1.240
  - Mettez hors tension (débranchez) le prolongateur de portée et remettez le sous tension. Réessayez.
  - Réinitialisez votre prolongateur de portée aux valeurs par défaut en maintenant enfoncé le bouton de réinitialisation (situé sur le panneau arrière) pendant dix 10 secondes, puis réessayez.
  - Si vous ne parvenez pas à passer ces étapes (a. à e.), déconnectez votre PC de tous réseaux Wi-Fi. Branchez une câble Ethernet entre le prolongateur de portée et votre PC. Essayez d'accéder à <http://www.setup.ampedwireless.com> de nouveau.
- 
- PROBLÈME :** Je n'arrive pas à me reconnecter à mon réseau domestique. J'ai reçu une erreur en utilisant l'Assistant.
- SOLUTIONS :**
- Votre réseau domestique est peut-être sécurisé. Vérifiez que vous avez tapé le bon code de sécurité pour vous connecter à votre réseau domestique.
  - Essayez d'ajuster le numéro de canal de votre réseau domestique à un canal compris entre 5 et 11. Puis essayez de relancer l'Assistant.
  - Redémarrer votre routeur de réseau domestique et essayez de vous reconnecter en utilisant l'Assistant.
  - Vérifiez que le serveur DHCP du routeur de votre réseau domestique est activé. Le Prolongateur de Portée a besoin d'obtenir l'IP du routeur de votre réseau domestique.
- 
- PROBLÈME :** Mon Prolongateur de Portée marchait sans problème jusqu'à maintenant mais je n'arrive plus à accéder à l'Internet via le Prolongateur de Portée.
- SOLUTIONS :**
- La connexion à votre réseau domestique a pu être abandonnée ou bien les paramètres du routeur ont peut-être changé. Des changements de réseau peuvent être la conséquence de plusieurs choses, comme par exemple une rupture de courant. Quand cela arrive, connectez-vous au Prolongateur de Portée et accédez au menu d'installation en utilisant l'adresse Internet: <http://setup.ampedwireless.com>. Utilisez l'Assistant pour reconnecter le Prolongateur de Portée à votre réseau.
  - À l'aide du menu d'installation ([setup.ampedwireless.com](http://setup.ampedwireless.com)), vérifiez que l'intensité du signal entre le Prolongateur de Portée et votre réseau domestique est d'au moins 70%. Le Prolongateur de Portée est peut-être trop éloigné de votre routeur pour pouvoir maintenir un signal d'au moins 70%. Vérifiez l'intensité du signal entre le routeur et le Prolongateur de Portée via le web menu (côté gauche): **More Settings > Management > Device Status**. L'intensité de ce signal doit être d'au moins 70%. Si elle est inférieure à 70%, déplacez le Prolongateur de Portée pour qu'il soit plus près du routeur, ou bien repositionnez le Prolongateur de Portée.
- 
- PROBLÈME :** Je n'arrive pas à trouver mon réseau domestique quand je recherche les réseaux sans fil disponibles dans l'Assistant.
- SOLUTIONS :**
- Le Prolongateur de Portée est peut-être hors de portée. Déplacez le Prolongateur de Portée plus près du routeur sans fil et réessayez l'assistant d'installation du Menu Web.
  - Assurez-vous que le SSID sans fil de votre réseau domestique est en clair et non caché. Lorsque les SSID sont cachés, vous devez entrer manuellement le SSID dans le menu > Home Network.

Si vous ne parvenez toujours pas à installer le Prolongateur de Portée, appelez-nous – nous sommes là pour vous aider : +1-909-217-3168  
Rendez-vous sur notre site web pour encore plus d'assistance technique et les réponses aux questions fréquemment posées : [www.ampedwireless.com/support](http://www.ampedwireless.com/support)