



— À LIRE EN PREMIER —

Prolongateur de Portée Double Bande Wi-Fi AC à Forte Puissance 700mW

REA20

1 Repérez un emplacement optimal entre votre routeur sans fil et la zone où le signal sans fil ne passe pas

INTENSITÉ DU SIGNAL RECOMMANDÉ

>70%

2.4GHz et 5.0GHz (si disponible)

Routeur à connexions unbandes ou double bandes sans fil

Internet

Réseau domestique / au bureau

Zone où le réseau sans fil ne passe pas

Network Bridge Pont réseau

Connect up to 5 Gigabit wired device

Peut être connecté à 5 appareils câblé Gigabit

IMPORTANT:

INTENSITÉ RECOMMANDÉE DU SIGNAL

>70%

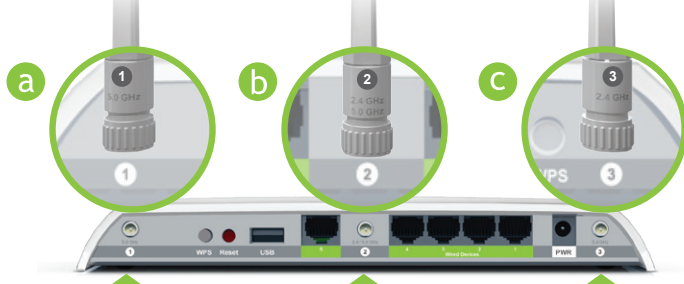
2.4GHz et 5.0GHz (si disponible)

PLACEZ LE PROLONGATEUR DE PORTÉE À UN EMPLACEMENT OÙ IL POURRA RECEVOIR UN SIGNAL FORT DE VOTRE ROUTEUR SANS FIL

Cette étape peut être effectuée avant ou après l'installation. Le Prolongateur de Portée enregistrera vos paramètres.

Si vous êtes connecté à un routeur double bande, les deux connexions de 2.4GHz et 5.0GHz devraient être supérieures à 70%.

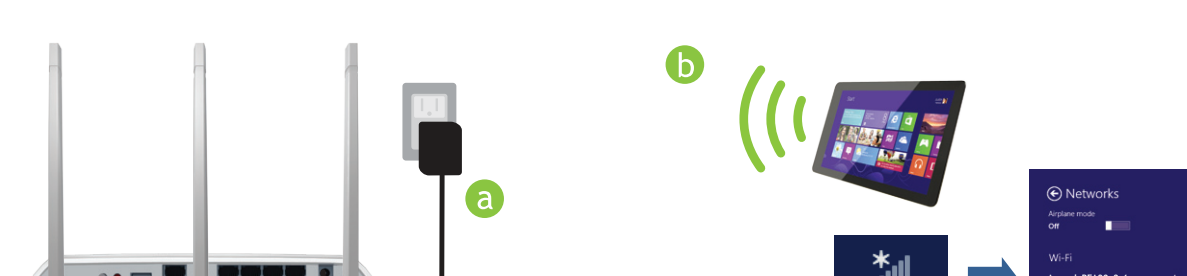
2 Reliez les antennes à leurs raccords spécifiques sur le Prolongateur de Portée



Reliez les trois antennes incluses à leurs chiffres correspondants :

- a** Antenne 1 (5.0GHz seulement) au port d'antenne 1
- b** Antenne 2 (2.4 et 5.0GHz) au port d'antenne 2
- c** Antenne 3 (2.4GHz seulement) au port d'antenne 3

3 Connectez votre PC ou tablette au Prolongateur de Portée



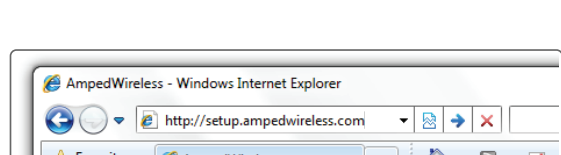
- a** Reliez l'adaptateur d'alimentation au **PWR** port du Prolongateur de Portée et à une prise de courant disponible.
- b** Connectez au réseau Wi-Fi du Prolongateur de Portée : **Amped_REA20_2.4** ou **Amped_REA20_5.0** (Regardez au verso de la feuille pour des instructions propre au système d'exploitation.)

Attention aux Utilisateurs de Windows :

Une fenêtre peut apparaître et vous demander : « Do you want to set up your network? ». Dans l'affirmative, sélectionnez « **Connect to the network without setting it up** » - ou - « **No, just connect** ».



4 Ouvrez la fenêtre de votre Navigateur Internet



Tapez l'adresse du site d'installation dans votre navigateur :

<http://setup.ampedwireless.com>

Si l'adresse de l'URL ne marche pas, essayez : <http://192.168.1.240>

Navigateurs recommandés : Google Chrome, Safari ou Internet Explorer (8.0 et au-delà). N'utilisez pas Firefox.

VOUS N'AVEZ PAS BESOIN D'UN ACCÈS INTERNET POUR ACCÉDER LE MENU WEB. LE MENU EST ACCESSIBLE VIA LE PROLONGATEUR DE PORTÉE.

SI VOUS AVEZ DES DIFFICULTÉS À ACCÉDER AU MENU...

- a** Déconnectez votre PC de tous les réseaux sans fil.
- b** Attachez un câble Ethernet entre votre PC et le Prolongateur de Portée.
- c** Lancez votre navigateur Internet et aller à la page <http://setup.ampedwireless.com>



5 Bienvenue sur le Tableau de Bord

Welcome to the Dashboard

Home Network

Extended Network

CONNECTED

To connect to a new network, click Scan:

SCAN

System Status

Connection to Home Network

5.0GHz Status: Not Connected 2.4GHz Status: Not Connected

5.0GHz Wireless SSID: Not Available 2.4GHz Wireless SSID: Not Available

5.0GHz Security Key: 2.4GHz Security Key:

5.0GHz Signal Strength: 2.4GHz Signal Strength:

5.0GHz Gateway IP: 2.4GHz Gateway IP:

Le Tableau de Bord va vous montrer l'état actuel du Prolongateur de Portée.

Cliquez sur **Scan** pour rechercher des réseaux sans fil à étendre.

6 Recherchez un réseau domestique à étendre

Select a Network to Extend

Select your network and click **Next** below.

Rescan for networks: **RESCAN**

For Dual Band networks, select both 2.4 and 5.0GHz networks. Connecting to networks with poor signal strength (less than 70%) may cause the connection to be slow or unstable.

5.0GHz Home Network				2.4GHz Home Network			
Home Network	Ch.	Security	Signal	Home Network	Ch.	Security	Signal
<input type="radio"/> Amped_Wireless_Main	6	WEP-128	90%	<input type="radio"/> Amped_Wireless_13	6	WPAWPA2	90%
<input type="radio"/> Amped_Wireless_01	2	WPAWPA2	95%	<input type="radio"/> Amped_Wireless_14	2	WEP-128	94%
<input type="radio"/> Amped_Wireless_02	3	None	89%	<input type="radio"/> Amped_Wireless_15	3	WPAWPA2	90%
<input type="radio"/> Amped_Wireless_03	8	WPAWPA2	85%	<input type="radio"/> Amped_Wireless_16	8	None	89%
<input type="radio"/> Amped_Wireless_04	6	WPA	81%	<input type="radio"/> Amped_Wireless_17	6	WPA	84%
<input type="radio"/> Amped_Wireless_05	10	WPA2	69%	<input type="radio"/> Amped_Wireless_18	10	WPA2	83%
<input type="radio"/> Amped_Wireless_06	1	WEP-64	67%	<input type="radio"/> Amped_Wireless_19	1	WPAWPA2	80%
<input type="radio"/> Amped_Wireless_07	7	WEP-128	65%	<input type="radio"/> Amped_Wireless_20	7	None	69%
<input type="radio"/> Amped_Wireless_08	8	WPAWPA2	64%	<input type="radio"/> Amped_Wireless_21	8	WPAWPA2	60%

NEXT

Soulignez et sélectionnez le/les réseau(x) sans fil que vous souhaitez répéter. Si vous avez un routeur double bande, sélectionnez à la fois les noms des réseaux 2.4GHz et 5.0GHz.

Signal recommandé

>70%

Sélectionnez le réseau sans fil dont le signal est plus fort que **70%** pour la connexion la plus sûre.

Se connecter à un signal faible peut entraîner des vitesses plus lentes ou une connectivité par intermittence.

Si vous êtes connecté à un réseau 2.4GHz et 5.0GHz, LES DEUX réseaux doivent avoir une puissance de signal supérieure à 70%.

Cliquez sur **Next** pour continuer.

Si vous ne voyez pas les réseaux sans fil que vous cherchez, il est peut-être hors de portée. Déplacez le Prolongateur de Portée pour qu'il soit plus près du routeur, et effectuez une nouvelle recherche.

7 Paramètres de Sécurité du Réseau à Domicile (si nécessaire)

Security Settings (if necessary)

If the Wi-Fi network (Home Network) that you are trying to connect to has security enabled, then enter the security key below. If your Home Network does not have security, then leave this field blank and click **Next**.

Home Network

Extended Network

5.0GHz Wireless Network Security

Selected Network: **SSID Network 2**

Home Network Security Key:

Leave blank for networks without security

2.4GHz Wireless Network Security

Selected Network: **SSID Network 1**

Home Network Security Key:

Leave blank for networks without security

Si l'option de sécurité est activée sur votre réseau(x) à domicile sans fil, vous devrez taper le code de sécurité ici. Si vous sélectionnez un réseau double bande pour répéter, vous devrez rentrer les deux clés de sécurité ici.

Si la sécurité de(s) réseau(x) sans fil de votre domicile n'est pas activée, laissez le champ de sécurité vide.

Cliquez sur **Next** pour continuer.

8 Configurez les paramètres pour votre Réseau Étendu

Extended Network Settings

Home Network

Extended Network

Copy settings from your Home Network or manually configure them below: **Clone Settings**

5.0GHz Extended Network ID (SSID)

Amped_REA20_5.0

5.0GHz Extended Network Security Key

8 Character Minimum
Leave blank for no security

2.4GHz Extended Network ID (SSID)

Amped_REA20_2.4

2.4GHz Extended Network Security Key

8 Character Minimum
Leave blank for no security

Connection Check

The wizard is applying your settings and connecting to the Home Network.

The connection check will complete in 30 seconds.

L'identifiant de votre Réseau Étendu est : **Amped_REA20_2.4** ou **Amped_REA20_5.0**

Si vous choisissez de « **Clone** » les paramètres de votre réseau à domicile, l'assistant va copier le SSID et le code de sécurité de votre réseau domicile.

Le SSID du Réseau Étendu va avoir un « **_RE** » à la fin de son nom. Par exemple: **Home_Network_RE**

Vous pouvez aussi manuellement entrer un nouveau identifiant de réseau et un nouveau code de sécurité. Le nouveau code de sécurité doit comporter au moins 8 caractères.

Cliquez sur **Next** pour appliquer vos paramètres.

NE PARTEZ PAS OU RAFRAÎCHISSEZ PAS CETTE PAGE. Permettez au compte à rebours de finir et l'assistant vous redirigera automatiquement vers l'étape suivante.

9 Connectez-vous au Extended Réseau Étendu

Connect to your Extended Network

Go to your Wi-Fi connection manager and connect to one of your Extended Networks using the settings below.

5.0GHz Extended Network

SSID: Network 1
Security Key: password

2.4GHz Extended Network

SSID: Network 2
Security Key: password

Select your operating system for instructions: **Windows 8**

Access Settings by swiping the right edge of your screen or putting your mouse cursor in the upper right corner. Click/Tap on Settings.

Click or tap the Wireless icon and select the Extended Network SSID (shown Above). Click Connect.

When prompted enter the Wi-Fi security key (shown above) and click Next.

Switch back to this web browser window (back to this page).

Confirm that you are now connected to your Extended Network. Once you have confirmed, the **Next** button will appear below for you to complete the setup process.

Pendant le compte à rebours, le Prolongateur de Portée va redémarrer et se déconnecter du réseau Wi-Fi. À ce moment, vous devrez reconnecter votre PC ou tablette au nouveau Réseau Étendu. Vous pouvez vous connecter soit réseau étendu de 2.4GHz ou de 5.0GHz. Suivez les instructions affichées sur l'écran pour vous connecter.

Dès que vous êtes connecté, cliquez sur la case à cocher pour confirmer. Le bouton **Next** va apparaître et vous permettra de finir la procédure de configuration.

Si non assistant vous proposera de rechercher un réseau à étendre.

Si vous ne rencontrez pas de problèmes, vous verrez le Résumé de la Configuration en dessous.

10 Résumé de l'Installation

Setup Summary

Congratulations, the Range Extender is now successfully connected to your Home Network.

Home Network

Extended Network

Print this page for your records: **Print**

Set a login and password for the web menu: **Set Login**

Félicitations, le Prolongateur de Portée a été configuré avec succès. Vos paramètres ont bien été enregistrés.

Si vous n'avez pas encore positionné votre Prolongateur de Portée à un emplacement idéal, vous pouvez le faire maintenant. Tous les paramètres du Prolongateur de Portée sont enregistrés et vous pouvez l'étendre pour le déplacer.

Vous pouvez également brancher tous les outils de réseau nécessitant un branchement grâce aux prises situées au dos du Prolongateur de Portée.

Si vous rencontrez des problèmes pendant la configuration, veuillez contacter Amped Wireless Elite Support:

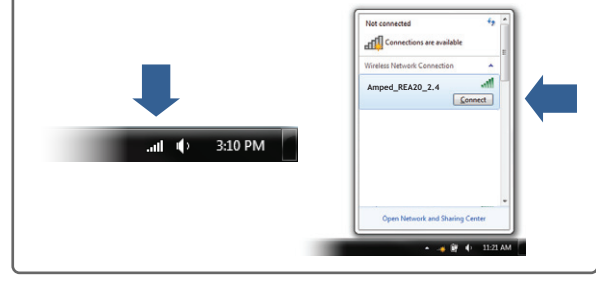
Téléphone: +1-909-217-3168
Courriel: techsupport@ampedwireless.com
Site Web: www.ampedwireless.com/support

Comment connecter votre ordinateur sans fil au Prolongateur de Portée

La connexion au réseau 5.0GHz nécessite que vous ayez un adaptateur de réseau capable de connecter à 5Ghz.

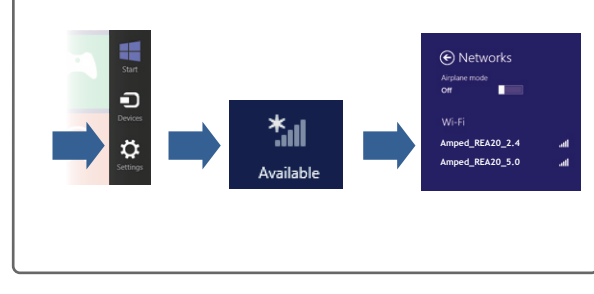
Windows 7 et Vista

Cliquez sur l'icône des réseaux sans fil pour voir ceux qui sont disponibles (Pour Vista, cliquez Start > Connect to) Sélectionnez « Amped_REA20_2.4 » ou « Amped_REA20_5.0 » et cliquez sur Connect.



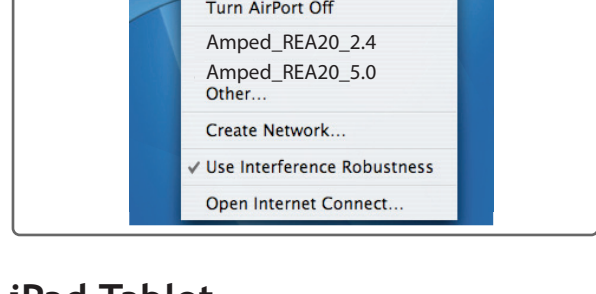
Windows 8

Faire glisser le doigt depuis le bord droit pour accéder à la barre de Charme, appuyez sur Paramètres, sélectionnez l'icône Wi-Fi, et puis sélectionnez « Amped_REA20_2.4 » ou « Amped_REA20_5.0 ».



Mac OS X

Cliquez sur l'icône des réseaux Sans fil pour voir ceux qui sont disponibles. Sélectionnez le réseau « Amped_REA20_2.4 » ou « Amped_REA20_5.0 » à se joindre à ce réseau.



iPhone

Touchez sur l'icône Réglages, sélectionnez Wi-Fi, et choisissez le réseau « Amped_REA20_2.4 » ou « Amped_REA20_5.0 ».



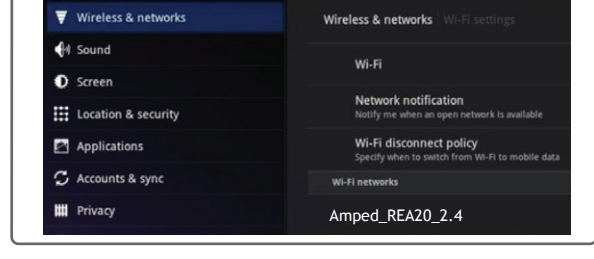
iPad Tablet

- Touchez le bouton « Home » pour accéder à la page d'accueil.
- Touchez l'icône « Réglages ».
- Tapez sur Wi-Fi pour accéder les paramètres Wi-Fi de iPad.
- Touchez le sélecteur Wi-Fi « allumé/éteint ».
- Sous « Choisissez un réseau, » sélectionnez : « Amped_REA20_2.4 » ou « Amped_REA20_5.0 »



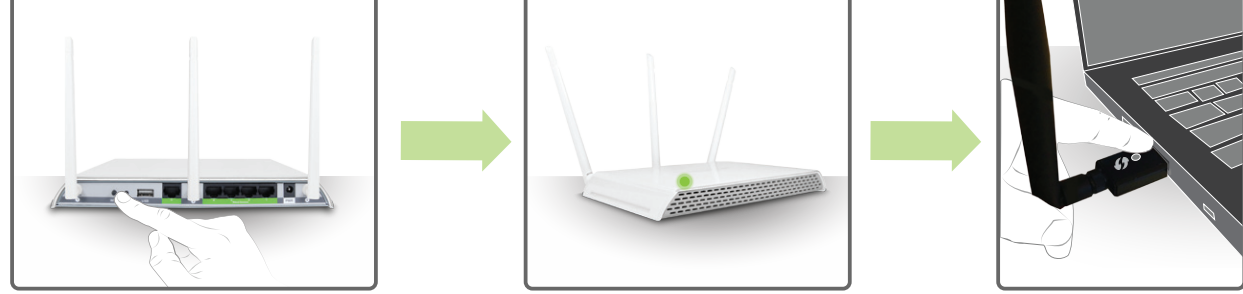
Android Tablet

- Tapez sur « Apps » menu sur l'écran de la tablette.
- Cherchez et tapez l'icône « Paramètres ».
- Sous « connexion sans fil et réseaux, » tapez « configuration Wi-Fi ».
- Touchez la boîte pour allumer le Wi-Fi et scanner.
- Sous « réseaux Wi-Fi, » sélectionnez : « Amped_REA20_2.4 » ou « Amped_REA20_5.0 »



Installation Wi-Fi protégée (Installation en une étape ou configuration à l'aide d'un simple bouton)

Si votre adaptateur sans fil dispose d'un système d'installation WPS en une étape, vous pouvez l'utiliser quand vous vous connecterez au Prolongateur de Portée. Appuyez sur le bouton WPS du Prolongateur de Portée (le panneau arrière) pendant 3 secondes. Le voyant du WPS va commencer à clignoter. Dès qu'il se met à clignoter, appuyez sur le bouton WPS de votre adaptateur sans fil ou bien activez le WPS du logiciel fourni pour votre adaptateur sans fil.



Utilisation des Fonctions de votre Prolongateur de Portée

Le Prolongateur de Portée est équipé de nombreuses fonctions de sécurité auxquelles vous pouvez accéder via le menu :

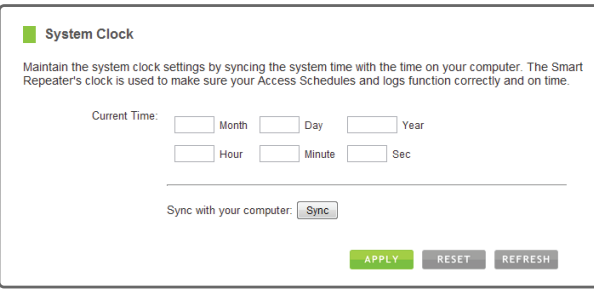
	Programmation de l'accès sans fil Contrôle quand votre Wi-Fi est allumé/éteint Menu : 2.4 o 5.0GHz Wi-Fi Settings > Access Schedule
	Contrôle d'accès d'utilisateur Restreindre l'accès réseau à des utilisateurs spécifiques Menu : 2.4 o 5.0GHz Wi-Fi Settings > User Access
	Contrôle de couverture sans fil Régler la distance de votre réseau sans fil Menu : 2.4 o 5.0GHz Wi-Fi Settings > Wireless Coverage

Menu (côté gauche)

Si vous êtes incertain ou désirez plus d'informations sur la façon d'installer les Security Features sur le Prolongateur de Portée, veuillez vous référer au guide d'utilisateur qui se trouve sur le CD ci-joint.

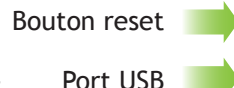
Paramétrage de l'Horloge du Prolongateur de Portée

Pour que vos horaires d'accès et registres fonctionnent au bon moment et avec la bonne programmation, vous allez devoir régler l'horloge du système. Pour cela, allez sous **Management** et allez à l'onglet **System Clock** pour synchroniser l'horloge du système avec l'heure de votre ordinateur.



Comment partager le dispositif de mémoire USB

- Connectez le dispositif de mémoire USB au port USB qui se trouve au dos du panneau.
- Connectez-vous au menu web à <http://setup.ampedwireless.com> et cliquez sur l'onglet **USB Storage**.
- Suivez les instructions pour configurer les paramètres de partage du dispositif de mémoire USB parmi les utilisateurs connectés localement.



Comment réinitialiser le Prolongateur de Portée aux paramètres de défaut

Il existe deux options pour réinitialiser le Prolongateur de Portée aux paramètres par défaut d'usine :

- Réinitialisez le Prolongateur de Portée par l'intermédiaire du menu (sur le côté gauche) : **More Settings > Management > Save/Reload Settings** Sélectionnez le bouton **Reset to Default**.
- Localisez le bouton Reset au dos du panneau du Prolongateur de Portée. Maintenez enfoncé le bouton pendant 5 - 10 secondes et relâchez-le. Vous pourriez avoir besoin d'une pointe de stylo ou d'une épingle pour accéder au bouton.



Créer une connexion et un mot de passe pour le menu

Le Prolongateur de Portée ne dispose pas d'une connexion par défaut ou d'un mot de passe pour accéder au menu.

Il est fortement recommandé de changer ces paramètres et de sélectionner votre identifiant et mot de passe personnels. Il est possible d'accéder au menu du mot de passe par l'intermédiaire du menu web (sur le côté gauche) : **More Settings > Management > Password**

LOGIN:
PASSWORD:

Password

Prevent unauthorized access to your High Power Dual Band Repeater's web-based configuration menu by providing a user name and password. If no protection is necessary, leave these fields blank and you will not be prompted for a login and password when accessing this web menu.

New Login: _____
New Password: _____
Confirmed Password: _____

APPLY RESET

Cet identifiant/mot de passe n'est PAS le code du réseau sans fil utilisé pour se connecter au réseau sans fil.

Si vous oubliez votre identifiant et le mot de passe, vous devrez réinitialiser le Prolongateur de Portée sur les paramètres par défaut et utiliser l'identifiant et mot de passe par défaut (laisser login et mot de passe vide) pour accéder au menu Internet. Voir les instructions ci-dessus pour réinitialiser le Prolongateur de Portée sur les paramètres par défaut.

Conseils: Coupure de Courant, Redémarrage du Routeur et Changements de Canal de Communication

Les routeurs sans fil fonctionnent sur des canaux sans fil spécifiques pour éviter toute interférence avec les réseaux à proximité. Certains routeurs sans fil sont paramétrés pour rechercher automatiquement le meilleur canal sans fil. Une rupture de courant, ou un simple redémarrage, peuvent avoir pour conséquence de faire changer de canal sans fil à votre routeur sans fil domestique et de le déconnecter de votre réseau domestique. Après une minute ou deux le Prolongateur de Portée va se reconnecter automatiquement à votre routeur sans fil domestique avec nouveaux paramètres. Cependant, si pour quelque raison que ce soit, ce n'est pas le cas, connectez-vous simplement au menu Web du prolongateur de portée en lançant votre navigateur Internet et aller à la page <http://setup.ampedwireless.com>. Si la page ne s'affiche pas, essayez de redémarrer le prolongateur de portée en appuyant sur la touche reset au dos de l'appareil pendant 5 à 10 secondes. Une fois que le prolongateur de portée a redémarré, lancez votre navigateur Internet et essayez à nouveau.

Une fois que le menu Internet apparaît, suivez les mêmes étapes avec l'Assistant pour reconfigurer la connexion de votre réseau domestique. Pour éviter que ce problème de changement de canal ne se reproduise à l'avenir, connectez-vous au menu Internet de votre routeur et changez le statut du canal sans fil de « Automatique » à un numéro de canal donné. Vous devrez alors reconfigurer le Prolongateur de Portée avec le nouveau canal. Si vous n'êtes pas sûr(e) de savoir comment accéder au menu d'installation du routeur, veuillez contacter le fabricant du routeur pour obtenir de l'aide.

Conseils : Chargement Automatique du Menu Web

Lorsque le Prolongateur de Portée perd sa connexion à votre réseau domestique, le menu Internet chargera automatiquement votre navigateur Internet. Toutes les adresses Internet seront redirigées vers l'Assistant d'Installation du Prolongateur de Portée. Cette fonction vise à vous alerter et vous aider à reconfigurer facilement votre Prolongateur de Portée lors d'une déconnexion. Vous pouvez désactiver cette option en vous rendant sur le menu Internet (côté gauche) : **More Settings > Network Settings > IP Settings**. La fonction est intitulée : Auto-DNS.

Acheminement par ports câblés

Le Prolongateur de Portée indique automatiquement le trajet d'Internet pour tous les appareils connectés par l'intermédiaire des ports câblés du Prolongateur de Portée. Par exemple, si vous êtes connecté à un réseau double bande, les ordinateurs connectés au dos du Prolongateur de Portée peuvent avoir accès à Internet par l'intermédiaire de votre réseau à domicile 2.4GHz ou 5.0GHz. Le Prolongateur de Portée sélectionnera automatiquement un itinéraire actif, cependant si vous pensez devoir changer ces paramètres vous pouvez le faire via le menu : **More Settings > Network Settings > Wired Port Routing**

Conseils pour Résoudre les Problèmes

- PROBLÈME :** Je suis allé à <http://setup.ampedwireless.com> et le menu Web ne s'est pas affiché.
- SOLUTIONS :**
- Assurez-vous que votre ordinateur est connecté au réseau Wi-Fi du Prolongateur de Portée : Amped_REA20_2.4 ou Amped_REA20_5.0
 - Essayez d'utiliser un navigateur Internet différent. Nous vous recommandons le navigateur Internet Google Chrome.
 - Essayez d'ouvrir votre navigateur Internet à l'adresse IP par défaut en plaçant ce numéro dans votre navigateur web: 192.168.1.240
 - Mettez hors tension (débranchez) le Prolongateur de Portée et remettez le sous tension. Réessayez.
 - Réinitialisez votre Prolongateur de Portée aux valeurs par défaut en maintenant enfoncé le bouton de réinitialisation (situé sur le panneau arrière) pendant dix 10 secondes, puis réessayez.
 - Si vous ne parvenez pas à passer ces étapes (a. à e.), essayez d'accéder à votre PC de tous réseaux Wi-Fi. Branchez un câble Ethernet entre le Prolongateur de Portée et à e.), déconnectez votre PC de tous réseaux Wi-Fi. Branchez un câble Ethernet entre le Prolongateur de Portée et à e.), déconnectez-vous à <http://www.setup.ampedwireless.com> de nouveau.
- PROBLÈME :** Mon Prolongateur de Portée marchait sans problème jusqu'à maintenant mais je n'arrive plus à accéder à l'Internet via le Prolongateur de Portée.
- SOLUTIONS :**
- La connexion à votre réseau domestique a pu être abandonnée ou bien les paramètres du routeur ont peut-être changé. Des changements du routeur peuvent être la conséquence de plusieurs choses, comme par exemple une rupture de courant. Quand cela arrive, connectez-vous au Prolongateur de Portée et accédez au menu d'installation en utilisant l'adresse Internet : <http://setup.ampedwireless.com>. Utilisez l'Assistant pour reconnecter le Prolongateur de Portée à votre réseau.
 - À l'aide du menu d'installation (setup.ampedwireless.com), vérifiez que l'intensité du signal entre le Prolongateur de Portée et votre réseau domestique est d'au moins 70%. Le Prolongateur de Portée est peut-être trop éloigné de votre routeur pour pouvoir maintenir un signal d'une intensité d'au moins 70%. Vérifiez l'intensité du signal entre le routeur et le Prolongateur de Portée via le web menu (côté gauche) : **More Settings > Management > Device Status**. L'intensité de ce signal doit être d'au moins 70%. Si elle est inférieure à 70%, déplacez le Prolongateur de Portée pour qu'il soit plus près du routeur, ou bien repositionnez le Prolongateur de Portée.
- PROBLÈME :** Je n'arrive pas à trouver mon réseau domestique quand je recherche les réseaux sans fil disponibles dans l'Assistant.
- SOLUTIONS :**
- Le Prolongateur de Portée est peut-être hors de portée. Déplacez le Prolongateur de Portée plus près du routeur sans fil et réessayez l'assistant d'installation du Menu Web.
 - Assurez-vous que le SSID sans fil de votre réseau domestique est en clair et non caché. Lorsque les SSID sont cachés, vous devez entrer manuellement le SSID dans le menu > Home Network.
- PROBLÈME :** J'ai un routeur double bande et je ne peux pas répéter un réseau (ou les deux réseaux à la fois).
- SOLUTIONS :**
- Le Prolongateur de Portée répétera le signal 2.4GHz et 5.0GHz à partir du routeur de façon simultanée. Pour permettre une connexion fiable et puissante pour les deux réseaux sans fil, assurez-vous que les deux réseaux sans fil, 2.4GHz et 5.0GHz, ont une puissance de signal au-dessus de 70%. Si nécessaire, positionnez le Prolongateur de Portée plus près du routeur double bande afin d'avoir une connexion de puissance.
 - Assurez-vous que vous avez la bonne clef de sécurité pour les deux réseaux 2.4GHz et 5.0GHz de votre routeur double bande. Ces clefs peuvent quelques fois différer l'une de l'autre.
 - Assurez-vous que votre routeur double bande n'a aucun dispositif de sécurité activé, comme le filtrage des adresses MAC, qui peuvent bloquer la connexion. Si les dispositifs sont activés, veuillez les désactiver et exécuter à nouveau l'assistant d'installation.
- PROBLÈME :** J'ai prolongé mon réseau domestique, mais mes vitesses Wi-Fi semblent lentes ou pas du tout à 802.11ac.
- SOLUTIONS :**
- Pour atteindre des vitesses 802.11ac Wi-Fi pour votre réseau étendu, il est nécessaire d'étendre un routeur Wi-Fi 802.11ac. Votre routeur étendu ne peut être aussi rapide que le routeur qu'elle prolonge.
 - Vérifiez que la carte de réseau de votre ordinateur est un adaptateur réseau capable 802.11ac. La connexion réseau de votre ordinateur ne peut être aussi rapide que les capacités de vitesse de votre adaptateur réseau.
 - Utilisation du menu de configuration (setup.ampedwireless.com) vérifiez que la force du signal entre le Prolongateur de Portée et votre réseau domestique est supérieur à 70%. Si elle est inférieure, déplacez le Prolongateur de Portée plus proche de votre routeur, ou repositionnez le Prolongateur de Portée.
 - Vérifiez que vos antennes sont bien serrées aux ports d'antenne correspondants. Par exemple, l'antenne 1 doit être reliée au Port d'antenne 1 sur le Prolongateur de Portée.

Si vous ne parvenez toujours pas à installer le Prolongateur de Portée, appelez-nous – nous sommes là pour vous aider : +1-909-217-3168
Rendez-vous sur notre site web pour accéder à l'assistance technique et les réponses aux questions fréquemment posées : www.ampedwireless.com/support