

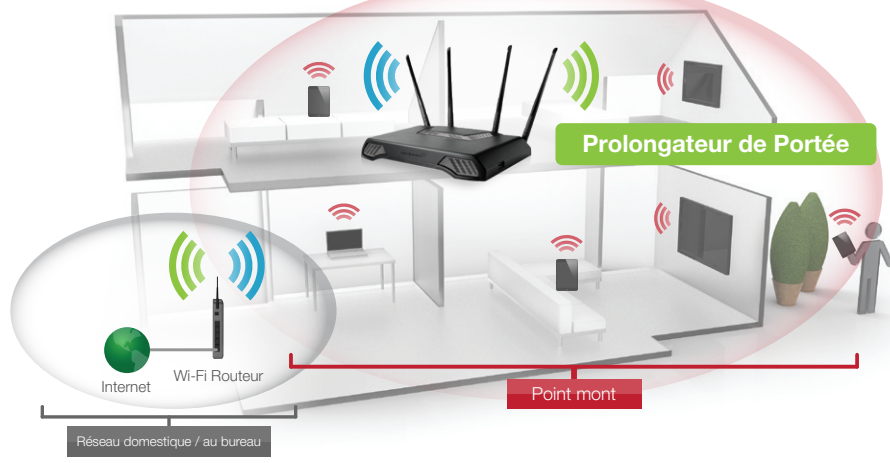
# GUIDE D'INSTALLATION

## LÀ LIRE EN PREMIER

### TITAN-EX PROLONGATEUR DE GAMME WI-FI FORTE PUISSANCE AC1900

### RE1900A

1 Repérez un emplacement optimal entre votre routeur sans fil et la zone où le signal sans fil ne passe pas



**IMPORTANT :** PLACEZ LE PROLONGATEUR DE PORTÉE À UN EMPLACEMENT OÙ IL POURRA RECEVOIR UN SIGNAL FORT DE VOTRE ROUTEUR SANS FIL

Cette étape peut être effectuée avant ou après l'installation. Le Prolongateur de Portée enregistrera vos paramètres.

Si vous êtes connecté à un routeur double bande, les deux connexions de 2.4GHz et 5GHz devraient être supérieures à 70%.

2 Reliez les antennes à leurs raccordements spécifiques sur le Prolongateur de Portée



Attacher les quatre Antennes inclus aux connecteurs à l'arrière du Prolongateur de Portée.

3 Connectez votre PC ou tablette au Prolongateur de Portée

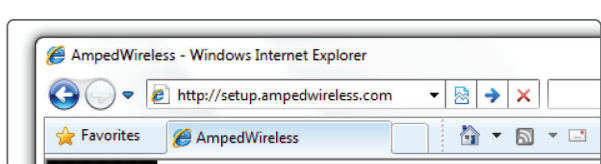


- a Reliez l'adaptateur d'alimentation au **PWR** port du Prolongateur de Portée et à une prise de courant disponible.
- b Connectez au réseau Wi-Fi du Prolongateur de Portée : **Amped\_TitanEX\_2.4** ou **Amped\_TitanEX\_5.0** (Regardez au verso de la feuille pour des instructions propre au système d'exploitation.)

**Attention aux Utilisateurs de Windows :** Une fenêtre peut apparaître et vous demander : « Do you want to set up your network? » Dans l'affirmative, sélectionnez « Connect to the network without setting it up » ou « No, just connect ».



4 Ouvrez la fenêtre de votre navigateur Internet



Tapez l'adresse du site d'installation dans votre navigateur :

<http://setup.ampedwireless.com>

Si l'adresse de l'URL ne marche pas, essayez : <http://192.168.1.240>

Navigateurs recommandés : Google Chrome, Safari ou Internet Explorer (8.0 et au-delà). N'utilisez pas Firefox.

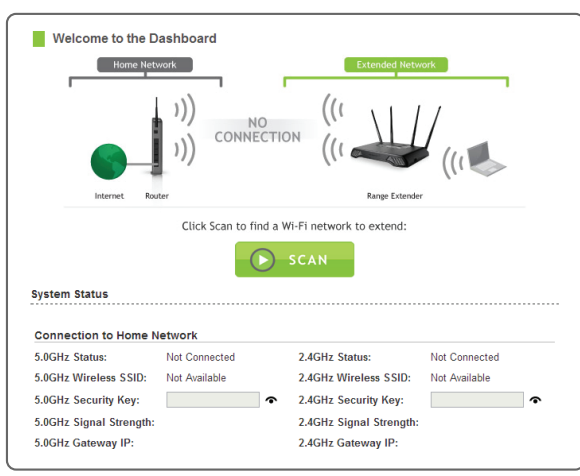
VOUS N'AVEZ PAS BESOIN D'UN ACCÈS INTERNET POUR ACCÉDER LE MENU WEB. LE MENU EST ACCESSIBLE VIA LE PROLONGATEUR DE PORTÉE.

## SI VOUS AVEZ DES DIFFICULTÉS À ACCÉDER AU MENU...

- a Déconnectez votre PC de tous les réseaux sans fil.
- b Attachez un câble Ethernet (pas inclus) entre votre PC et le Prolongateur de Portée.
- c Oancez votre navigateur Internet et aller à la page <http://setup.ampedwireless.com>.



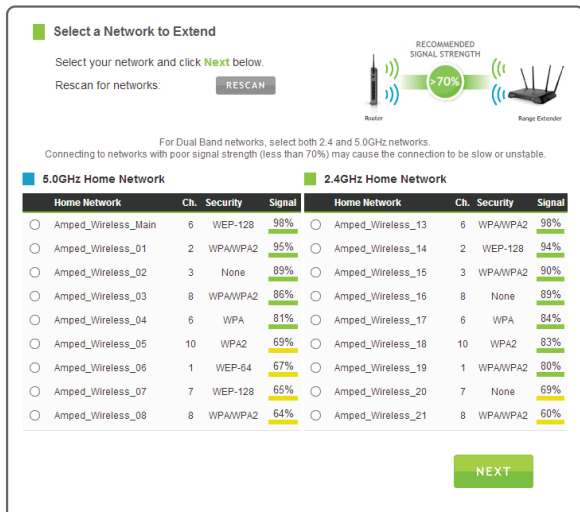
5 Bienvenue sur le Tableau de Bord



Le tableau de bord va vous montrer l'état actuel du Prolongateur de Portée.

Cliquez su **Scan** pour rechercher des réseaux sans fil à étendre.

6 Recherchez un réseau domestique à étendre



Soulignez et sélectionnez le/les réseau(x) sans fil que vous souhaitez répéter. Si vous avez un router double bande, sélectionnez à la fois les noms des réseaux 2.4GHz et 5GHz.

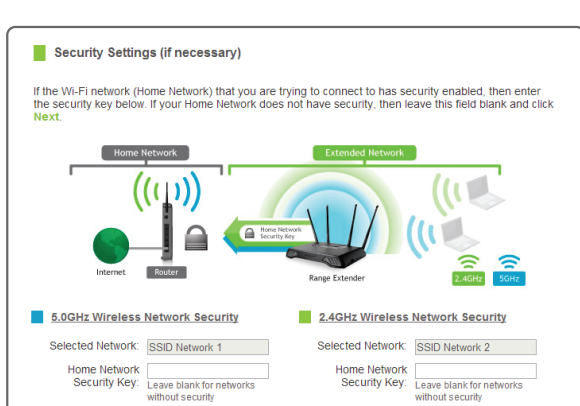
**>70% Signal recommandé** Sélectionnez le réseau Wi-Fi dont le signal est plus fort que **70%** pour la connexion la plus sûre.

Les signaux de connexion trop faibles peuvent ralentir ou faire échouer les connexions.

Cliquez sur **Next** pour continuer.

Si vous ne voyez pas le réseaux sans fil que vous cherchez, il est peut-être hors de portée. Déplacez le Prolongateur de Portée pour qu'il soit plus près du routeur, et effectuez une nouvelle recherche.

7 Paramètres de sécurité du réseau à domicile (si nécessaire)



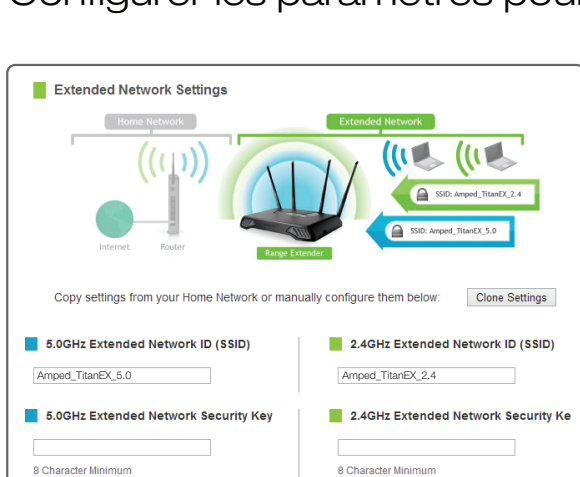
Si l'option de sécurité est activée sur votre réseau(x) à domicile sans fil, vous devrez taper le code de sécurité ici.

Si vous sélectionnez un réseau double bande pour répéter, vous devrez rentrer les deux clefs de sécurité ici.

Si la sécurité de(s) réseau(x) sans fil de votre domicile n'est pas activée, laissez le champ de sécurité vide.

Cliquez sur **Next** pour continuer.

8 Configurer les paramètres pour vos réseaux etendus



L'identifiant de votre Réseaux Étendus est : **Amped\_TitanEX\_2.4 & Amped\_TitanEX\_5.0**

Si vous choisissez de « Clone » les paramètres de votre réseau à domicile, l'assistant va copier le SSID et le code de sécurité de votre réseau domicile.

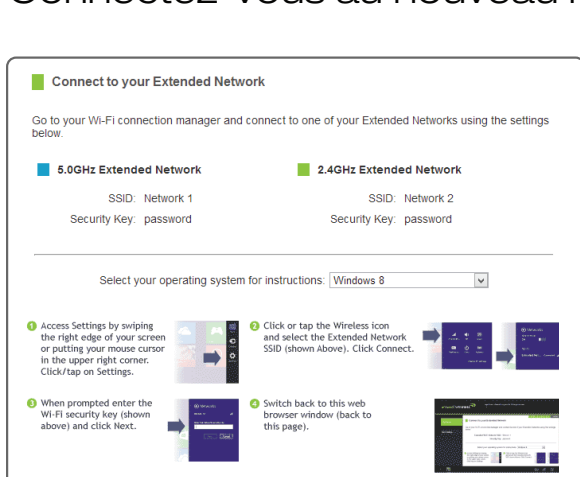
Le SSID du Réseau Étendu va avoir un « \_RE » fin de son nom. Par exemple : Home\_Network\_RE

Vous pouvez aussi manuellement entrer un nouvel identifiant de réseau et un nouveau code de sécurité. Le nouveau code de sécurité doit comporter au moins 8 caractères.

Cliquez sur **Next** pour appliquer vos paramètres.

**NE PARTEZ PAS OU RAFFRÂCHISSEZ CETTE PAGE** Permita que la cuenta atrás complete y el mago le desviarà automáticamente al siguiente paso.

9 Connectez-vous au nouveau réseaux étendus



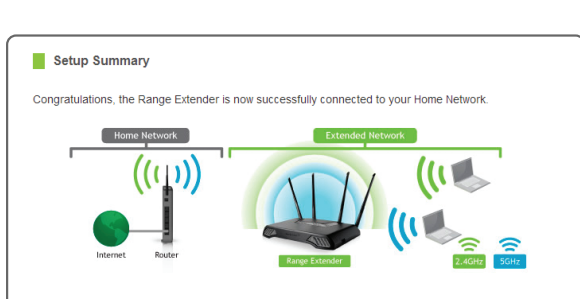
Pendant le compte à rebours, le Prolongateur de Portée va redémarrer et se déconnecter, du réseau Wi-Fi. À ce point, vous devrez reconnecter votre PC ou tablette au nouveau Réseau Étendu. Vous pouvez vous connecter soit au réseau étendu de 2.4GHz ou de 5GHz. Suivez les instructions affichées sur l'écran pour vous connecter.

Dès que vous êtes connecté, cliquez sur la case à cocher pour confirmer. Le bouton **Next** va apparaître et vous permettra de finir la procédure de configuration.

Si vous rencontrez des problèmes avec la configuration, l'assistant vous proposera de rechercher un réseau à étendre.

Si vous n'avez pas de problèmes, vous verrez le Résumé de la Configuration en dessous.

10 Résumé de l'installation



Félicitations, le Prolongateur de Portée a été configuré avec succès. Vos paramètres ont bien été enregistrés.

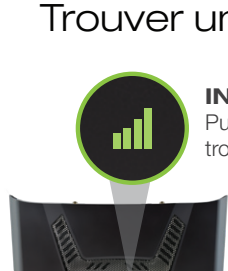
Vous pouvez aussi brancher n'importe quels appareils de réseau grâce à la prise située en bas du Prolongateur de Portée.

Si vous rencontrez des problèmes pendant la configuration, veuillez contacter Soutien Elite par Amped Wireless :

Téléphone : 888-573-8820  
E-mail : techsupport@ampedwireless.com  
Site Web : [www.ampedwireless.com/support](http://www.ampedwireless.com/support)

Si vous n'avez pas encore positionné votre Prolongateur de Portée à un emplacement idéal, vous pouvez le faire maintenant. Tous les paramètres du Prolongateur de Portée sont enregistrés et vous pouvez l'éteindre pour le déplacer.

## Trouver un Emplacement Idéal (Signal de LED de Force)



**INSTALLATION OPTIMALE** Puissance du Signal LED vous aide à trouver l'endroit parfait.

- Verte : Signal excellent de 70-100%
- Jaune : Signal modéré de 60-69%
- Rouge : Signal mauvais 59% et en-dessous

Le Prolongateur d'Autonomie est équipé d'une Intensité de Signal LED sur le dessus de l'appareil pour vous aider à trouver l'endroit le plus optimal. Il peut prendre 1-3 minutes pour la LED d'enregistrement après le démarrage du Prolongateur. Après l'installation, le voyant LED peut être votre guide pour le positionnement du Prolongateur à un meilleur emplacement (si nécessaire). Nous recommandons une intensité de signal d'au moins 70%, ou lorsque le voyant LED est vert.

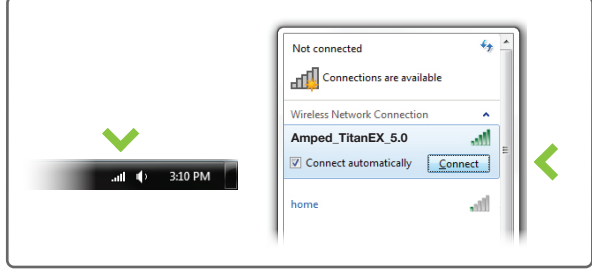
Le voyant LED ne s'allume pas si le Prolongateur n'est pas connecté à un réseau domestique.

## Comment connecter au réseau du Prolongateur de Portée

La connexion au réseau 5GHz nécessite que vous ayez un adaptateur de réseau capable de connecter à 5GHz.

### Windows 7 & Vista

Cliquez sur l'icône des réseaux sans fil pour voir ceux qui sont disponibles (Pour Vista, cliquez Start > Connect to). Sélectionnez « Amped\_TitanEX\_2.4 » ou « Amped\_TitanEX\_5.0 » et cliquez sur Connect. Lorsque l'appareil vous demande d'entrer votre mot de passe, tapez « wireless ».



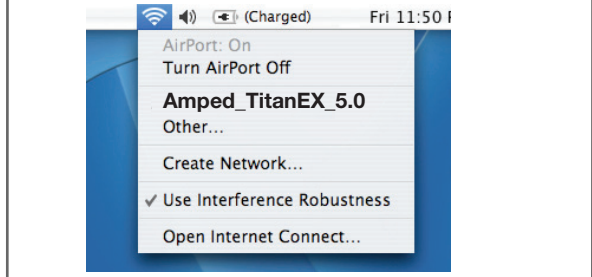
### Windows 8

Faire glisser le doigt depuis le bord droit pour accéder à la barre de Charme, tapez sur Paramètres, sélectionnez l'icône Wi-Fi, et puis sélectionnez « Amped\_TitanEX\_2.4 » ou « Amped\_TitanEX\_5.0 ». Lorsque l'appareil vous demande d'entrer votre mot de passe, tapez « wireless ».



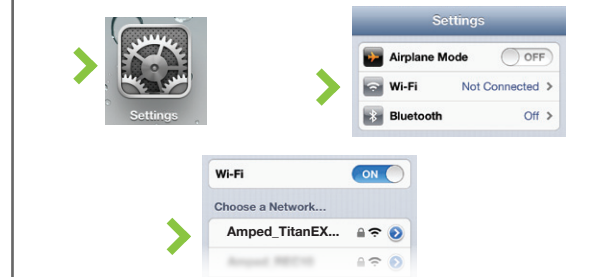
### Mac OS X

Cliquez sur l'icône des réseaux Sans fil pour voir ceux qui sont disponibles. Sélectionnez le réseau « Amped\_TitanEX\_2.4 » ou « Amped\_TitanEX\_5.0 » à se joindre à ce réseau. Lorsque l'appareil vous demande d'entrer votre mot de passe, tapez « wireless ».



### iPhone

Touchez sur l'icône Réglages, sélectionnez Wi-Fi, et choisissez le réseau « Amped\_TitanEX\_2.4 » ou « Amped\_TitanEX\_5.0 ». Lorsque l'appareil vous demande d'entrer votre mot de passe, tapez « wireless ».



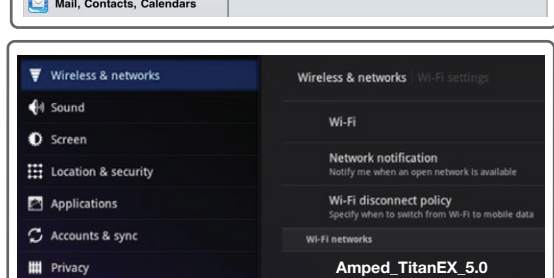
### Tablette iPad

- Touchez le bouton « Home » pour accéder à la page d'accueil.
- Touchez l'icône « Settings ».
- Tapez sur Wi-Fi pour accéder les paramètres Wi-Fi de iPad
- Touchez le sélecteur Wi-Fi « On/Off ».
- Sous « Choose a Network... », sélectionnez : « Amped\_TitanEX\_2.4 » ou « Amped\_TitanEX\_5.0 »
- Si c'est nécessaire, entrez la clé de sécurité du réseau sans fil : « wireless »



### Tablette Android

- Tapez sur « Apps » menu sur l'écran de la tablette.
- Cherchez et tapez l'icône « Settings ».
- Sous « Wireless & networks », tapez « Wi-Fi settings ».
- Touchez la boîte pour allumer le Wi-Fi et scanner.
- Sous « Wi-Fi networks » sélectionnez : « Amped\_TitanEX\_2.4 » ou « Amped\_TitanEX\_5.0 »
- Si c'est nécessaire, entrez la clé de sécurité : « wireless »



### Installation Wi-Fi protégée (Installation en une étape ou configuration à l'aide d'un simple bouton)

Si votre adaptateur sans fil dispose d'un système d'installation WPS en une étape, vous pouvez l'utiliser quand vous vous connecterez au Prolongateur de Portée. Appuyez sur le bouton WPS du Prolongateur de Portée (le panneau supérieur) pendant 3 secondes. Le voyant du WPS va commencer à clignoter. Dès qu'il se met à clignoter, appuyez sur le bouton WPS de votre adaptateur sans fil ou bien activez le WPS du logiciel fourni pour votre adaptateur sans fil.



## Utilisation des fonctions de votre Prolongateur de Portée

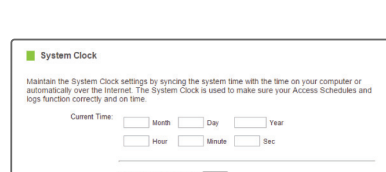
Le Prolongateur de Portée est équipé de nombreuses fonctionnalités puissantes comme BoostBand™ technologie et des fonctions de sécurité avancées, auxquelles tous peut être accessible par le menu Web :

<p>More Settings 5.0GHz Wi-Fi Settings 2.4GHz Wi-Fi Settings BoostBand Technology USB Storage Network Settings Management Menu (côté gauche)</p>	<p><b>BOOSTBAND™ Technologie</b> Augmenter la vitesse et les performances globales de votre réseau étendu en rationalisant le trafic réseau à double bande par une seule Wi-Fi bande de fréquence entre le routeur et le Prolongateur de Portée. Menu : More Settings &gt; BoostBand Technology</p> <p><b>Programmation de l'accès sans fil</b> Contrôle quand votre Wi-Fi est allumé/éteint. Menu : More Settings &gt; 2.4 ou 5GHz Wi-Fi Settings &gt; Access Schedule</p> <p><b>Contrôle d'accès d'utilisateur</b> Restreindre l'accès réseau à des utilisateurs spécifiques. Menu : More Settings &gt; 2.4 ou 5GHz Wi-Fi Settings &gt; User Access</p> <p><b>Contrôle de couverture sans fil</b> Régler la distance de votre réseau sans fil Menu : More Settings &gt; 2.4 ou 5GHz Wi-Fi Settings &gt; Wireless Coverage</p>
--	---

Si vous êtes incertain ou souhaitez plus d'informations sur la façon d'activer BoostBand™ technologie ou les fonctionnalités de sécurité sur le Prolongateur de Portée, s'il vous plaît se référer au Guide de l'utilisateur sur le CD inclus.

## Paramétrage de l'horloge du Prolongateur de Portée

Pour que vos horaires d'accès et registres fonctionnent au bon moment et avec la bonne programmation, vous allez devoir régler l' horloge du système. Pour cela, allez sous **Management** et allez à l'onglet **System Clock** pour synchroniser l' horloge du système avec l'heure de votre ordinateur.



## Options additionnelles du amplificador

### a Réinitialiser les réglages par défaut du Prolongateur de Portée

Il existe deux options pour réinitialiser le Prolongateur de Portée aux paramètres par défaut d'usine :

- Accédez au bouton de réinitialisation par le coté gauche du menu web sou : **More Settings > Management > Save/Reload Settings**. Sélectionnez le **Reset Settings to Default**.
- Localisez le bouton de réinitialisation au dos du amplificador : Maintenez bouton de réinitialisation appuyé pendant cinq à dix (5-10) secondes. Vous devrez peut-être utiliser la pointe d'un crayon ou une épingle pour accéder au bouton. Appuyez sur le bouton de réinitialisation.



USB 3.0

### b Comment partager le dispositif de mémoire USB

- Connectez un périphérique de stockage USB au port USB 2.0 et / ou le port USB 3.0.
- Connectez-vous au menu web à <http://setup.ampedwireless.com> et cliquez sur l'onglet **USB Storage**.
- Suivez les instructions pour configurer les paramètres de partage du dispositif de mémoire USB parmi les utilisateurs connectés localement.

Alimentation marche/arrêt

USB 2.0

Ports câblés

Lumière LED marche/arrêt

Bouton de reset



### c Lumière LED & alimentation marche/arrêt

- Alimentation marche/arrêt : Appuyer sur le bouton pour mettre en marche ou arrêter le Prolongateur de Portée rapidement.
- Lumière LED marche/arrêt : Appuyer sur le bouton situé sur le devant du Prolongateur de Portée pour mettre en marche l'indicateur LED.

### d Port filaire LED

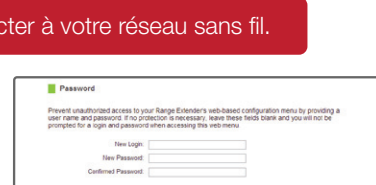
- Indique quand un appareil est connecté à un port câblé (modem ou réseau local) à l'arrière du Prolongateur. Le voyant LED clignote rapidement lorsque le trafic de données filaire est transmis ou reçu. Les voyants rapides LED s' affichent quand il ya une connexion gigabit active.

## Créer un identifiant et un code de sécurité pour le menu Web

Cet identifiant/code de sécurité n'est PAS la clé du réseau sans fil utilisée pour se connecter à votre réseau sans fil.

Pour une sécurité supplémentaire vous pourriez créer un identifiant et un mot de passe pour accéder le menu Web. Pour ce faire, aller dans les onglets suivants : **More Settings > Management > Password** dans le côté gauche du menu Web.

Si vous ne vous rappelez plus de votre identifiant et code de sécurité, vous devrez remettre le prolongateur de portée dans la configuration par défaut pour accéder le menu Web. Pour remettre le prolongateur de portée dans sa configuration d'origine, appuyez et maintenez la pression sur le bouton de réinitialisation situé sur le panneau supérieur du prolongateur de portée pendant 5 à 10 secondes.



## Conseils : coupure de courant, redémarrage du Routeur et changements de canal de communication

Les routeurs sans fil fonctionnent sur des canaux sans fil spécifiques pour éviter toute interférence avec les réseaux à proximité. Certains routeurs sans fil sont paramétrés pour rechercher automatiquement le meilleur canal sans fil. Une rupture de courant, ou un simple redémarrage, peuvent avoir pour conséquence de faire changer de canal sans fil à votre routeur sans fil domestique et de le déconnecter de votre réseau domestique. **Après une minute ou deux le prolongateur de portée va se reconnecter automatiquement à votre routeur sans fil domestique avec nouveaux paramètres.** Cependant, si pour quelque raison que ce soit, ce n'est pas le cas, connectez-vous simplement au menu Web du prolongateur de portée en lançant votre navigateur Internet et aller à la page <http://setup.ampedwireless.com>. Si la page ne s'affiche pas, essayez de redémarrer le prolongateur de portée en appuyant sur la touche reset au dos de l'appareil pendant 5 à 10 secondes. Une fois que le prolongateur de portée a redémarré, lancez votre navigateur Internet et essayez à nouveau.

Une fois que le menu Internet apparaît, suivre les mêmes étapes avec l'Assistant pour reconfigurer la connexion de votre réseau domestique. Pour éviter que ce problème de changement de canal ne se reproduise à l'avenir, connectez-vous au menu Internet de votre routeur et changez le statut du canal sans fil de « Automatique » à un numéro de canal donné. Vous devrez alors reconfigurer le prolongateur de portée avec le nouveau canal. Si vous n'êtes pas sûr(e) de savoir comment accéder au menu d'installation du routeur, veuillez contacter le fabricant du routeur pour obtenir de l'aide.

## Chargement automatique du menu web

Lorsque le Prolongateur de Portée perd sa connexion à votre réseau domestique, le menu Internet chargera automatiquement votre navigateur Internet. Toutes les adresses Internet seront redirigées vers l'Assistant du Prolongateur de Portée. Cette fonction vise à vous alerter et vous aider à reconfigurer facilement votre Prolongateur de Portée lors d'une déconnexion. Vous pouvez désactiver cette option en vous rendant sur le menu Internet (côté gauche) : **More Settings > Network Settings > IP Settings**. La fonction est intitulée : Auto-DNS.

## Acheminement par ports câblés

Le Prolongateur de Portée indique automatiquement le trajet d'internet pour tous les appareils connectés par l'intermédiaire des ports câblés du Prolongateur de Portée. Par exemple, si vous êtes connecté à un réseau double bande, les ordinateurs connectés au dos du Prolongateur de Portée peuvent avoir accès à Internet par l'intermédiaire de votre réseau à domicile 2.4GHz ou 5GHz. Le Prolongateur de Portée sélectionnera automatiquement un itinéraire actif, cependant si vous pensez devoir changer ces paramètres vous pouvez le faire via le menu : **More Settings > Network Settings > Wired Port Routing**.

## Conseils pour résoudre les problèmes

- PROBLÈME :** J'ai entré <http://setup.ampedwireless.com> mais je n'ai pas réussi à ouvrir le menu Web.
- SOLUTIONS :**
- Assurez-vous que votre ordinateur est connecté au réseau Wi-Fi du Prolongateur de Portée : "Amped\_TitanEX\_2.4" ou "Amped\_TitanEX\_5.0". Essayez d'utiliser un navigateur Internet différent. Nous vous recommandons le navigateur Internet Google Chrome.
  - Essayez d'utiliser votre navigateur Internet à l'adresse IP par défaut en plaçant ce numéro dans votre navigateur web : 192.168.1.240
  - Mettez hors tension (débranchez) le prolongateur de portée et remettez le sous tension. Réessayez.
  - Réinitialisez votre prolongateur de portée aux valeurs par défaut en maintenant enfoncé le bouton de réinitialisation (situé sur le panneau supérieur) pendant dix 10 secondes, puis réessayez.
  - Si vous ne parvenez pas à passer ces étapes (a. à e.), déconnectez votre PC de votre réseau Wi-Fi. Connectez un câble Ethernet entre le prolongateur de portée et votre PC. Essayez d'accéder à <http://www.setup.ampedwireless.com> de nouveau.
- PROBLÈME :** Mon Prolongateur de Portée marchait sans problème jusqu'à maintenant mais je n'arrive plus à accéder à l'Internet via le prolongateur de Portée.
- SOLUTIONS :**
- La connexion à votre réseau domestique a pu être abandonnée ou bien les paramètres du routeur ont peut-être changé. Des changements de routeur peuvent être la conséquence de plusieurs choses, comme par exemple une Quand cela arrive, connectez-vous au Prolongateur de Portée et accédez au menu d'installation en utilisant l'adresse Internet : <http://setup.ampedwireless.com>. Utilisez l'Assistant pour reconnecter le Prolongateur de Portée à votre réseau.
  - À l'aide du menu d'installation ([setup.ampedwireless.com](http://setup.ampedwireless.com)), vérifiez que l'intensité du signal entre le Prolongateur de Portée et votre réseau domestique est d'au moins 70%. Le Prolongateur de Portée est peut-être trop éloigné de votre routeur pour pouvoir maintenir un signal d'une intensité d'au moins 70%. Vérifiez l'intensité du signal entre le routeur et le Prolongateur de Portée via le web menu (côté gauche) : **More Settings > Management > Device Status**. L'intensité de ce signal doit être d'au moins 70%. Si elle est inférieure à 70%, déplacez le Prolongateur de Portée pour qu'il soit plus près du routeur, ou bien repositionnez le Prolongateur de Portée.
- PROBLÈME :** Je n'arrive pas à trouver mon réseau domestique quand je recherche les réseaux sans fil disponibles dans l'Assistant.
- SOLUTIONS :**
- Le Prolongateur de Portée est peut-être hors de portée. Déplacez le Prolongateur de Portée plus près du routeur sans fil et réessayez l'assistant d'installation du Menu Web.
  - Assurez-vous que le SSID sans fil de votre réseau domestique est en clair et non caché. Lorsque les SSID sont cachés, vous devez entrer manuellement le SSID dans le menu > Home Network.

Si les problèmes pour configurer votre Prolongateur de Portée persistent, appelez-nous, nous nous ferons un plaisir de vous aider : 888-573-8820 ou 909-217-3168. Consultez notre site Internet pour obtenir plus d'informations concernant l'assistance techniques et les réponses aux questions fréquemment posées : [www.ampedwireless.com/support](http://www.ampedwireless.com/support)