

# BIENVENIDOS

**APOLLO PRO**  
LONG RANGE HD WI-FI CAMERA  
CÁMARA HD CON WI-FI DE ALTO RANGO

## COMENCEMOS

**1** Encuentra una ubicación para la instalación, coloca el trípode (a), añade la antena (b), y conecta el cargador (c). No coloques la cámara todavía.



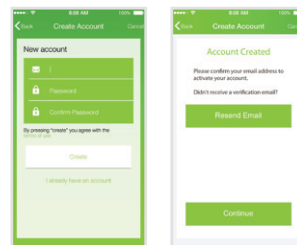
**2** Descarga la Aplicación para la Cámara inalámbrica Amped APOLLO para Android o iOS, en tu teléfono o tablet.



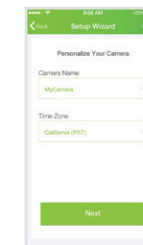
**3** Abre la Aplicación y selecciona **Camera Setup** para iniciar el asistente de configuración.



**4** Si aún no lo has hecho, este es el momento para crear una cuenta. Una vez selecciones **Create**, recibirás un correo electrónico para verificar tu cuenta. Sigue con las indicaciones en el correo y luego, regresa a la aplicación y selecciona: **Continue**.



**5** Ingresas un nombre para tu cámara (por ejemplo Guardería). Selecciona **Next**

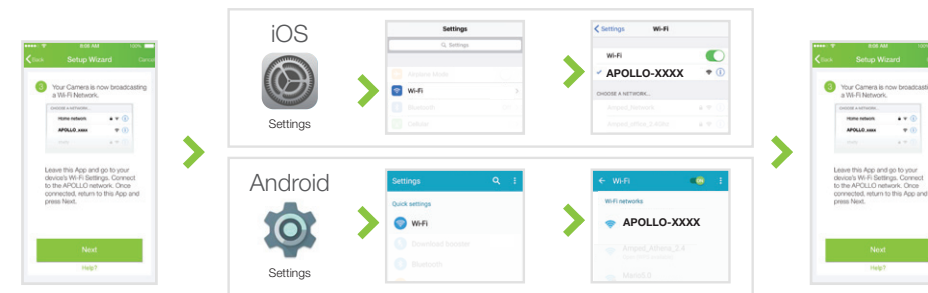


**6** Selecciona y mantén el botón gris de instalación presionado en la parte trasera de la cámara por tres segundos. La luz LED de encendido al frente de la cámara comenzará a parpadear. Selecciona **Next**.

Si no comienza a parpadear, mantén el botón presionado por tres segundos.

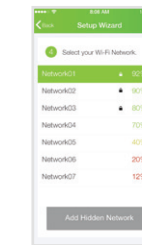


**7** La cámara ahora estará transmitiendo una señal de Wi-Fi. Deja que la aplicación de APOLLO acceda a la configuración de Wi-Fi del dispositivo y conectate a la red: **APOLLO-XXXX**. Puedes encontrar el nombre de la red de tu Wi-Fi en la parte de atrás de la cámara. Una vez conectada, vuelves a abrir la aplicación de APOLLO y seleccionas **Next**.

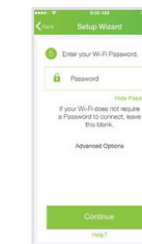


**8** Selecciona la red de Wi-Fi donde te encuentres de la lista.

Recomendamos una red que tenga una potencia de señal de por lo menos el 50% y este con el indicador en amarillo o verde. Si el indicador tiene luz roja, o no puedes ver tu red, debes acercar la cámara al módem o router.

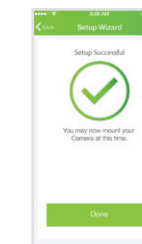


**9** Si es necesario, ingresa la contraseña de la red de Wi-Fi. Selecciona **Continue**.



**10** Una vez que vea que la pagina se configuró con éxito, la configuración se ha completado. Ahora puede montar la cámara y empezar a grabar.

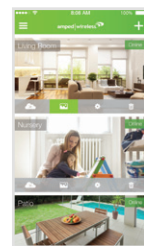
Su prueba gratuita de 30 días de grabación en la nube se inicia una vez que la cámara ha sido configurada. Ver la sección de **GRABACIONES EN LA NUBE** (reverso) para obtener más información.



# EXPLORA LA APLICACION

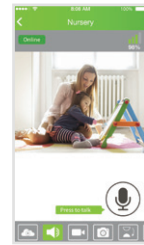
## Pantalla de Inicio

Visualiza cada cámara APOLLO en tu red, en un solo lugar. Aquí, podrás agregar o remover cámaras y seleccionar cada una de ellas para más opciones.



## Vista de la Cámara

Mira la transmisión en vivo y escucha lo que la cámara está escuchando, graba lo que miras, responde con audio bidireccional, o ajusta la configuración de la cámara.



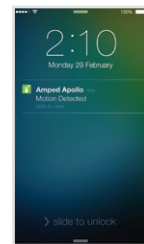
## Linea del tiempo de eventos

Puedes desplegar un calendario de cada evento de la cámara. Puedes encontrar los eventos grabados como el Detector de Movimientos, Detector de Sonidos o Grabación a Tiempo Completo aquí.



## Notificaciones en tiempo real

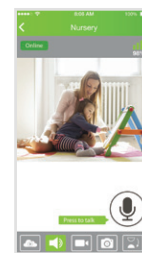
Recibe notificaciones en intervalo o al instante desde la cámara cuando se detecte movimiento o sonido. Gestiona estas alertas directamente desde la Aplicación.



## Vistas de las Características

Accesa y ajusta un número de configuraciones para cada cámara.

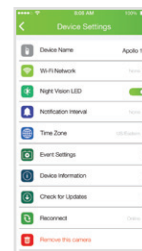
- |  |   |  |                                    |
|--|---|--|------------------------------------|
|  | Visualización de Grabaciones de la Nube |  | Gira los videos horizontalmente    |
|  | Escucha el audio de la cámara           |  | Selecciona la calidad del video    |
|  | Graba los videos al dispositivo         |  | Cambia la modalidad de iluminación |
|  | Captura la transmisión en vivo          |  | Modifica el brillo                 |
|  | Gira los videos verticalmente           |  | Ajusta el contraste                |



## Ajustes de Cámara y Notificaciones

Toma una captura de tu cámara y de la configuración de la aplicación APOLLO.

- |  |   |  |  |
|--|---|--|--|
|  | Conectate a una nueva red de Wi-Fi                |  | Visualiza la información del dispositivo |
|  | Apaga y enciende la visión nocturna de LEDs       |  | Conectate nuevamente a la cámara         |
|  | Selecciona la configuración de las notificaciones |  | Cambia el nombre de la cámara            |
|  | Cambia los husos horarios de la cámara            |  | Remueve el nombre de la cámara           |
|  | Ajusta los ajustes de eventos                     |  |  |



## Acceso Web

La transmisión en vivo, grabaciones y configuración también pueden ser accedidas desde la Web.

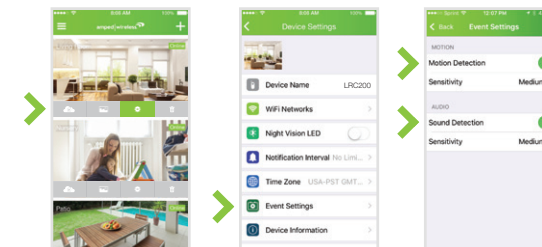
<http://apollo.ampedwireless.com>

# GRABACIONES EN LA NUBE

Los planes de almacenamiento en la nube le permiten guardar, compartir y revisar lo que su cámara captó mientras que no estaban buscando. Su nuevo APOLLO viene con una prueba gratuita de 30 días, para que pueda ver de qué se trata. Las grabaciones en la nube son provocadas por los acontecimientos, el movimiento o sonido, y se pueden acceder en todos sus dispositivos.

## FREE Activar su prueba gratis

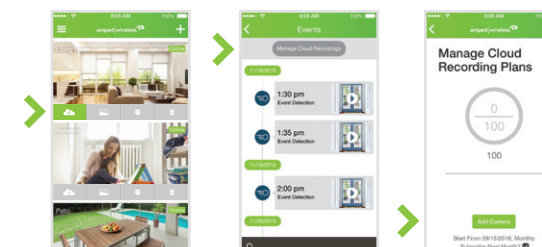
1. Abra el App APOLLO.
2. Pulse en Ajustes de la cámara.
3. Pulse configuración de eventos.
4. Activar el movimiento y/o detección de sonido.



Pulse Grabación en la Nube para ver sus grabaciones (los eventos pueden tardar unos minutos en aparecer).

## Compre Grabación en la Nube

1. Abra la App APOLLO.
2. Pulse grabación en la nube
3. Pulse administrar la Grabación en la Nube.
4. Ingrese y pulse en el menú superior derecho.
5. Compre un plan y añada su cámara al plan.



Pulse Grabación en la Nube para ver sus grabaciones (los eventos pueden tardar unos minutos en aparecer).

Para obtener instrucciones más detalladas: <http://www.ampedwireless.com/apollofaq>  
Para gestionar la grabación en la nube a través de Internet: <http://apollo.ampedwireless.com>

# CONOCE LA CAMARA



## Botón de Encendido

Te notifica cuando la cámara está encendida y grabando. Durante el proceso de configuración, parpadeará rápidamente una vez el botón de Configuración sea activado.

- Verde Conectado, la cámara esta en línea
- Naranja La cámara no puede conectarse a la Nube

## LED indicador de la señal de Wi-Fi

Si el indicador es amarillo, o verde, esto se refiere a la fuerza de la señal de Wi-Fi de la cámara. Asiste durante la instalación de la cámara, permitiendo que puedas maximizar el rango de la cámara.

- Verde 100% - 70% Excelente Señal
- Naranja 69% - 40% Buena Señal
- Rojo Menos del 40% Poca señal, reubicar la cámara

# BUSCA SOPORTE

Si experimentas problemas en la configuración de tu cámara, por favor contacta a nuestro equipo Elite de apoyo.

1-800-573-8820 o 1-909-217-3168  
techsupport@ampedwireless.com  
<http://www.ampedwireless.com/support>

