

BIENVENUE

APOLLO PRO
LONG RANGE HD WI-FI CAMERA
CAMÉRA HD WI-FI LONGUE PORTÉE

DÉBUTER

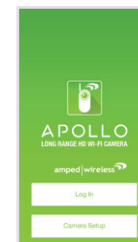
- 1 Trouvez un emplacement pour l'installation, attachez le pied (a), attachez l'antenne (b), et branchez l'adaptateur de l'alimentation (c).
N'installez pas votre appareil caméra tout de suite.



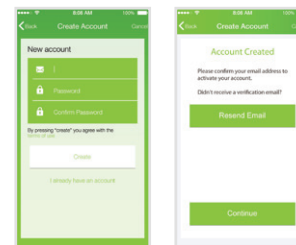
- 2 Télécharger l'application pour Android ou iOS sans fil amplifié APOLLO pour la caméra, sur votre mobile ou tablette.



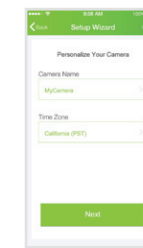
- 3 Ouvrez l'application et appuyez sur **Camera Setup** pour lancer l'Assistant de configuration.



- 4 Vous devez maintenant créer un compte si vous ne l'avez pas déjà fait. Une fois que vous appuyez sur **Create**, vous recevrez un courriel pour confirmer votre compte. Suivez les instructions contenues dans le courriel et retournez vers l'application et appuyez sur **Continue**.

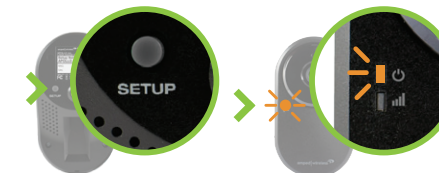


- 5 Nommez votre caméra (p. ex. Pépinière). Appuyez sur **Next**.

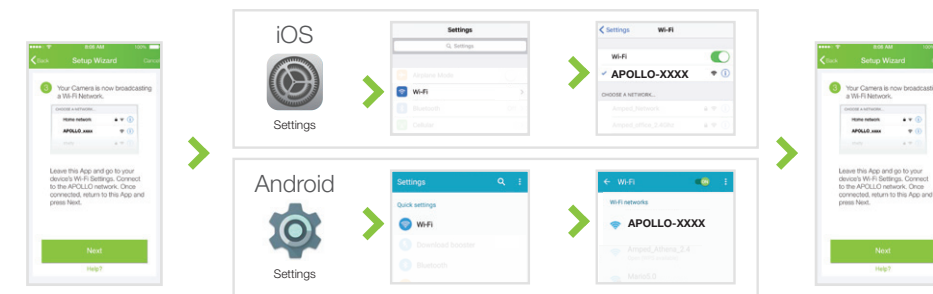


- 6 Appuyez et maintenez enfoncé le bouton de Configuration gris à l'arrière de l'appareil pendant 3 secondes. Le voyant d'alimentation DEL à l'avant commencera à clignoter. Appuyez sur **Next**.

S'il ne clignote pas, maintenez le bouton enfoncé pendant 3 autres secondes.

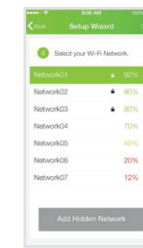


- 7 La caméra diffuse maintenant un réseau Wi-Fi. Quitter l'application APOLLO pour accéder vos paramètres Wi-Fi et connectez-vous au réseau : **APOLLO-XXXX**. Votre nom de réseau Wi-Fi peut être trouvé à l'arrière de la caméra. Une fois connecté, ouvrez l'application APOLLO une fois de plus et appuyez sur **Next**.

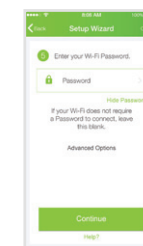


- 8 Sélectionnez votre réseau domestique Wi-Fi de la liste.

Nous vous recommandons de prendre un réseau qui a un 50 % ou de force de signal et qui est vert ou jaune. Si le signal est rouge ou que vous ne voyez pas votre réseau, vous devez déplacer la caméra plus près de votre routeur.

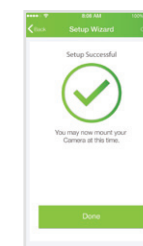


- 9 Si nécessaire, entrez le mot de passe de votre réseau Wi-Fi. Appuyez sur **Continue**.



- 10 Une fois que vous voyez la page de configuration avec succès, la configuration est complète. Vous pouvez maintenant installer la caméra et commencer l'enregistrement.

Votre essai d'enregistrement sur le site infonuagique de 30 jours commence une fois que l'appareil a été configuré. Voir la section **Cloud Recording** (verso) pour plus d'informations.



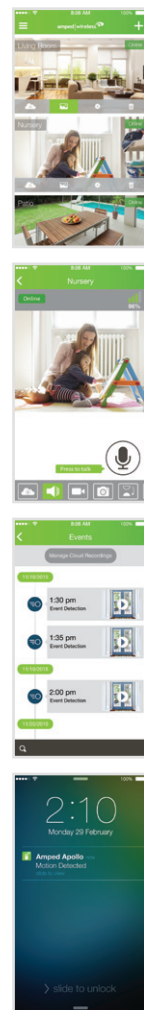
EXPLOREZ L'APPLICATION

Écran d'accueil
Obtenez un compte rendu rapide de chaque caméra APOLLO dans votre réseau, en un seul endroit. Ici, vous pouvez ajouter ou supprimer des caméras et appuyez sur chacune pour plus d'options.

Affichage de la caméra
Regardez la vidéo en direct et appuyez pour entendre l'audio de la caméra, enregistrer ce que vous voyez, discutez avec une audio a deux voies, ou ajustez les réglages de la caméra.

Chronologie de l'événement
Faites défiler le calendrier des événements de chaque caméra. Les événements enregistrés comme la Détection de mouvement, la Détection audio ou l'Enregistrement en temps complet sont disponibles ici.

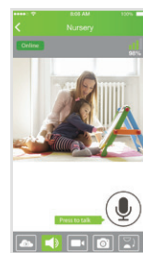
Notifications en temps réel
Recevez des notifications instantanées ou par intervalle de la caméra lorsqu'un mouvement ou un bruit est détecté. Gérez ces alertes directement depuis l'application.



Caractéristiques d'affichage

Accédez et ajustez un certain nombre de paramètres pour chaque caméra.

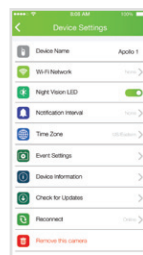
- | | | | |
|--|---|--|----------------------------------|
| | Afficher les enregistrements sur l'infonuagique | | Tournez horizontalement la vidéo |
| | Écouter le son de la caméra | | Choisissez la qualité vidéo |
| | Enregistrer la vidéo sur votre appareil | | Changer le mode d'éclairage |
| | Prendre un instantané de l'image en temps réel | | Modifier la luminosité |
| | Tournez verticalement la vidéo | | Régler le contraste |



Paramètre de la Caméra et des Notifications

Obtenez un instantané de votre caméra et des paramètres de l'application APOLLO.

- | | | | |
|--|---|--|---------------------------------------|
| | Se connecter au nouveau réseau Wi-Fi | | Voir les informations du périphérique |
| | Active ou non les DEL de Vision de nuit | | Se reconnecter à la caméra |
| | Choisissez vos paramètres de notification | | Renommer la caméra |
| | Modifier le fuseau horaire de la caméra | | Retirez la caméra |
| | Régler les paramètres de l'événement | | |



L'accès au Web

Diffusion de la caméra en direct, les enregistrements et paramètres sont également accessibles sur le Web.

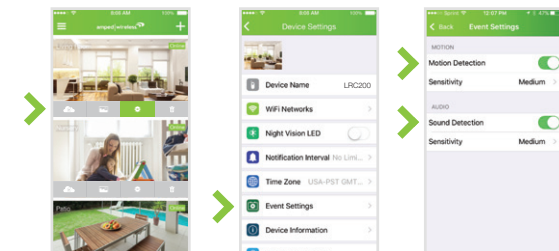
<http://apollo.ampedwireless.com>

L'ENREGISTREMENT INFONUAGIQUE

Les plans de stockage infonuagique vous permettent de sauvegarder, partager et revoir ce que votre appareil photo a pris pendant que vous ne regardez pas. Votre nouvelle APOLLO est livré avec un essai gratuit de 30 jours, de sorte que vous pouvez voir de quoi il s'agit. Les enregistrements infonuagiques sont déclenchés par des événements, mouvement ou son, et peuvent être consultés à partir de l'ensemble de vos appareils.

FREE Activer votre essai gratuit

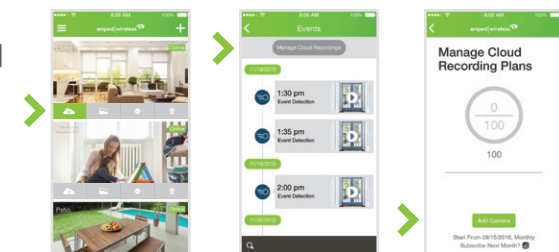
- Ouvrez l'application APOLLO.
- Appuyez sur les paramètres de l'appareil photo.
- Appuyez sur les paramètres de l'événement.
- Choisissez entre la détection de mouvement et/ou de son.



Appuyez sur l'Enregistrement infonuagique pour visionner vos enregistrements (les événements peuvent prendre quelques minutes pour s'afficher).

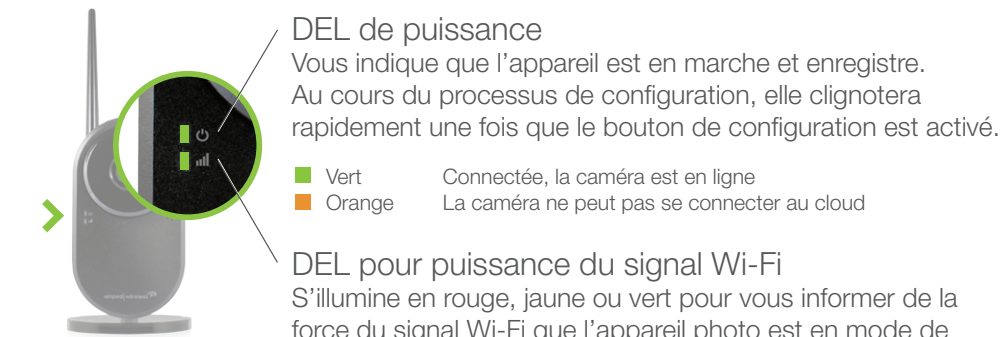
Achetez de l'Enregistrement Cloud

- Ouvrez l'application APOLLO.
- Ouvrez l'application APOLLO.
- Appuyez sur Gestion de l'Enregistrement infonuagique.
- Connectez-vous et appuyez le menu en haut à droite.
- Acheter un plan et ajouter votre appareil photo au plan.



Appuyez sur l'Enregistrement infonuagique pour visionner vos enregistrements (les événements peuvent prendre quelques minutes pour s'afficher).

RENCONTREZ LA CAMÉRA



DEL de puissance
Vous indique que l'appareil est en marche et enregistre. Au cours du processus de configuration, elle clignotera rapidement une fois que le bouton de configuration est activé.

- Vert Connectée, la caméra est en ligne
- Orange La caméra ne peut pas se connecter au cloud

DEL pour puissance du signal Wi-Fi
S'illumine en rouge, jaune ou vert pour vous informer de la force du signal Wi-Fi que l'appareil photo est en mode de réception. Il aide à l'installation de la caméra, vous permettant d'optimiser la portée de la caméra.

- Vert 100% - 70% Excellent signal
- Orange 69% - 40% Bon signal
- Rouge Moins de 40% Faible signal, déplacer la caméra

DEMANDER DE L'AIDE

Si vous avez des problèmes avec votre caméra, veuillez contacter notre Support élite.

1-800-573-8820 ou 1-909-217-3168
techsupport@ampedwireless.com
<http://www.ampedwireless.com/support>



ELITE SUPPORT

Free North American Technical Support

Pour des instructions plus détaillées : <http://www.ampedwireless.com/apollofaq>
Pour gérer l'Enregistrement infonuagique : <http://apollo.ampedwireless.com>