

# GUIDE D'INSTALLATION

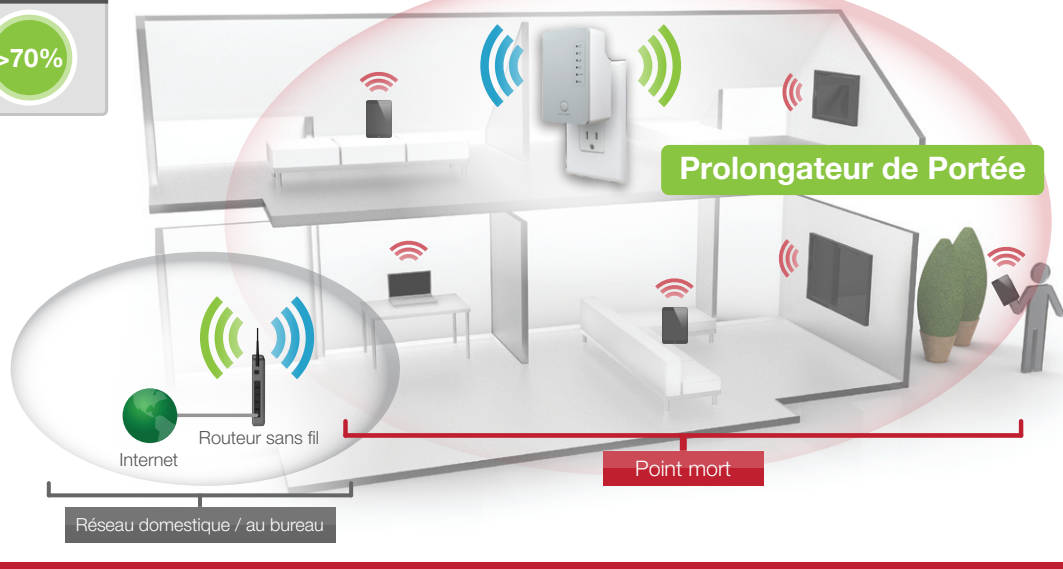
## À LIRE EN PREMIER

### AC1200 WI-FI BRANCHER-LE DE PROLONGATEUR DE GAMME

### B1200EX

Regardez la vidéo d'installation ici : <http://support.ampedwireless.com/b1200ex>

## 1 Trouver un emplacement de configuration à mi-chemin entre votre routeur Wi-Fi et votre Wi-Fi zone morte



LA PORTÉE DU PROLONGATEUR DOIT RECEVOIR UN FORT SIGNAL DE VOTRE ROUTEUR WI-FI.

Nous recommandons que le signal de votre routeur soit >70%. Nous découvrirons la force exacte à l'étape 6.

Si vous êtes connecté à un routeur double bande, les deux connexions de 2.4GHz et 5GHz devraient être supérieures à 70%.

## 2 Connectez votre PC ou tablette au Prolongateur de Portée



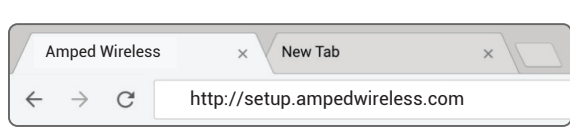
a Branchez le Prolongateur de Portée à la prise de courant.

b Connectez au réseau Wi-Fi du Prolongateur de Portée : **Amped\_B1200EX\_2.4** ou **Amped\_B1200EX\_5.0**.

**Utilisateurs de Windows, attention :** Une fenêtre peut apparaître et vous demander « Do you want to set up your network? » Dans l'affirmative, sélectionnez « Connect to the network without setting it up » ou « No, just connect ».



## 3 Ouvrez la fenêtre de votre Navigateur Internet



Tapez l'adresse du site d'installation dans votre navigateur :

<http://setup.ampedwireless.com>

Si l'adresse de l'URL ne marche pas, essayez : <http://192.168.1.240>

Navigateurs recommandés : Google Chrome, Safari ou Internet Explorer (8.0 et au-delà). N'utilisez pas Firefox.

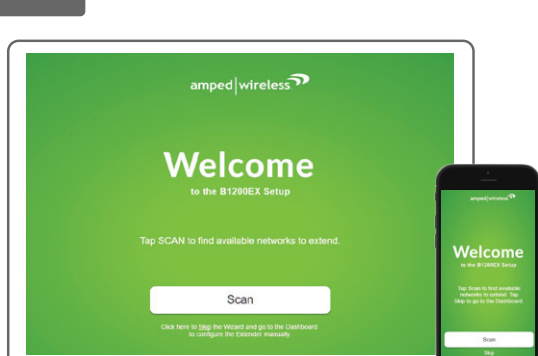
VOUS N'AVEZ PAS BESOIN D'UN ACCÈS INTERNET POUR ACCÉDER LE MENU WEB. LE MENU EST ACCESSIBLE VIA LE PROLONGATEUR DE PORTÉE.

## SI VOUS AVEZ DES DIFFICULTÉS À ACCÉDER AU MENU...

- a Déconnectez votre PC de tous les réseaux sans fil.
- b Attachez un câble Ethernet (pas inclus) entre votre PC et le Prolongateur de Portée.
- c Lancez votre navigateur Internet et aller à la page <http://setup.ampedwireless.com>



## 4 Bienvenue sur le tableau de bord



L'assistant de configuration vous guidera au cours du processus de configuration.

Cliquez sur **Scan** pour rechercher des réseaux sans fil à étendre.

Les écrans de configuration pour appareils mobiles différeront entre les versions de bureau et tablette.

## 5 Recherchez un réseau domestique à étendre

5GHz Home Network				2.4GHz Home Network			
Home Network	Ch.	Security	Signal	Home Network	Ch.	Security	Signal
Amped_Wireless_Main	6	WEP-128	98%	Amped_Wireless_13	6	WPAWPA2	98%
Amped_Wireless_01	2	WPAWPA2	95%	Amped_Wireless_14	2	WEP-128	94%
Amped_Wireless_02	3	None	89%	Amped_Wireless_15	3	WPAWPA2	90%
Amped_Wireless_03	8	WPAWPA2	85%	Amped_Wireless_16	8	None	89%
Amped_Wireless_04	6	WPA	81%	Amped_Wireless_17	6	WPA	84%
Amped_Wireless_05	10	WPA2	69%	Amped_Wireless_18	10	WPA2	83%
Amped_Wireless_06	1	WEP-64	67%	Amped_Wireless_19	1	WPAWPA2	80%
Amped_Wireless_07	7	WEP-128	65%	Amped_Wireless_20	7	None	69%
Amped_Wireless_08	8	WPAWPA2	64%	Amped_Wireless_21	8	WPAWPA2	60%

Soulignez et sélectionnez le/les réseau(x) sans fil que vous souhaitez répéter. Si vous avez un routeur double bande, sélectionnez à la fois les noms des réseaux 2.4GHz et 5GHz.

**Signal recommandé**  
>70%

Sélectionnez le réseau Wi-Fi dont le signal est plus fort que 70% pour la connexion la plus sûre.

Les signaux de connexion trop faibles peuvent ralentir ou faire échouer les connexions.

Cliquez sur **Next** pour continuer.

Si vous ne voyez pas le réseaux sans fil que vous cherchez, il est peut-être hors de portée. Déplacez le Prolongateur de Portée pour qu'il soit plus près du routeur, et effectuez une nouvelle recherche.

## 6 Paramètres de sécurité du réseau à domicile (si nécessaire)

**Security Settings (if necessary)**

If the Wi-Fi network (Home Network) that you are trying to connect to has security enabled, then enter the security key below. If your Home Network does not have security, then leave this field blank and click **Next**.

Selected Network: **SSID Network 2** (5GHz) / **SSID Network 1** (2.4GHz)

Home Network Security Key: Leave blank for networks without security

Si l'option de sécurité est activée sur votre réseau(x) à domicile sans fil, vous devrez taper le code de sécurité ici. Si vous sélectionnez un réseau double bande pour répéter, vous devrez rentrer les deux clés de sécurité ici.

Si la sécurité de(s) réseau(x) sans fil de votre domicile n'est pas activée, laissez le champ de sécurité vide.

Cliquez sur **Next** pour continuer.

## 7 Configurar las opciones para las redes extendidas

**Extended Network Settings**

Copy settings from your Home Network or manually configure them below: **Clone Settings**

5GHz Extended Network ID (SSID): **Amped\_B1200EX\_5.0**

2.4GHz Extended Network ID (SSID): **Amped\_B1200EX\_2.4**

5GHz Extended Network Security Key: **password**

2.4GHz Extended Network Security Key: **password**

L'identifiant de votre Réseaux Étendus est : **Amped\_B1200EX\_2.4** ou **Amped\_B1200EX\_5.0**

Si vous choisissez de **Clone** les paramètres de votre réseau à domicile, l'assistant va copier le SSID et le code de sécurité de votre réseau domicile.

Le SSID du Réseau Étendu va avoir un « \_RE » fin de son nom. Par exemple : Home\_Network\_RE. Vous pouvez aussi manuellement entrer un nouvel identifiant de réseau et un nouveau code de sécurité. Le nouveau code de sécurité doit comporter au moins 8 caractères.

Cliquez sur **Next** pour appliquer vos paramètres.

**NE PARTEZ PAS OU RAFFRAÎCHISSEZ CETTE PAGE**  
Permettez au compte à rebours de finir et l'assistant vous redirigera automatiquement vers l'étape suivante.

## 8 Connectez-vous au nouveau réseaux étendus

**Connect to your Extended Network**

1 If you were connected wirelessly to the Range Extender, please reconnect your computer/tablet to the new Extended Network using the settings below:

2.4GHz Extended Wi-Fi: **Amped\_B1200EX\_2.4**

5GHz Extended Wi-Fi: **Amped\_B1200EX\_5.0**

2.4GHz Security: **password**

5GHz Security: **password**

When reconnected, press OK: **OK**

Pendant le compte à rebours, le Prolongateur de Portée va redémarrer et se déconnecter du réseau Wi-Fi. À ce point, vous devrez reconnecter votre PC ou tablette au nouveau Réseau Étendu. Vous pouvez vous connecter soit au Réseau Étendu de 2.4GHz ou de 5GHz. Suivez les instructions affichées sur l'écran pour vous connecter.

Une fois que vous avez connecté, cliquez sur **OK** terminer pour la procédure de configuration.

Si vous rencontrez des problèmes avec la configuration, l'assistant vous proposera de rechercher un réseau à étendre.

Si vous ne rencontrez pas de problèmes, vous verrez le Résumé de la Configuration en dessous.

## 9 Résumé de l'installation

**Congratulations! You're all done!**

The Range Extender is now successfully connected to your Home Network

**CONNECTED**

To connect to your Extended Network use the following details:

2.4GHz Extended Network SSID: **Amped\_B1200EX\_2.4**

5GHz Extended Network SSID: **Amped\_B1200EX\_5.0**

2.4GHz Extended Wi-Fi Security Key: **password**

5GHz Extended Wi-Fi Security Key: **password**

Félicitations, le Prolongateur de Portée a été configuré avec succès. Vos paramètres ont bien été enregistrés.

Vous pouvez aussi brancher n'importe quels appareils de réseau grâce à la prise située en bas du Prolongateur de Portée.

Si vous rencontrez des problèmes pendant la configuration, veuillez contacter Soutien Elite par Amped Wireless :

Téléphone : 888-573-8820  
E-mail : [techsupport@ampedwireless.com](mailto:techsupport@ampedwireless.com)  
Site Web : [www.ampedwireless.com/support](http://www.ampedwireless.com/support)

Si vous n'avez pas encore positionné votre Prolongateur de Portée à un emplacement idéal, vous pouvez le faire maintenant. Tous les paramètres du Prolongateur de Portée sont enregistrés et vous pouvez l'éteindre pour le déplacer.

## Trouver un placement idéal de localisation (intensité du signal LED)



Le Prolongateur est équipé d'une Intensité de Signal LED sur le devant de l'appareil pour vous aider à trouver l'endroit le plus optimal. Après l'installation la LED peut être votre guide lorsque vous repositionnez le Prolongateur pour un meilleur emplacement (si nécessaire). Cela peut prendre 1-3 minutes pour la LED d'enregistrer et d'afficher après le branchement du prolongateur sous une prise de courant. Nous recommandons une intensité de signal de 70% ou plus du routeur.

- Vert solide : Signal excellent de 65-100%
- Vert clignotant : Signal modéré de 64% et en-dessous
- Pas de lumière : Pas de connexion

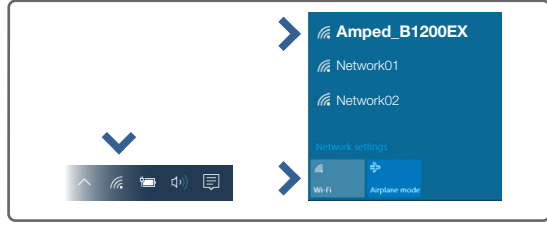
Le voyant stutier ne s'allume pas si le Prolongateur n'est pas connecté à un domestique Réseau.

## Comment connecter au réseau du Prolongateur de Portée

La connexion au réseau 5GHz nécessite que vous ayez un adaptateur de réseau capable de connecter à 5GHz.

### Windows 10

Accédez à la barre des tâches en bas à droite de votre écran, appuyez sur l'icône Wi-Fi, activez Wi-Fi, et sélectionnez **Amped\_B1200EX\_2.4** ou **Amped\_B1200EX\_5.0**.



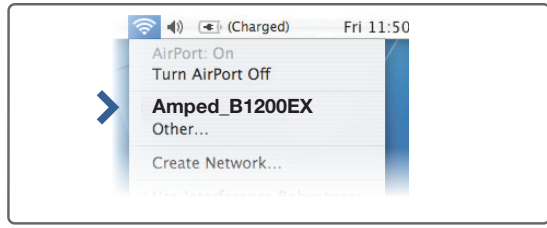
### Windows 8

Faire glisser le doigt depuis le bord droit pour accéder à la barre de Charme, tapez sur Paramètres, sélectionnez l'icône Wi-Fi, et puis sélectionnez **Amped\_B1200EX\_2.4** ou **Amped\_B1200EX\_5.0**.



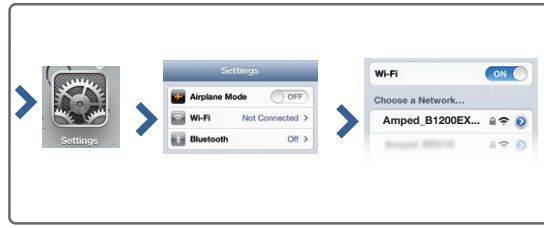
### Mac OS X

Cliquez sur l'icône des réseaux Sans fil pour voir ceux qui sont disponibles. Sélectionnez le réseau **Amped\_B1200EX\_2.4** ou **Amped\_B1200EX\_5.0**.



### iPhone

Touchez sur l'icône Réglages, sélectionnez Wi-Fi, et choisissez le réseau **Amped\_B1200EX\_2.4** ou **Amped\_B1200EX\_5.0**.



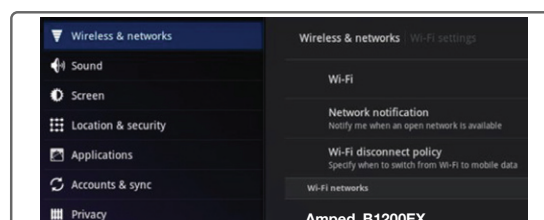
### Tablette iPad

- Touchez le bouton « Home » pour accéder à la page d'accueil.
- Touchez l'icône « Settings ».
- Tapez sur Wi-Fi pour accéder les paramètres Wi-Fi de iPad.
- Touchez le sélecteur Wi-Fi « On/Off ».
- Sous « Choose a Network... » sélectionnez : « **Amped\_B1200EX\_2.4** » ou « **Amped\_B1200EX\_5.0** »



### Tablette Android

- Tapez sur « Apps » menu sur l'écran de la tablette.
- Cherchez et tapez l'icône « Settings ».
- Sous « Wireless & networks » tapez « Wi-Fi settings ».
- Touchez la boîte pour allumer le Wi-Fi et scanner.
- Sous « Wi-Fi networks » sélectionnez : « **Amped\_B1200EX\_2.4** » ou « **Amped\_B1200EX\_5.0** »



## Utilisation des fonctions de votre Prolongateur de Portée

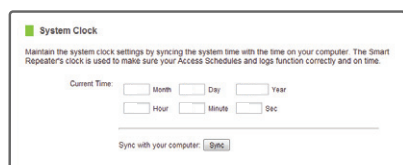
Le Prolongateur de Portée est équipé de nombreuses fonctionnalités puissantes comme BoostBand™ technologie et des fonctions de sécurité avancées, auxquelles tous peut être accessible par le menu Web:

	<b>BOOSTBAND™ Technologie</b> Augmenter la vitesse et les performances globales de votre réseau étendu en rationalisant le trafic réseau à double bande par une seule Wi-Fi bande de fréquence entre le routeur et le Prolongateur de Portée. Menu : More Settings > BoostBand Technology
	<b>Programmation de l'accès sans fil</b> Contrôle quand votre Wi-Fi est allumé/éteint. Menu : More Settings > 2.4 ou 5GHz Wi-Fi Settings > Access Schedule
	<b>Contrôle d'accès d'utilisateur</b> Restreindre l'accès réseau à des utilisateurs spécifiques. Menu : More Settings > 2.4 ou 5GHz Wi-Fi Settings > User Access
	<b>Contrôle de couverture sans fil</b> Régler la distance de votre réseau sans fil. Menu : More Settings > 2.4 ou 5GHz Wi-Fi Settings > Wireless Coverage

Si vous êtes incertain ou souhaitez plus d'informations sur la façon d'activer BoostBand™ technologie ou les fonctionnalités de sécurité sur le Prolongateur de Portée, s'il vous plaît se référer au site web : <http://support.ampedwireless.com/b1200ex>

## Paramétrage de l'horloge du Prolongateur de Portée

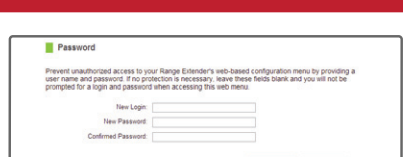
Pour que vos horaires d'accès et registres fonctionnent au bon moment et avec la bonne programmation, vous allez devoir régler l' horloge du système. Pour cela, allez sous **Management** et allez à l'onglet **System Clock** pour synchroniser l' horloge du système avec l'heure de votre ordinateur.



## Créer un identifiant et un code de sécurité pour le menu Web

Cet identifiant/code de sécurité n'est PAS la clé du réseau sans fil utilisée pour se connecter à votre réseau sans fil.

Pour une sécurité supplémentaire vous pourriez créer un identifiant et un mot de passe pour accéder le menu Web. Pour ce faire, aller dans les onglets suivants : **More Settings > Management > Password** sur le côté gauche du menu Web.



Si vous ne vous rappelez plus de votre identifiant et code de sécurité, vous devez remettre le prolongateur de portée dans la configuration par défaut pour accéder le menu Web. Pour remettre le prolongateur de portée dans sa configuration d'origine, appuyez et maintenez la pression sur le bouton de Réinitialisation situé sur le panneau supérieur du prolongateur de portée pendant 10 secondes.

## Conseils : Coupure de courant, redémarrage du Routeur et changements de canal de communication

Les routeurs sans fil fonctionnent sur des canaux sans fil spécifiques pour éviter toute interférence avec les réseaux à proximité. Certains routeurs sans fil sont paramétrés pour rechercher automatiquement le meilleur canal sans fil. Une rupture de courant, ou un simple redémarrage, peuvent avoir pour conséquence de faire changer de canal sans fil à votre routeur sans fil domestique et de le déconnecter de votre réseau domestique. **Après une minute ou deux le prolongateur de portée va se reconnecter automatiquement à votre routeur sans fil domestique avec les nouveaux paramètres.** Cependant, si pour quelque raison que ce soit, ce n'est pas le cas, connectez-vous simplement au menu Web du prolongateur de portée en lançant votre navigateur Internet et aller à la page <http://setup.ampedwireless.com>. Si la page ne s'affiche pas, essayez de redémarrer le prolongateur de portée en appuyant sur la touche Reset au dos de l'appareil pendant 5 à 10 secondes. Une fois que le prolongateur de portée a redémarré, lancez votre navigateur Internet et essayez à nouveau.

Une fois que le menu Internet apparaît, suivez les mêmes étapes avec l'Assistant pour reconfigurer la connexion de votre réseau domestique. Pour éviter que ce problème de changement de canal ne se reproduise à l'avenir, connectez-vous au menu Internet de votre routeur et changez le statut du canal sans fil de « Automatique » à un numéro de canal donné. Vous devrez alors reconfigurer le prolongateur de portée avec le nouveau canal. Si vous n'êtes pas sûr(e) de savoir comment accéder au menu d'installation du routeur, veuillez contacter le fabricant du routeur pour obtenir de l'aide.

## Chargement automatique du menu web

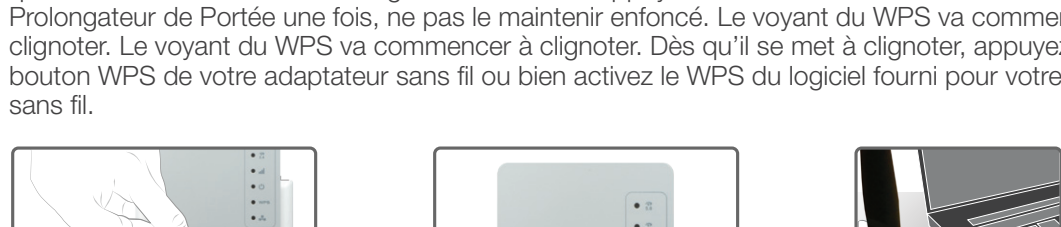
Lorsque le Prolongateur de Portée perd sa connexion à votre réseau domestique, le menu Internet chargera automatiquement votre navigateur Internet. Toutes les adresses Internet seront redirigées vers l'Assistant du Prolongateur de Portée. Cette fonction vise à vous alerter et vous aider à reconfigurer facilement votre Prolongateur de Portée lors d'une déconnexion. Vous pouvez désactiver cette option en vous rendant sur le menu Internet (côté gauche) : Auto-DNS.

## Options additionnelles



## Installation Wi-Fi protégée (Installation en une étape ou configuration à l'aide d'un simple bouton)

- Si votre adaptateur sans fil dispose d'un système d'installation WPS en une étape, vous pouvez l'utiliser quand vous connectez au Prolongateur de Portée. Appuyez sur le bouton de réinitialisation/WPS sur le Prolongateur de Portée une fois, ne pas le maintenir enfoncé. Le voyant du WPS va commencer à clignoter. Le voyant du WPS va commencer à clignoter. Dès qu'il se met à clignoter, appuyez sur le bouton WPS de votre adaptateur sans fil ou bien activez le WPS du logiciel fourni pour votre adaptateur sans fil.



## Réinitialiser les réglages par défaut du Prolongateur de Portée

Il existe deux options pour réinitialiser le Prolongateur de Portée aux paramètres par défaut d'usine :

- Accédez au bouton de réinitialisation par le coté gauche du menu web sou : **More Settings > Management > Save/Reload Settings**. Sélectionnez le **Reset Settings to Default**.
- Bouton physique d'accès WPS/réinitialisation sur le panneau avant du prolongateur de portée : Maintenez le bouton de réinitialisation pendant au moins dix (10) secondes. Relâcher lorsque le voyant d'alimentation DEL commence à clignoter.

## Conseils pour résoudre les problèmes

- PROBLÈME :** Je suis allé à <http://setup.ampedwireless.com> et le menu Web ne s'est pas affiché.
- SOLUTIONS :**
- Assurez-vous que votre ordinateur est connecté au réseau Wi-Fi du Prolongateur de Portée : « Amped\_B1200EX\_2.4 » ou « Amped\_B1200EX\_5.0 ».
  - Essayez d'utiliser un navigateur Internet différent. Nous vous recommandons le navigateur Internet Google Chrome.
  - Essayez d'ouvrir votre navigateur Internet à l'adresse IP par défaut en plaçant ce numéro dans votre navigateur web : 192.168.1.240
  - Mettez le réseau tension (débranchez) le prolongateur de portée et remettez le sous tension. Réessayez.
  - Réinitialisez votre prolongateur de portée aux valeurs par défaut en maintenant enfoncé le bouton de réinitialisation (situé sur le panneau avant) pendant dix 10 secondes, puis réessayez.
  - Si vous ne parvenez pas à passer ces étapes (a. à e.), déconnectez votre PC de tous réseaux Wi-Fi. Branchez un câble Ethernet entre le prolongateur de portée et votre PC. Essayez d'accéder à <http://www.setup.ampedwireless.com> de nouveau.

- PROBLÈME :** Mon Prolongateur de Portée marchait sans problème jusqu'à maintenant mais je n'arrive plus à accéder à l'Internet via le Prolongateur de Portée.
- SOLUTIONS :**
- La connexion de votre réseau domestique a pu être abandonnée ou bien les paramètres du routeur ont peut-être changé. Des changements du routeur peuvent être la conséquence de plusieurs choses, comme par exemple une Quand cela arrive, connectez-vous au Prolongateur de Portée et accédez au menu d'installation en utilisant l'adresse Internet : <http://setup.ampedwireless.com>. Utilisez l'Assistant pour reconnecter le Prolongateur de Portée à votre réseau.
  - À l'aide du menu d'installation ([setup.ampedwireless.com](http://setup.ampedwireless.com)), vérifiez que l'intensité de votre Prolongateur de Portée et votre réseau domestique est d'au moins 70%. Le Prolongateur de Portée est peut-être trop éloigné de votre routeur pour pouvoir maintenir un signal d'une intensité d'au moins 70%. Vérifiez l'intensité du signal entre le routeur et le Prolongateur de Portée via le web menu (côté gauche) : **More Settings > Management > Device Status**. L'intensité de ce signal doit être d'au moins 70%. Si elle est inférieure à 70%, déplacez le Prolongateur de Portée pour qu'il soit plus près du routeur, ou bien repositionnez le Prolongateur de Portée.

- PROBLÈME :** Je n'arrive pas à trouver mon réseau domestique quand je recherche les réseaux sans fil disponibles dans l'Assistant.
- SOLUTIONS :**
- Le Prolongateur de Portée est peut-être hors de portée. Déplacez le Prolongateur de Portée plus près du routeur sans fil et réessayez l'assistant d'installation du Menu Web.
  - Assurez-vous que le SSID sans fil de votre réseau domestique est en clair et non caché. Lorsque les SSID sont cachés, vous devez entrer manuellement le SSID dans le menu > Home Network.

Si les problèmes pour configurer votre Prolongateur de Portée persistent, appelez-nous, nous nous ferons un plaisir de vous aider : 888-573-8820 ou 909-217-3168. Consultez notre site Internet pour obtenir plus d'informations concernant l'assistance techniques et les réponses fréquemment posées : [www.ampedwireless.com/support](http://www.ampedwireless.com/support)