



— À LIRE EN PREMIER —

Forte Puissance Sans fil-N 600mW Adaptateur USB

UA600

IMPORTANT:

NE BRANCHEZ PAS L'ADAPTATEUR USB AVANT L'INSTALLATION DU PILOTE

1 Insérez le CD d'installation



2 Installez le logiciel

La page du menu doit apparaître.

Suivez les instructions ci-dessous concernant votre système d'exploitation et installez le pilote de l'adaptateur USB.

Instructions pour Windows : Cette page
Instructions pour Mac : Au verso

N'insérez pas l'adaptateur USB avant l'installation complète du logiciel/pilote.

3 Suivez les instructions concernant votre système d'exploitation

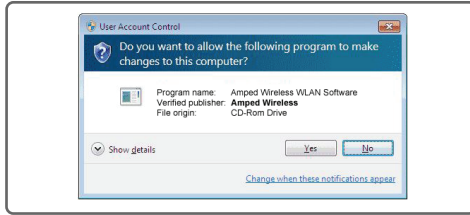
Windows 7 et Vista

A. Dans la page du menu, sélectionnez **Install Software**



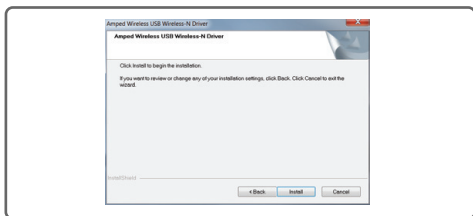
Si la page du menu n'apparaît pas, parcourez l'unité du CD et double-cliquez sur le **Autoload.exe**.

B. Lancez l'installation du pilote



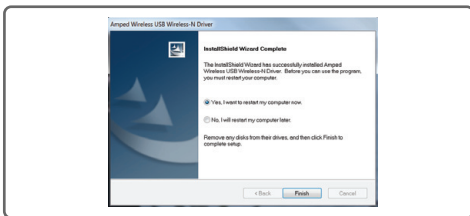
Si les instructions apparaissent, cliquez sur **Yes** pour démarrer l'installation.

C. Poursuivez l'installation du pilote utilitaire



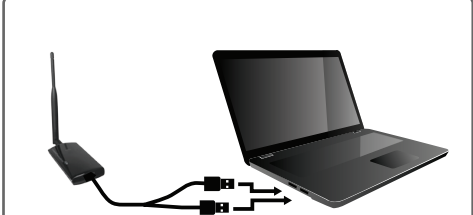
Suivez les instructions qui apparaissent et cliquez sur **Install** pour poursuivre l'installation.

D. Redémarrez votre ordinateur



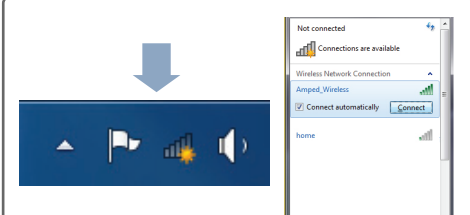
Un message-guide apparaîtra pour vous demander de redémarrer votre ordinateur. Sélectionnez **Yes** et cliquez **Finish** pour redémarrer.

E. Insérez l'adaptateur USB à forte puissance



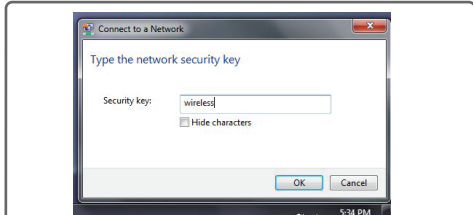
Une fois que l'ordinateur a redémarré entièrement, localisez les deux ports disponibles USB et insérez l'adaptateur USB. Windows devrait commencer à installer automatiquement le pilote à utiliser avec l'adaptateur USB. Si un seul port USB est disponible, insérez le connecteur USB étiqueté **Primary**.

F. Connectez-le au réseau sans fil



Localisez l'icône Wireless dans la zone de notification Windows (dans le coin inférieur droit) et cliquez dessus pour voir les réseaux sans fil disponibles. Surlignez le réseau désiré et cliquez **Connect**.

G. Connectez-le au réseau sans fil



Si le réseau auquel vous essayez de vous connecter est sécurisé vous devrez le rentrer ici.

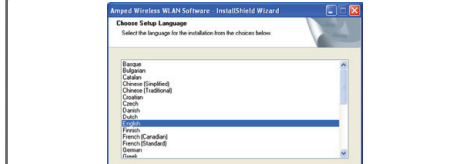
Windows XP et 2000

A. Dans la page du menu, sélectionnez **Install Software**



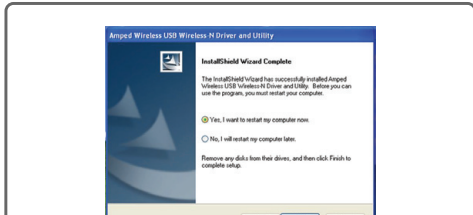
Si la page du menu n'apparaît pas, parcourez l'unité du CD et double-cliquez sur le fichier **Autoload.exe**.

B. Lancez l'installation du pilote



Cliquez sur **Next** pour démarrer l'installation. Suivez les instructions à l'écran et cliquez sur **Install** pour continuer.

C. Redémarrez votre ordinateur



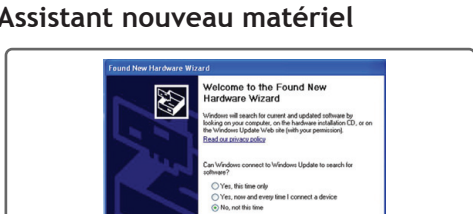
Un message-guide apparaîtra pour vous demander de redémarrer votre ordinateur. Sélectionnez **Yes** et cliquez **Finish** pour redémarrer.

D. Insérez l'adaptateur USB à forte puissance



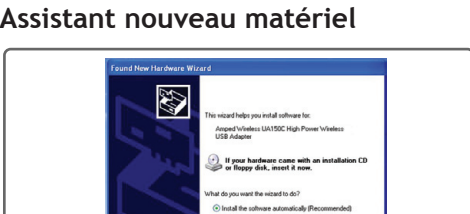
Une fois que l'ordinateur a redémarré entièrement, localisez les deux ports disponibles USB et insérez l'adaptateur USB. Windows devrait commencer à installer automatiquement le pilote à utiliser avec l'adaptateur USB. Si un seul port USB est disponible, insérez le connecteur USB étiqueté **Primary**.

E. Assistant nouveau matériel



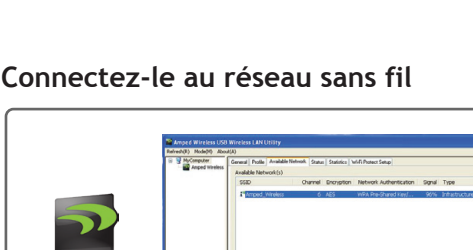
Lorsque l'assistant de nouveau matériel apparaît et demande à chercher le logiciel, sélectionnez **No, not this time**. Cliquez **Next** pour continuer.

F. Assistant nouveau matériel



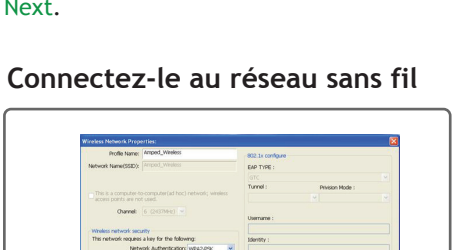
Lorsque l'assistant de nouveau matériel vous demande d'installer le logiciel, sélectionnez **Install the Software** (recommandé) et cliquez **Next**.

G. Connectez-le au réseau sans fil



Une fois que Windows a complété l'installation du logiciel localisez le **Amped Wireless Utility** sur votre bureau et ouvrez le logiciel en cliquant deux fois sur l'icône. Sélectionnez l'onglet **Available Network** pour voir les réseaux périphériques.

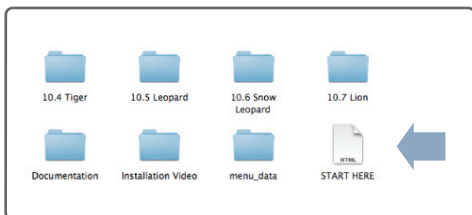
H. Connectez-le au réseau sans fil



Surlignez le réseau auquel vous souhaitez vous connecter et cliquez deux fois dessus pour vous connecter. Si le réseau est sécurisé vous pouvez l'entrer dans le champ **Network Key** et cliquez **OK**.

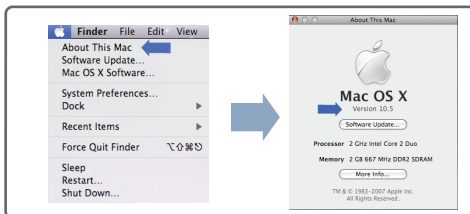
Mac OS X

A. Accédez au menu



À partir de la page à chargement automatique, cliquez sur [Start Here](#) pour ouvrir le menu. Si le menu ne se charge pas, parcourez le CD pour trouver le fichier Start Here.

B. Trouvez la version de votre système d'exploitation



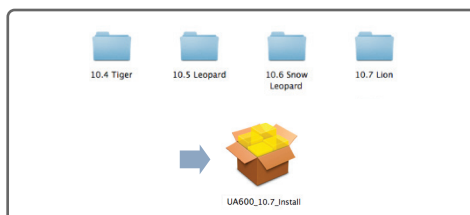
Cliquez sur l'icône **Apple** (coin supérieur gauche). Sélectionnez **About This Mac** pour voir la version du Mac OS X **Version**.

C. Sélectionnez votre système d'exploitation



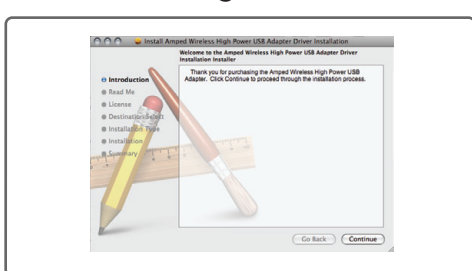
À partir du menu CD, sélectionnez la version que votre Mac utilise afin de démarrer l'installation du logiciel (i.e., 10.7, 10.6, 10.5 ou 10.4).

D. Trouvez le répertoire dans le CD d'installation



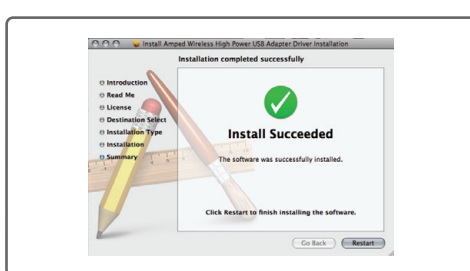
Ouvrez le répertoire relatif à la version de votre système d'exploitation puis cliquez sur le fichier d'installation pour démarrer l'installation.

E. Installation du logiciel



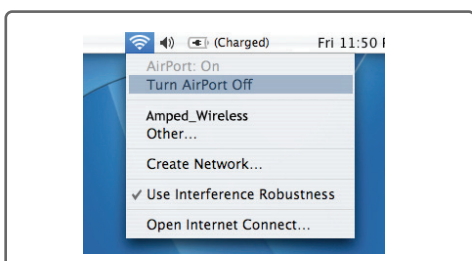
Suivez les instructions et cliquez **Continue** pour installer le logiciel. Si le système vous y invite, sélectionnez une destination pour le pilote du logiciel. Il s'agit habituellement du Macintosh HD. Cliquez **Continue**.

F. Redémarrez votre ordinateur



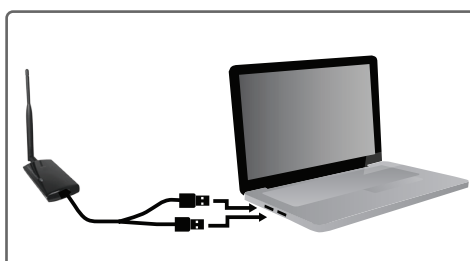
À la fin de l'installation du logiciel, vous serez invité à redémarrer votre Mac. Cliquez sur **Restart** pour redémarrer votre ordinateur.

G. Désactivez votre carte AirPort



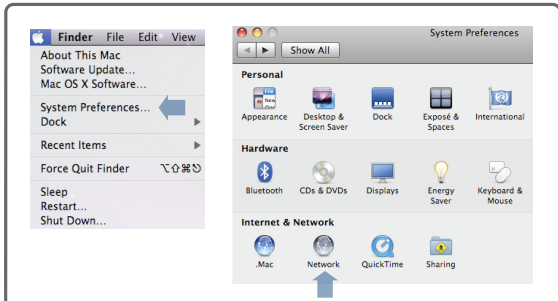
Après le redémarrage de l'ordinateur, désactivez les cartes AirPort en sélectionnant l'icône du sans-fil (coin supérieur droit) et sélectionnez **Turn AirPort Off**. Si vous n'avez pas de carte AirPort, passez à l'étape H.

H. Insérez l'adaptateur USB à forte puissance



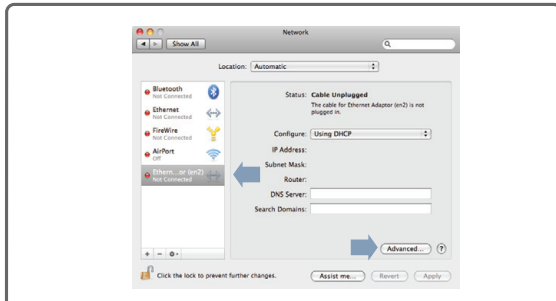
Une fois que toutes les cartes AirPort sont désactivées, insérez l'adaptateur USB à haute puissance dans votre port USB. Trouvez deux ports USB disponibles et connectez l'adaptateur à votre ordinateur. Si un seul port USB est disponible, insérez uniquement le connecteur USB portant la marque **Primary**.

I. Activez l'adaptateur USB



Il se peut que vous soyez instruit à activer votre adaptateur USB dans Network Preferences (Préférences réseau) Sinon, sélectionnez l'icône **Apple** (coin supérieur gauche) et à partir du menu sélectionnez **System Preferences**. À partir de là, sélectionnez **Network**.

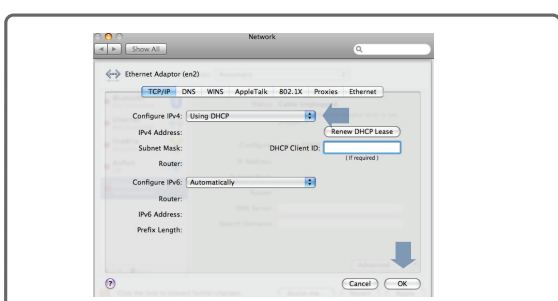
J. Activez l'adaptateur USB



Pour OS X 10.4 Tiger et 10.5 Leopard: Sélectionnez **Ethernet Adapter (en#)** et cliquez sur **Advanced**. **Passez à l'étape K**

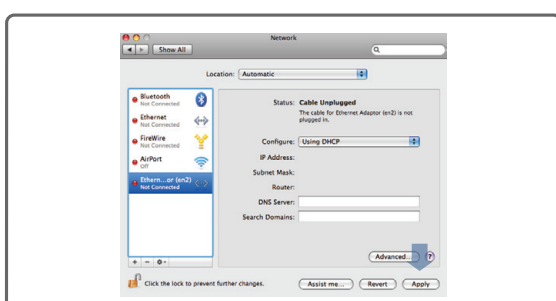
Pour OS X 10.6 Snow Leopard et 10.7 Lion: Sélectionnez **11n Adapter** et cliquez sur **Apply**. **Passez à l'étape M**

K. Activez l'adaptateur USB (OS X 10.4./10.5 seulement)



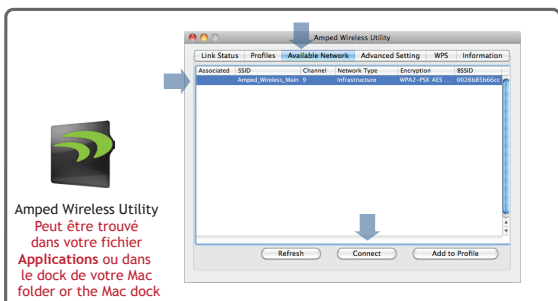
Dans le menu **Advanced**, vérifiez si l'adaptateur est sur **Using DHCP** et cliquez ensuite sur **OK**.

L. Activez l'adaptateur USB (OS X 10.4./10.5 seulement)



Cliquez sur **Apply** pour activer l'adaptateur USB.

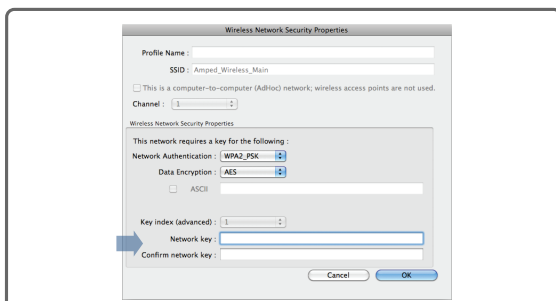
M. Connectez-le au réseau sans fil



Le Amped Wireless Utility devrait se charger automatiquement. **S'il ne se charge pas, cliquez sur l'icône de Amped Wireless Utility pour le charger.** Sélectionnez l'onglet. Sélectionnez l'onglet **Available Network** pour visualiser les réseaux sans fil avoisinants. Sélectionnez votre réseau et cliquez sur **Connect**.

Remarque : Cliquez sur **Add to Profile** après avoir sélectionné votre réseau afin de l'enregistrer et de permettre à l'utilitaire de s'y connecter automatiquement lorsque votre réseau se trouve à une distance qui permet de le capter.

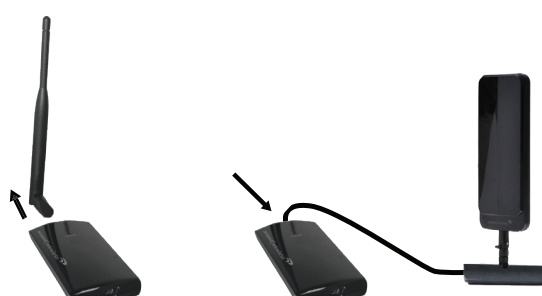
N. Connectez-le au réseau sans fil



Si votre réseau est protégé, saisissez la clé de sécurité ici. Cliquez sur **OK** pour commencer à utiliser votre nouvel adaptateur sans fil.

Comment actualiser votre antenne

L'actualisation de votre antenne peut permettre à vos différents types d'applications sans fil d'avoir plus de portée et d'émettre à plus longue distance L'adaptateur Amped Wireless USB haute puissance est compatible avec n'importe quelle antenne à gain élevé 2.4GHz wifi munie d'un connecteur RP-SMA. Il vous suffit de dévisser l'antenne d'origine et de visser l'antenne actualisée pour plus de portée et de distance. Pour en savoir plus sur les antennes à gain élevé, visitez le site internet Amped Wireless.



Utilisation de l'adaptateur avec un seul connecteur USB

L'adaptateur USB directif à haute puissance utilisant un réseau sans fil N 600mW est doté de deux connecteurs USB. Mais si vous voulez utiliser une seule connexion USB, insérez seulement le connecteur USB portant la marque **PRIMARY**. Pour avoir une portée et une performance maximales, le connecteur USB portant la marque **AMPED** devra également être inséré.

